

Präzisionshub im Duett.

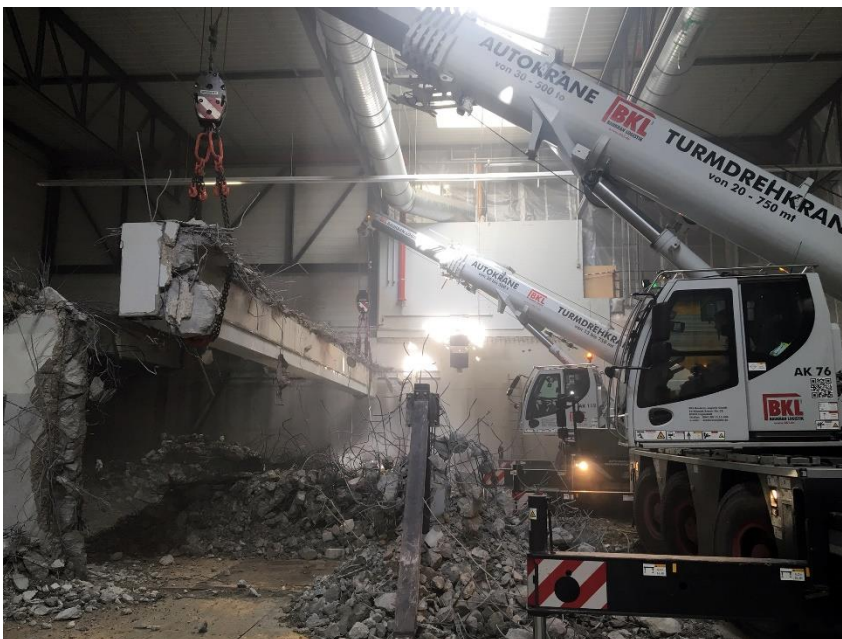
BKL Ingolstadt verhebt mit zwei Kompakt-Autokranen einen 22 Tonnen schweren Binder bei Abbrucharbeiten in einer Halle des GVZ.

München, den 23.04.2021 – Im GVZ Ingolstadt, dem Güterverkehrszentrum der bayerischen Autostadt, standen 2020 im Rahmen des Ausbaus Abbrucharbeiten in der Halle L an. Die Herausforderung: Ein 22 Tonnen schwerer und 23 Meter langer Betonbinder musste im Auftrag der Georg Stadler GmbH entfernt werden.

Aufgrund der sehr engen Platzverhältnisse und einer geringen Deckenhöhe war eine besondere Kranlösung gefragt. Die Kranspezialisten von BKL Ingolstadt setzten auf zwei LTC-Krane, um den Betonkoloss im Tandemhub zu verheben: ein LTC 1045-3.1 aus der Autokranflotte von BKL Ingolstadt und ein LTC 1050-3.1 der Münchner Kollegen. Beide Krane verfügen über einen 36 Meter langen Teleskopausleger und eine maximale Traglast von 45 beziehungsweise 50 Tonnen. Die 3-Achser sind besonders wendig und geeignet, um Kranarbeiten auf engstem Raum auszuführen. Dank des Fingerspitzengefühls der beiden BKL Autokranfahrer konnte die Last mit jeweils 11 Tonnen pro Kran im Teamwork sicher gehoben werden.

Für Hebearbeiten wie diese führt BKL neben den klassischen Mobilkränen mehrere Maschinen der LTC-Baureihe in der deutschlandweit über 100 Autokrane umfassenden Flotte. Die Kranprofis setzen sie vor allem als Industrie- und Hallenkrane, aber auch auf engen Baustellen oder bei schmalen Zufahrten in Innenstädten ein.

FOTO:



Tandemhub auf engstem Raum.

Die zwei Autokrane von BKL haben den 22 Tonnen schweren Binder im Tandemhub am Haken. Der LTC 1045-3.1 (vorne im Bild) und der LTC 1050-3.1 heben jeweils 11 Tonnen.

Bildquelle: BKL Baukran Logistik GmbH

PRESSEINFORMATION



TECHNISCHE DATEN AUTOKRANE:

Liebherr LTC 1045-3.1	Link zum Datenblatt	Liebherr LTC 1050-3.1	Link zum Datenblatt
max. Traglast	45 t	max. Traglast	50 t
Teleskopausleger	36 m	Teleskopausleger	36 m
max. Hubhöhe	48 m	max. Hubhöhe	48 m
max. Ausladung	39 m	max. Ausladung	39 m

Über die BKL Baukran Logistik GmbH.

Die BKL Baukran Logistik GmbH ist auf den Verkauf und die Vermietung von Kranen sowie Serviceleistungen spezialisiert. Mit rund 300 Mitarbeitern in München, Ingolstadt, Rosenheim, Frankfurt am Main, Hannover und Hildesheim zählt das Unternehmen, das 2019 sein 50-jähriges Jubiläum feierte, zu den größten herstellerunabhängigen Anbietern für Kranlösungen in Europa. Der BKL Kranpark umfasst über 500 Baukrane mit einer Ausladung von 22 bis 90 Metern, mehr als 100 Autokrane von 30 bis 700 Tonnen sowie zehn Mobilbaukrane mit bis 65 Meter Ausladung. BKL Kunden profitieren zudem von dem nach DIN EN ISO 9001 und SCC^P zertifizierten Komplettangebot, das von der Planung über die Logistik und den Transport bis hin zum 24-Stunden-Notdienst reicht. Zu den Referenzprojekten von BKL zählen die Allianz Arena, die BMW Welt, die Europäische Zentralbank und das neue Terminal 3 am Flughafen Frankfurt. Weitere Informationen finden sich unter www.bkl.de.

Abdruck honorarfrei
Um ein Belegexemplar wird gebeten

Pressekontakt:

BKL Baukran Logistik GmbH
Veronika Leger
T: +49 8121 2248-176
E: presse@bkl.de