

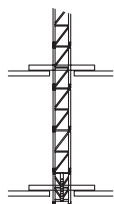
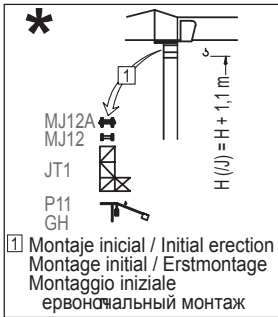
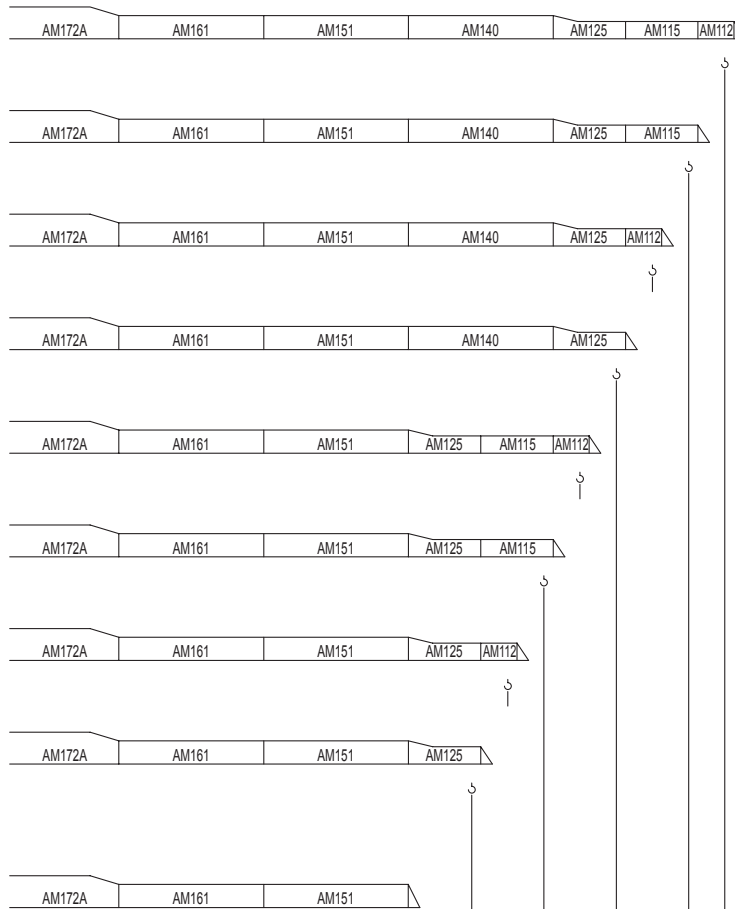
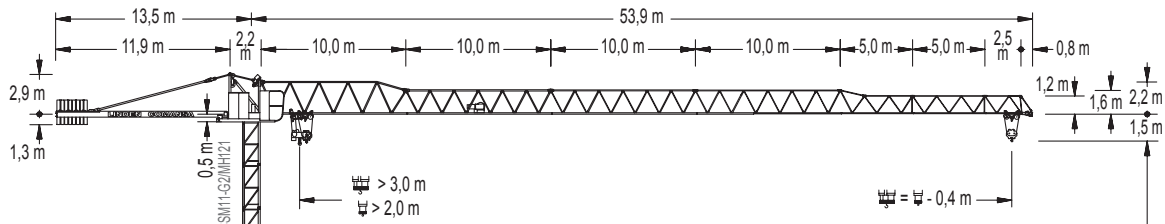
Comansa

11 LC 90 Powerlift

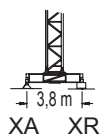
max. Ausladung:	52,50 m
Spitzenlast:	1.320 kg
max. Traglast:	6.000 kg
max. Hakenhöhe:	110,00 m

COMANSA 11 LC 90 POWERLIFT - 6 T

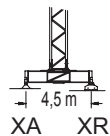
90 mt



CL



XA XR



XA XR



ES

R	3000	2750	2470	2310	2090	1870	1650	1540	1320	m	kg	kg
30,0	2900	2500	2250	2100	1900	1700	1500	1400	1200	52,5		
35,0												
37,5												
40,0												
42,5												
45,0												
47,5												
50,0												
52,5												



DS.1307.10

01/14

Reserva de modificaciones. Subject to modifications. Modifications réservées. Konstruktionsänderungen vorbehalten. Il Fabricante si riserva la facoltà di apportare modifiche. Возможны изменения.

COMANSA 11 LC 90 POWERLIFT - 6 T

90 mt

DIAGRAMA DE CARGAS

Load chart / Diagramme de charges / Lastdiagramm / Diagramma di carico / Диаграмма распределения нагрузки

R (m)	☐						☐												
52,5	12,8 6000	14 5390	16 4580	18 3960	20 3460	22,4 3000	24,9 3000	28 2610	30 2410	32 2230	35 2000	37,5 1840	40 1700	42,5 1580	45 1470	47,5 1370	50 1280	52,5 1200	m kg
50,0	13,7 6000	14 5820	16 4960	18 4290	20 3760	23,9 3000	26,6 3000	28 2830	30 2610	32 2420	35 2180	37,5 2000	40 1850	42,5 1720	45 1600	47,5 1490	50,0 1400	m kg	
47,5	13,7 6000	14 5830	16 4960	18 4300	20 3770	23,9 3000	26,7 3000	28 2840	30 2620	32 2430	35 2180	37,5 2010	40 1860	42,5 1720	45 1610	47,5 1500	m kg		
45,0	14,3 6000	16 5230	18 4530	20 3980	22 3530	25,0 3000	27,9 3000	30 2760	32 2560	35 2300	37,5 2120	40 1960	42,5 1820	45,0 1700	m kg				
42,5	14,7 6000	16 5420	18 4700	20 4130	22 3670	25,8 3000	28,9 3000	30 2870	32 2660	35 2400	37,5 2210	40 2040	42,5 1900	m kg					
40,0	15,0 6000	16 5550	18 4820	20 4240	22 3760	25,3 3000	26,3 3000	29,5 3000	32 2730	35 2460	37,5 2270	40,0 2100	m kg						
37,5	14,9 6000	16 5500	18 4770	20 4200	22 3730	25,1 3170	26,1 3000	29,3 3000	32 2710	35 2440	37,5 2250	m kg							
35,0	15,2 6000	16 5620	18 4880	20 4290	22 3810	25,2 3240	26,6 3000	29,9 3000	32 2780	35,0 2500	m kg								
30,0	14,7 6000	16 5430	18 4710	20 4140	22 3670	25,8 3000	29,1 3000	30,0 2900	m kg										

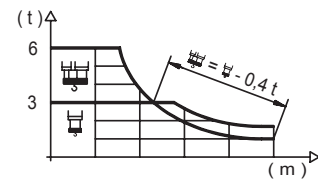
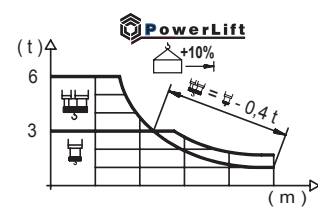


DIAGRAMA DE CARGAS POWERLIFT

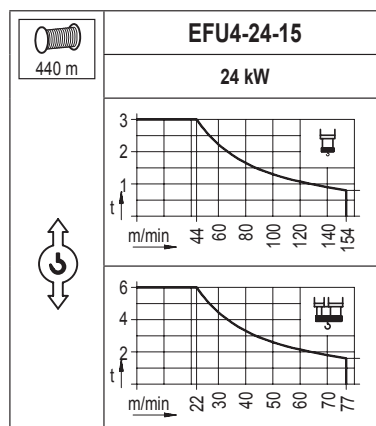
Load chart PowerLift / Diagramme de charges PowerLift / Lastdiagramm PowerLift / Diagramma di carico PowerLift / Диаграмма распределения нагрузки PowerLift

R (m)	☐					☐												
52,5	13,4 6000	16 4850	18 4200	20 3680	23,4 3000	26,7 3000	28 2840	30 2620	32 2430	35 2180	37,5 2010	40 1860	42,5 1720	45 1610	47,5 1500	50 1410	52,5 1320	m kg
50,0	14,4 6000	16 5280	18 4580	20 4020	23 3370	25,2 3000	28,7 3000	30 2850	32 2640	35 2380	37,5 2190	40 2030	42,5 1880	45 1760	47,5 1640	50,0 1540	m kg	
47,5	14,0 6000	16 5300	18 4600	20 4040	23 3390	25,2 3000	28,8 3000	30 2860	32 2650	35 2390	37,5 2200	40 2040	42,5 1890	45 1760	47,5 1650	m kg		
45,0	15,1 6000	18 4860	20 4280	23 3590	25 3230	26,5 3000	30,2 3000	32 2800	35 2520	37,5 2330	40 2160	42,5 2000	45,0 1870	m kg				
42,5	15,6 6000	18 5070	20 4460	23 3750	25 3380	27,4 3000	31,2 3000	32 2920	35 2630	37,5 2420	40 2250	42,5 2090	m kg					
40,0	16,0 6000	18 5210	20 4580	23 3860	25 3480	28,1 3000	32,0 3000	33 2890	35 2700	37,5 2490	40,0 2310	m kg						
37,5	15,8 6000	18 5160	20 4540	23 3820	25 3440	27,8 3000	31,7 3000	32 2970	35 2680	37,5 2470	m kg							
35,0	16,2 6000	18 5300	20 4660	23 3930	25 3540	28 3060	28,4 3000	32,5 3000	35,0 2750	m kg								
30,0	15,8 6000	18 5130	20 4520	23 3800	25 3420	27,7 3000	30,0 3000	m kg										



MECANISMOS

Mechanisms / Mécanismes / Antriebe / Meccanismi / Механизмы



Angaben gemäß Hersteller. Angaben und Informationen ohne Gewähr. Irrtum und Änderung vorbehalten. Haftung ausgeschlossen. Februar 2019.

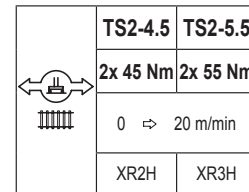
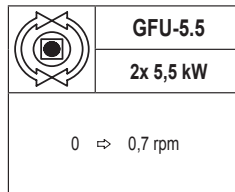
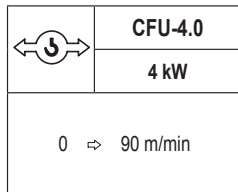
OBENDREHER

COMANSA 11 LC 90 POWERLIFT - 6 T

90 mt

MECANISMOS

Mechanisms / Mécanismes / Antriebe / Meccanismi / Механизмы



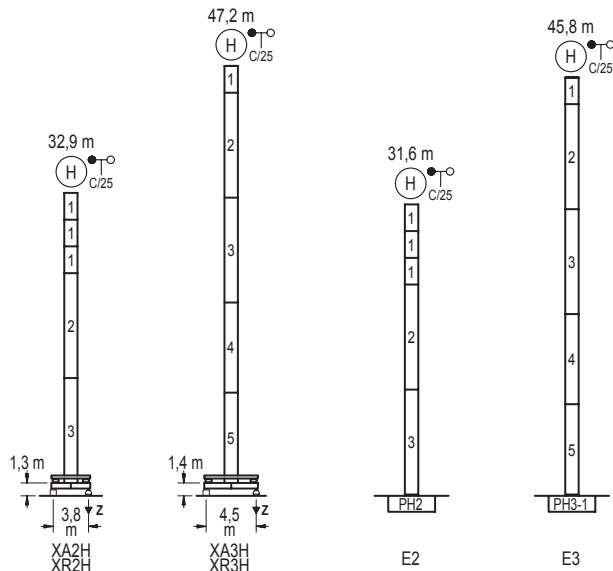
POTENCIA / POWER / PUISSANCE / LEISTUNG / POTENZA / МОЩНОСТЬ				Tensión de alimentación / Operating voltage / Tension de service / Betriebsspannung / Tensione di alimentazione / Напряжение источника питания	Generador / Generator / Générateur / Generator / Generatore / Генератор
Elevación / Hoist / Levage / Hub / Sollevamento / Тил / Laufkatze / Carrello / Грузовая тележка / механизма (подъем)	Giro / Slewing / Rotation / Drehbewegung / Rotazione / Поворот	Traslación / Travel / Translation / Verfahrbewegung / Traslazione / Ход		400 V 3ph 50 Hz	75 kVA
EFU4-24-15	CFU-4.0	(2x) GFU-5.5	(2x) TS2-4.5 (2x) TS2-5.5		

Opcional / Optional / En option / Kaufoption / Opzionale / Опционально

ALTURAS BAJO GANCHO

Heights under hook / Hauteurs sous crochet / Hakenhöhen / Altezza sotto gancio / Высота под крюком

∅ 1,2 m



n°	Ref.	∅	h
1	MH121	1,2	3,0
2	MH124-1	1,2	11,8
3	MH124A	1,2	11,8
4	MT123A	1,2	10,1
5	MT123	1,2	10,1

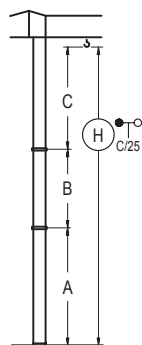
MH124-1 = 4x MH121 - 0,2 m

	H = H + 0,2 m
	H = H
	H = H
	H = H - 0,2 m

Z máx.	En servicio / In operation / En service / In Betrieb / In servizio / При работе	XR2H 43 t XR3H 51 t
	Fuera de servicio / Out of service / Hors service / Ausser Betrieb / Fuori servizio / В стационарном состоянии	XR2H 42 t XR3H 75 t

GRÚA ARRIOSTRADA

Braced crane / Grue à entretoisement / Abgespannter Kran / Gru ancorata / Нарастиваемый кран

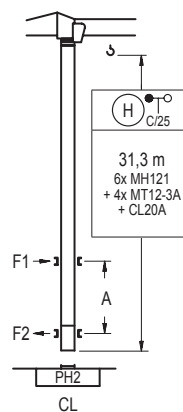


	XA2H	XA3H
A max	27,9	42,4
B max	-	18,0
C max	24,1	24,1
H max	51,9	69,9

	E2	E3
A max	26,6	41,0
B max	-	18,0
C max	24,1	24,1
H max	50,7	68,7

GRÚA TREPADORA

Internal climbing crane / Grue avec cage de télescopage intérieure / Kran mit klettern im Gebäude / Gru in rampante in cavedito / Кран с самоподъемом



n°	Ref.	∅	h
1	MH121	1,2	3,0
19	MT12-3A	1,2	2,9
20	CL20A	1,2	2,6

Otras zonas de viento, alturas superiores, arriostramientos o trepado interno consultar / Other wind zones, additional hook heights, tie frames or internal climbing on request / Autres zones de vent, des hauteurs supplémentaires, entretoisements ou grues avec cage de télescopage intérieure, sur demande / Andere Windzonen, weitere Hakenhöhen, Abspannungen zum Gebäude oder Klettern im Gebäude auf Anfrage / Per zone con velocità del vento particolari, altezze superiori, ancoraggi o rampante in cavedito, consultare il fabbricante / При других ветренных зонах, при большой высоте, привязках к зданию или наращивании крана внутри здания проконсультируйтесь с нами

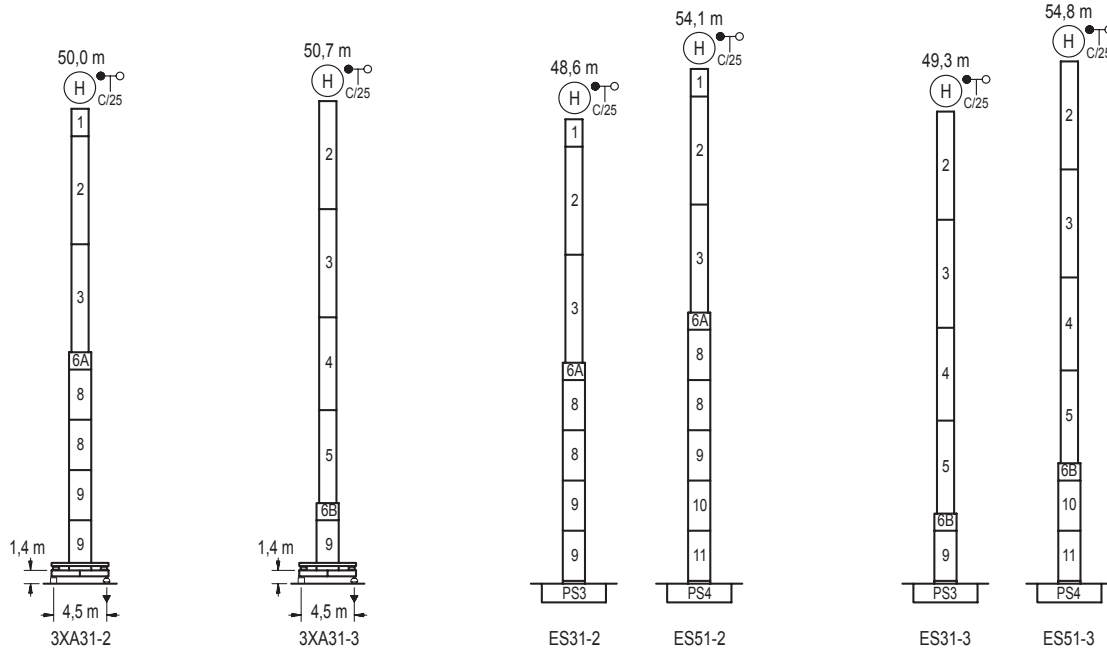
COMANSA 11 LC 90 POWERLIFT - 6 T

90 mt

ALTURAS ESPECIALES

Special heights / Spéciaux hauteurs / Extra Höhen / Conformazioni raccordate per altezze speciali / Для специальной высоты

∅ 1,6 m



n°	Ref.	∅	h	n°	Ref.	∅	h	n°	Ref.	∅	h
1	MH121	1,2	3,0	6A	TMS13/PMH12	1,6	1,0	8	S12	1,6	5,5
2	MH124-1	1,2	11,8	6B	TMS13/PMH13	1,6	1,0	9	S13	1,6	5,5
3	MH124A	1,2	11,8					10	TS14	1,6	5,5
4	MT123A	1,2	10,1					11	S14	1,6	5,5
5	MT123	1,2	10,1					12	TS15	1,6	5,5
								13	S15	1,6	5,5
MH124-1 = 4x MH121 - 0,2 m											

Otras zonas de viento o alturas superiores consultar / Other wind zones or additional hook heights on request / Autres zones de vent ou des hauteurs supplémentaires sur demande / Andere Windzonen oder weitere Hakenhöhen auf Anfrage / Per zone con velocità del vento particolari o altezze superiori consultare il fabbricante / при других ветреных зонах о при большой высоте проконсультируйтесь с нами

OBENDREHER

Angaben gemäß Hersteller. Angaben und Informationen ohne Gewähr. Irrtum und Änderung vorbehalten. Haftung ausgeschlossen. Februar 2019.