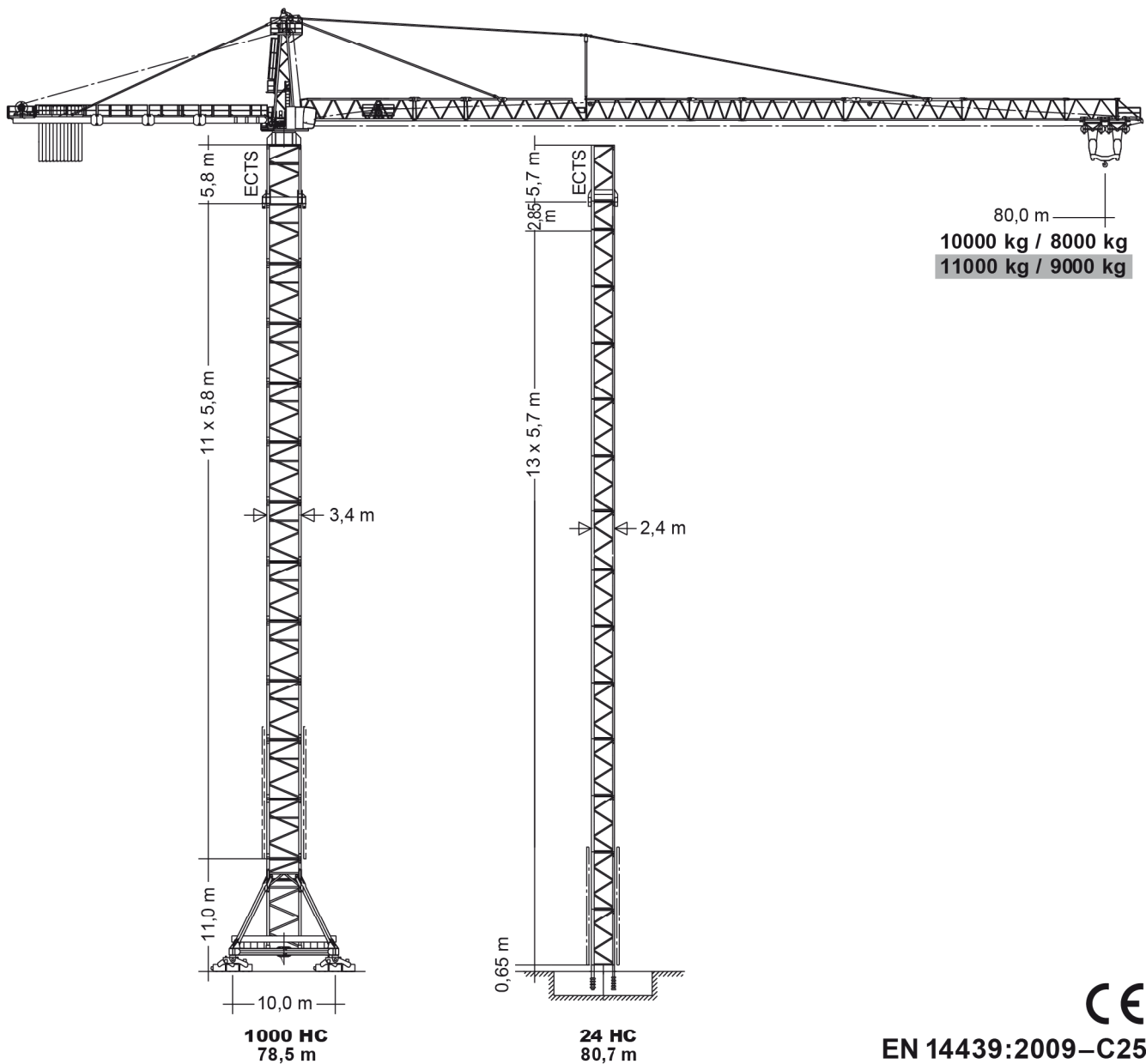


Liebherr

1000 EC-H 50 Litronic

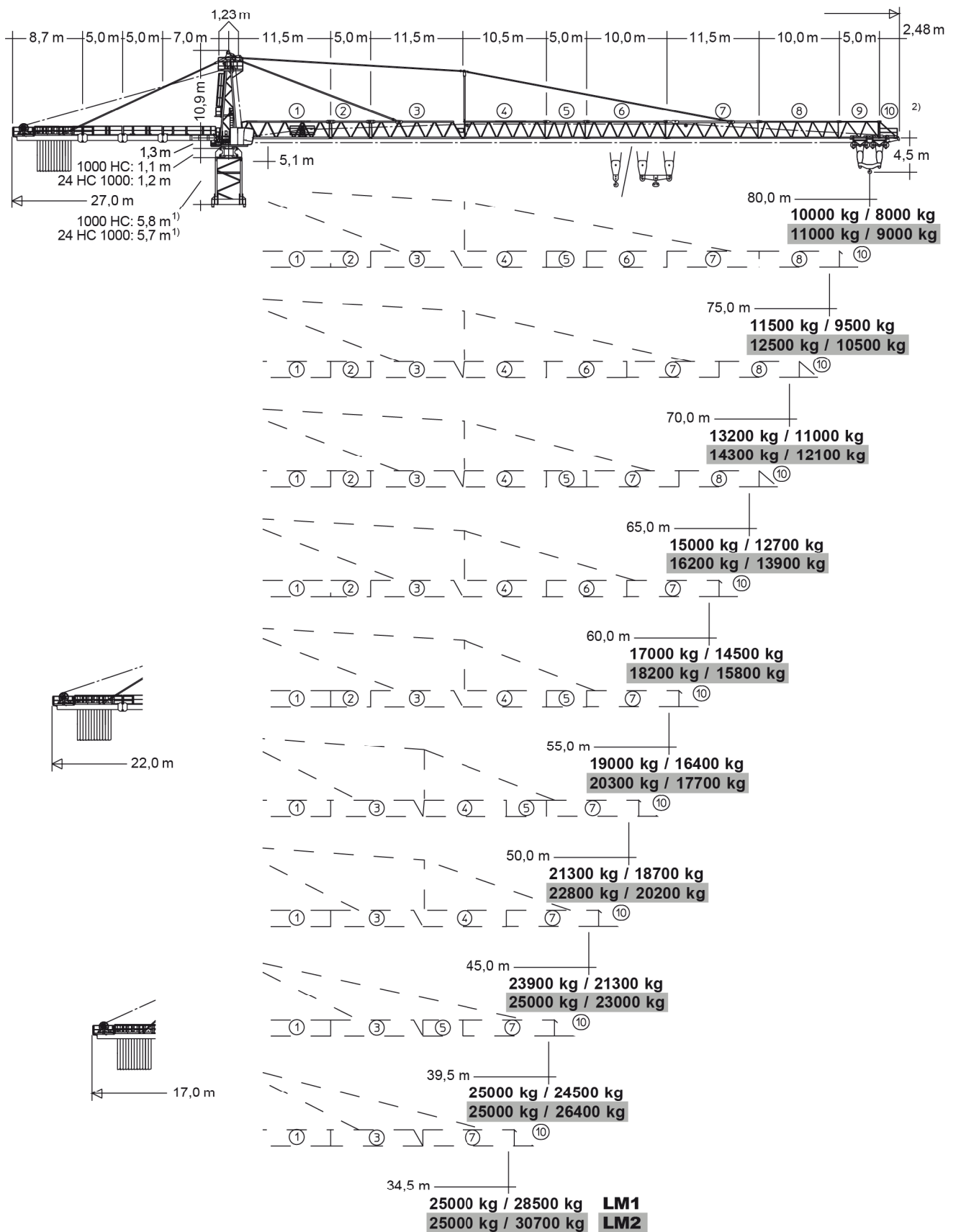
max. Ausladung:	80,00 m
Spitzenlast:	9.000 kg
max. Traglast:	50.000 kg
max. Hakenhöhe:	85,50 m



Angaben gemäß Hersteller. Angaben und Informationen ohne Gewähr. Irrtum und Änderung vorbehalten. Haftung ausgeschlossen. Juni 2026.

LIEBHERR 1000 EC-H 50 LITRONIC

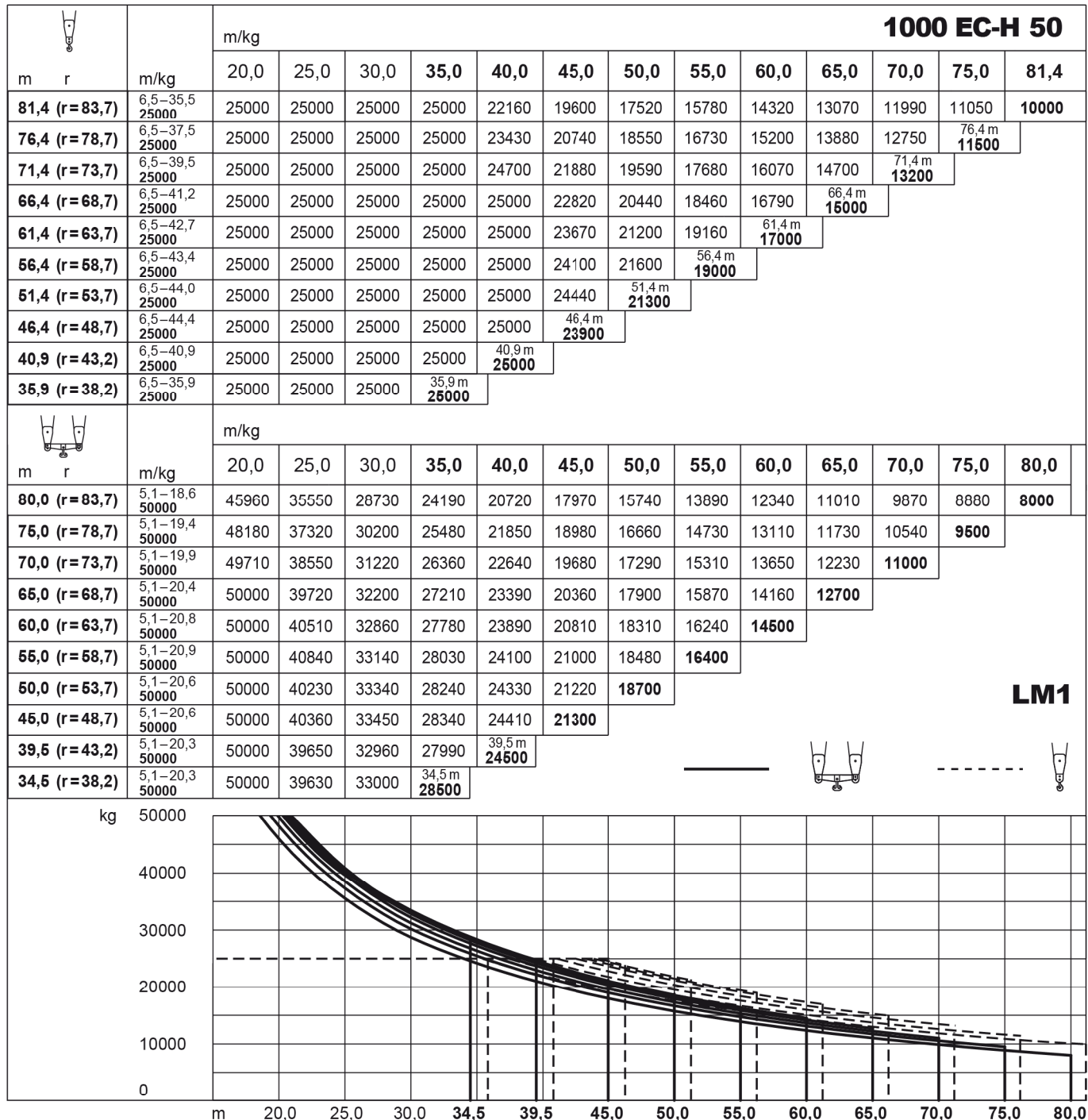
1000 mt



OBENDREHER


¹⁾ **Turmstück oder Kletterturmstück.** / Tower section or climbing tower section. / Élément de mât ou élément de mât télescopable. / Elemento torre oppure elemento torre telescopabile. / Tramo torre o tramo torre trepable. / Segmento de torre ou segmento de torre para ascensão. / Башенная секция или секция наращивания.
²⁾ **Weitere Auslegerlängen auf Anfrage.** / Other jib lengths available to order. / Autres longueurs de flèche sur demande. / Altre lunghezze braccio su richiesta. / Otras longitudes de pluma a petición. / Possibilidade de fornecimento de outros alcances a pedido. / Другие длины стрелы – по запросу.


Angaben gemäß Hersteller. Angaben und Informationen ohne Gewähr. Irrtum und Änderung vorbehalten. Haftung ausgeschlossen. Juni 2026.

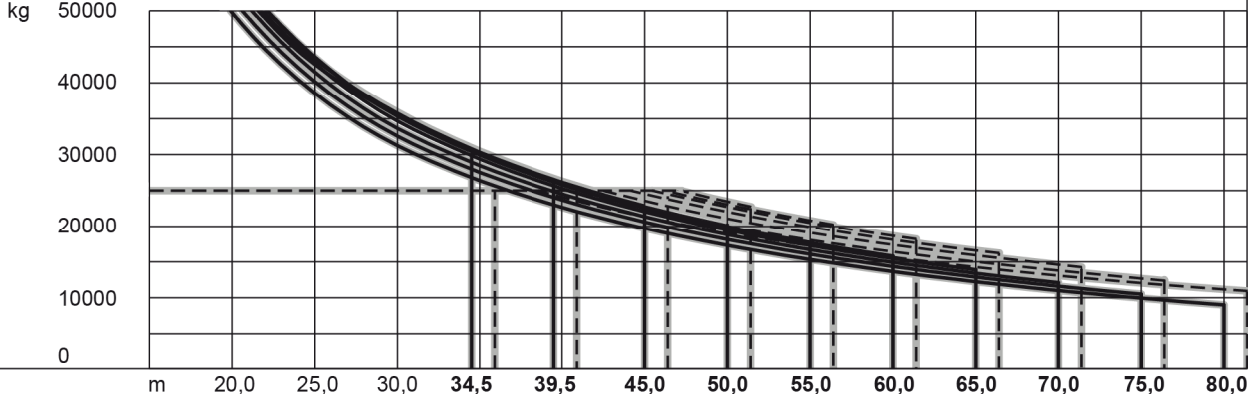
Ausladung und Tragfähigkeit / Radius and capacity


Angaben gemäß Hersteller. Angaben und Informationen ohne Gewähr. Irrtum und Änderung vorbehalten. Haftung ausgeschlossen. Juni 2026.

Ausladung und Tragfähigkeit / Radius and capacity

 m r		1000 EC-H 50 Litronic®													
		m/kg		m/kg											
		m/kg	20,0	25,0	30,0	35,0	40,0	45,0	50,0	55,0	60,0	65,0	70,0	75,0	81,4
81,4 (r=83,7)	6,5-38,6 25000	25000	25000	25000	25000	24100	21340	19100	17230	15660	14310	13150	12130	11000	
76,4 (r=78,7)	6,5-40,4 25000	25000	25000	25000	25000	25000	22380	20040	18090	16450	15050	13830	12500	76,4 m	
71,4 (r=73,7)	6,5-42,5 25000	25000	25000	25000	25000	25000	23580	21120	19090	17370	15900	14300	71,4 m		
66,4 (r=68,7)	6,5-44,2 25000	25000	25000	25000	25000	25000	24550	22010	19890	18110	16200	66,4 m			
61,4 (r=63,7)	6,5-45,5 25000	25000	25000	25000	25000	25000	25000	22660	20490	18200	61,4 m				
56,4 (r=58,7)	6,5-46,2 25000	25000	25000	25000	25000	25000	25000	23050	20300	56,4 m					
51,4 (r=53,7)	6,5-47,0 25000	25000	25000	25000	25000	25000	25000	22800	51,4 m						
46,4 (r=48,7)	6,5-46,4 25000	25000	25000	25000	25000	25000	46,4 m	25000							
40,9 (r=43,2)	6,5-40,9 25000	25000	25000	25000	25000	40,9 m	25000								
35,9 (r=38,2)	6,5-35,9 25000	25000	25000	25000	35,9 m	25000									

 m r		m/kg													
		m/kg		m/kg											
		m/kg	20,0	25,0	30,0	35,0	40,0	45,0	50,0	55,0	60,0	65,0	70,0	75,0	80,0
80,0 (r=83,7)	5,1-19,9 50000	49740	38570	31240	26380	22650	19700	17300	15320	13660	12240	10010	9940	9000	
75,0 (r=78,7)	5,1-20,6 50000	50000	40160	32570	27530	23670	20610	18130	16080	14350	12880	11610	10500		
70,0 (r=73,7)	5,1-21,2 50000	50000	41470	33660	28480	24500	21360	18810	16700	14920	13410	12100			
65,0 (r=68,7)	5,1-21,7 50000	50000	42690	34680	29360	25280	22060	19440	17280	15450	13900				
60,0 (r=63,7)	5,1-22,1 50000	50000	43480	35340	29940	25790	22510	19850	17650	15800					
55,0 (r=58,7)	5,1-22,1 50000	50000	43580	35430	30010	25860	22570	19910	17700						
50,0 (r=53,7)	5,1-21,8 50000	50000	43060	35740	30330	26170	22880	20200							
45,0 (r=48,7)	5,1-21,9 50000	50000	43270	35920	30490	26310	23000								
39,5 (r=43,2)	5,1-21,6 50000	50000	42500	35390	30110	39,5 m	26400								
34,5 (r=38,2)	5,1-21,6 50000	50000	42540	35490	34,5 m	30700									



LM2 Abweichende Geschwindigkeiten und Betriebsbedingungen. / Variant speeds and service conditions. / Vitesses et conditions de fonctionnement différentes. / Differenti velocità e condizioni di funzionamento. / Otras velocidades y características de funcionamiento. / Outras velocidades e características de funcionamento. / Нестандартные скорости и условия эксплуатации.

Hubhöhe / Hoisting height

5,7 m + 2,85 m ¹¹⁾ ECTS		24 HC		5,8 m + 2,9 m		1000 HC	
13	13 + 1	80,7 ^{10) 3)}		13	13 + 1	—	—
		77,9 ^{9) 3)}				—	—
12	12 + 1	75,0 ^{8) 3)}		12	12 + 1	—	—
		72,2 ^{7) 3)}				—	—
11	11 + 1	69,3 ^{6) 3)}		11	11 + 1	—	—
		66,5 ^{5) 3)}				—	—
10	10 + 1	63,6 ^{4) 3)}		10	10 + 1	67,9 ³⁾	78,5 ³⁾
		60,8 ³⁾				65,0 ³⁾	75,6 ³⁾
9	9 + 1	57,9 ³⁾		9	9 + 1	62,1 ³⁾	72,7 ³⁾
		55,1 ³⁾				59,2	69,8
8	8 + 1	52,2 ³⁾		8	8 + 1	56,3	66,9
		49,4				53,4	64,0
7	7 + 1	46,5		7	7 + 1	50,5	61,1
		43,7				47,6	58,2
6	6 + 1	40,8		6	6 + 1	44,7	55,3
		38,0				41,8	52,4
5	5 + 1	35,1		5	5 + 1	38,9	49,5
		32,3				36,0	46,6
4	4 + 1	29,4		4	4 + 1	33,1	43,7
		26,6				30,2	40,8
3	3 + 1	23,7		3	3 + 1	27,3	37,9
		20,9				24,4	35,0
2	2 + 1	18,0		2	2 + 1	21,5	32,1
		15,2				18,6	29,2
1	1 + 1	12,3		1	1 + 1	15,7	26,3
		9,5				12,8	23,4
0	0 + 1	6,6		0	0 + 1	9,9	20,5
		3,8				7,0	17,6
						4,1	14,7

³⁾ ⁴⁾ 2 x TS 24 HC 1250 (5,7 m), ⁵⁾ 3 x TS 24 HC 1250 (5,7 m), ⁶⁾ 4 x TS 24 HC 1250 (5,7 m), ⁷⁾ 5 x TS 24 HC 1250 (5,7 m), ⁸⁾ 6 x TS 24 HC 1250 (5,7 m), ⁹⁾ 7 x TS 24 HC 1250 (5,7 m), ¹⁰⁾ 8 x TS 24 HC 1250 (5,7 m), ¹¹⁾ ECTS = 5,7 m

Turmstücke 24 HC 1250 müssen am Turmfuß eingebaut werden. Details siehe Bedienungsanleitung. / Tower sections 24 HC 1250 must be installed on the tower base. See operating manual for further details. / Les éléments de mât 24 HC 1250 doivent être montés en pied de grue. Voir les détails dans les instructions d'emploi. / Elementi torre 24 HC 1250 devono essere montati alla base torre. Si veda manuale istruzioni per i dettagli. / Los tramos torre de la 24 HC 1250 tienen que ser montados en el pie de torre. Más detalles en las instrucciones de montaje. / Segmentos de torre 24 HC 1250 devem ser instalados sobre o segmento base. Para mais detalhes consultar manual de instrução. / Башенные секции 24 HC 1250 должны монтироваться в основании башни. Подробную информацию смот в инструкции по эксплуатации.

Weitere Hubhöhen, Auslegerlängen sowie Klettern im Gebäude auf Anfrage. / Further hoist heights and jib lengths as well as climbing inside the building on request. / Autres hauteurs sous crochet et longueurs de flèche ainsi que hissage dans le bâtiment sur demande. / Ulteriori altezze gancio, lunghezze braccio così come telescopaggio all'interno dell'edificio: su richiesta. / Para alturas bajo gancho superiores, otros alcances y trepado en el interior del edificio, consultar. / Outras alturas de elevação, comprimentos de lança e subida no edifício: sob consulta. / Длинные высоты подъема, длины стрелы и самоподъем в здании – по запросу.

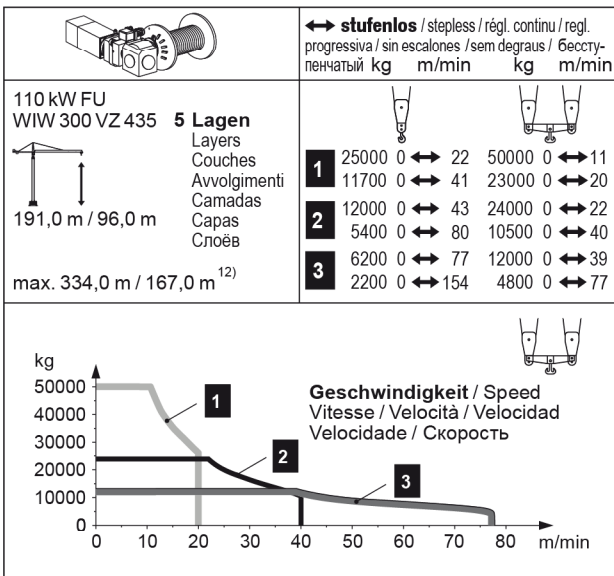
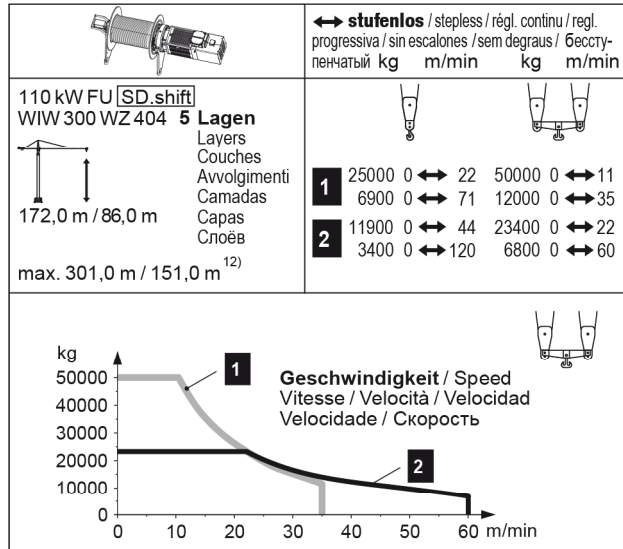
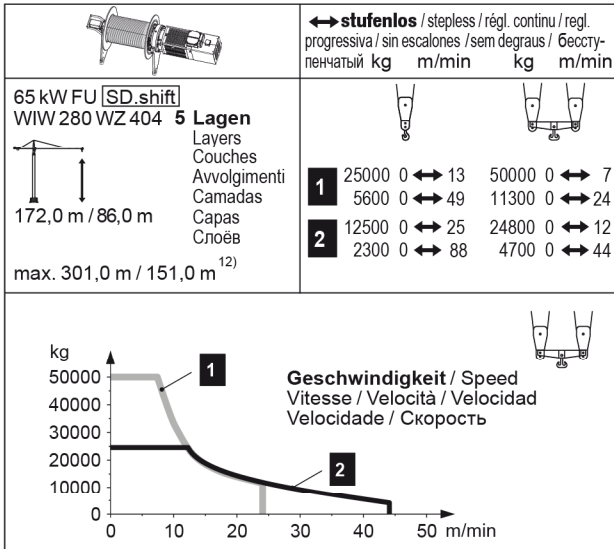
Antriebe Litronic / Driving units Litronic

	65 kWFU	110 kWFU
	117,0	153,0

Litronic: kVA reduzierbar bei zu geringer Netz-Anschlussleistung, siehe BAL. / kVA can be reduced in case of too little power of the mains, see instruction manual. / kVA peut être réduit en cas de trop faible puissance du réseau, voir manuel d'instruction. / kVA riducibili in caso di potenza di rete ridotta (si veda manuale uso e manutenzione) / kVA variable para potencia de red demasiado pequeña, ver Manual de instrucciones. / kVA reduzível no caso de capacidade da rede elétrica muito baixa, ver manual de instruções. / Количество кВА может быть сокращено до минимальной общей потребляемой мощности, см. инструкцию по эксплуатации.

Angaben gemäß Hersteller. Angaben und Informationen ohne Gewähr. Irrtum und Änderung vorbehalten. Haftung ausgeschlossen. Juni 2026.

Antriebe Litronic / Driving units Litronic



	0 ↔ 0,6 sl./min tr./min	3 x 11,0 kW FU
	0 ↔ 70,0 m/min	18,5 kW FU
	25,0 m/min	6 x 7,5 kW

¹²⁾ Weitere Hublastdaten: siehe Betriebsanleitung. / Further hoist load data: see instruction manual. / Autres données de la charge de levage: voir manuel d'instruction. / Altri dati sui carichi sollevati: consultare il manuale d'istruzione. / Alturas bajo granco superiores según manual. / Outras tabelas de carga: consultar manual de instruções. / Другие данные по весу поднимаемых грузов: см. инструкцию по эксплуатации.

Kolli Liste / Packing list

Montagegewichte: siehe Betriebsanleitung. / Erection weights: see instruction manual. / Poids de montage: voir manuel de service. / Pesì di montaggio: vedere manuale d'uso. / Peso para el montaje: según manual. / Pasos de montagem: veja-se as instruções p. uso. / Масса монтируемых частей: см. инструкцию по эксплуатации.

Kranoberteil		Upper part of crane / Partie supérieure de grue / Parte superiore della gru Parte superior grúa / Parte superior do guindaste / Верхняя часть крана	L (m)	B (m)	H (m)	kg ¹³⁾
Pos. Item	Anz. Qty.	Drehbühne 24 HC kpl. mit Kugeldrehkranz und KUD-Auflage Slewing platform complete with slewing ring and slewing ring support / Plate-forme tournante complète avec couronne d'orientation et pivot d'orientation / Piattaforma girevole completa di ralla e supporto ralla / Superestructura completa con corona de giro y superficie para corona de giro Plataforma de giro, coroa com rolamentos de esfera e base da coroa giratória / Поворотная платформа в сб. с шариковым опорно-поворотным кругом и рамой ОИУ	2,99	2,32	2,62	16200
Rep. Qte.	Voce Qta.					
1	1		3,25	3,25	3,25 (3,80)	21700
1.1	1					
2	1	Drehbühne 1000 HC kpl. mit Kugeldrehkranz und KUD-Auflage Slewing platform complete with slewing ring and slewing ring support / Plate-forme tournante complète avec couronne d'orientation et pivot d'orientation / Piattaforma girevole completa di ralla e supporto ralla / Superestructura completa con corona de giro y superficie para corona de giro Plataforma de giro, coroa com rolamentos de esfera e base da coroa giratória / Поворотная платформа в сб. с шариковым опорно-поворотным кругом и рамой ОПУ				

Angaben gemäß Hersteller. Angaben und Informationen ohne Gewähr. Irrtum und Änderung vorbehalten. Haftung ausgeschlossen. Juni 2026.

LIEBHERR 1000 EC-H 50 LITRONIC

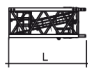
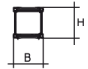
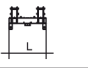
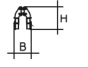


1000 mt

Poz. / Anz. / Item / Qty. / Rep. / Qte. / Voce / Qta. / Pos. / Cant. / Ref. / Cant. / Поз. / Кол-во					L (m)	B (m)	H (m)	kg ¹³⁾	
3	1	Kabine mit Podest / Cabin with platform / Cabine avec plate-forme / Cabina con pedana / Cabina con plataforma / Cabina com plataforma / Кабина с площадкой			4,25	1,65	2,35	1150	
4	1	Podest mit Schaltanlage / Platform with switchboard system / Plate-forme avec système de commande / Pianerottolo con impianto di distribuzione / Plataforma con instalación de mando / Plataforma com unidade de controle / Площадка со шкафом управления			4,50	1,95	2,00	2050	
5	1	Turmspitze / Tower head section / Porte-flèche / Testa porta-braccio / Cabeza de torre / Cabeça de apoio de lança / Оголовок башни			11,15	1,80	2,57	9200	
6	1	Gegenausleger-Kopfstück / Counter-jib head / Pointe de contre-flèche / Testa di controbraccio / Tramo punta de contrapluma / Cabeça de contra-lança / Концевая секция консоли противовеса			8,50	2,35	1,20	5430	
7	1	Gegenausleger-Anlenkstück / Counter-jib heel section / Pied de contre-flèche / Settore articolato di controbraccio / Tramo primero-contrapluma / Base articulada da contra-lança / Корневая секция консоли противовеса			7,25	2,05	1,05	4020	
8	1	Gegenausleger-Zwischenstück / Intermediate counter-jib section / Élément interm. de contre-flèche / Spezzione di controbraccio / Tramo intermedio de contrapluma / Peça suplementar da contra-lança / Промежуточная секция консоли противовеса			5,25	2,45	1,10	3145	
9	1	Gegenausleger komplett / Complete counter-jib / Contre-flèche complète / Controfreccia completa / Contrapluma completa / Conlancha completa / Консоль противовеса в сборе			13,55	2,50	3,00	21030	
10	1	Ausleger-Anlenkstück / Jib heel section / Pied de flèche / Settore articolato di braccio / Pluma tramo primero / Base articulada de lança / Корневая секция стрелы + тележечная лебедка			11,80	2,35	2,50	ⓐ 6200	
11	1	Ausleger-Zwischenstück / Intermediate jib section / Élément intermédiaire de flèche / Sezione intermedia braccio / Tramo intermedio pluma / Peça suplementar da lança / Промежуточная секция стрелы			5,45	1,80	2,30	ⓐ 2050	
1	11,85				1,80	2,30	ⓐ 4220		
1	10,80				1,80	2,35	ⓐ 3440		
1	5,35				1,80	2,30	ⓐ 1740		
1	10,35				1,80	2,30	ⓐ 2900		
1	11,85				1,80	2,30	ⓐ 3400		
1	10,30				1,80	2,25	ⓐ 1980		
1	5,30				1,80	2,25	ⓐ 730		
12	1	Ausleger-Kopfstück / Jib head section / Pointe de flèche / Punta braccio / Tramo punta de pluma / Cabeça de lança / Концевая секция стрелы			2,60	2,05	2,45	ⓐ 540	
13	1	Laufkatze / Trolley / Chariot de distribution / Carrello / Carrito / Carro de ponte / Грузовая тележка			2,90	2,05	1,85	1230	
					3,25	2,05	1,85	1110	
14	1	Lasthaken und Traverse / Hook and cross members / Crochet et traverses / Gancio e traversa / Gancho y tavessa / Gancho e traviesa / Грузовой крюк и траверса			3,50	1,80	0,50	2510	
15	1	Hubwerkseinheit (110 kW) / Hoist gear unit / Treuil de levage / Gruppo meccanismo sollevamento / Mecanismo de elevación / Grupo de mecanismo elevatório / Блок грузовой лебедки			3,15	2,15	1,55	7050	
16	1	Ausleger-Abspannbock / Jib gantry / Chevalet de haubange de flèche / Tirante braccio / Caballete de pluma / Cavalete de lança / Опора расчала стрелы			6,75	1,35	0,55	650	
17	1	Abspannungen / Holding bars / Tirants / Attrezzi di ancoraggio / Tirantes / Peças de ancoragem / Пристежки			7,70	2,55	0,70	5450	
Turm		Tower / Mât / Torre / Torre / Torre / Башня							
18	1	Kletterturmstück / Climbing tower section / Élément de hissage de mât / Elemento torre di telescopaggio / Tramo de trepado / Tramo de telescopagem / Секция самоподъема			1000 HC	6,30	3,40	3,35	13780
19	1	Turmstück kletterbar / Climbable tower section / Élément de mât télescopable / Elemento di torre telescopabile / Tramo de torre escalable / Seção da torre ascensionável / Башенная секция с возможностью наращивания			1000 HC	3,40	3,35	3,35	4920
20	1	Turmstück kletterbar / Climbable tower section / Élément de mât télescopable / Elemento di torre telescopabile / Tramo de torre escalable / Seção da torre ascensionável / Башенная секция с возможностью наращивания			1000 HC	6,30	3,35	3,35	7520
21	1	Turmstück / Tower section / Élément de mât / Elemento di torre / Tramo torre / Torre / Башенная секция			1000 HC	6,30	3,35	3,35	7380
22	1	Grundturmstück / Base tower section / Mât de base / Elemento di torre base / Tramo base / Peça de base de torre / Секция основания			1000 HC	12,21	3,40	3,40	15500
23	1	Grundturmstück / Base tower section / Mât de base / Elemento di torre base / Tramo base / Peça de base de torre / Секция основания			1000 HC	12,21	3,40	3,40	16000
24	1	Turmstück kletterbar / Climbable tower section / Élément de mât télescopable / Elemento di torre telescopabile / Tramo de torre escalable / Seção da torre ascensionável / Башенная секция с возможностью наращивания	5,70 m 2,85 m 		24 HC 1250 TS-0570c 24 HC 1250 TS-0285c	6,28 3,43	2,44 2,44	2,44 2,44	9000 5650
25	1	Turmstück kletterbar / Climbable tower section / Élément de mât télescopable / Elemento di torre telescopabile / Tramo de torre escalable / Seção da torre ascensionável / Башенная секция с возможностью наращивания	5,70 m 2,85 m 		24 HC 1000 TS-0570c 24 HC 1000 TS-0285c	6,28 3,43	2,43 2,43	2,43 2,43	8600 5450

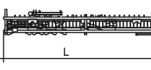
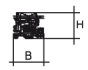
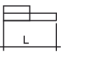
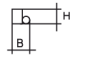
Angaben gemäß Hersteller. Angaben und Informationen ohne Gewähr. Irrtum und Änderung vorbehalten. Haftung ausgeschlossen. Juni 2026.

LIEBHERR 1000 EC-H 50 LITRONIC


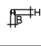


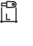





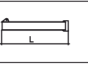

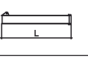


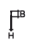
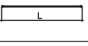
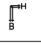

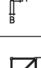


1000 mt

Pos. Item	Anz. Qty.	Rep. Qte.	Voce Qta.	Pos. Cant.	Ref. Cant.	Pos. Кол-во		L (m)	B (m)	H (m)	kg ¹³⁾			
26	1						Kletterturmstück / Climbing tower section Elément de hissage de mât / Elemento torre di telescopaggio / Tramo de torre trepador Tramo de telescopagem / Секция самоподъема			24 HC 1000 ECTS-0570	6,28	2,43	2,61	9820
27	1						2 Träger 2 girders / 2 poutres 2 supporti / 2 vigas 2 suportes / 2 балки			24 HC 1000 ECTS-0570	3,04	1,83	1,07	4000
28	1						Turmstück Tower section / Elément de mât / Elemento di torre Tramo torre / Torre / Башенная секция			24 HC 1000 TS-1140 24 HC 1250 TS-1140	11,98 11,98	2,43 2,44	2,43 2,44	14500 15900

Klettereinrichtung Climbing equipment / Equipement de télescopage / Attrezzatura per allungamento della gru
Equipo de trepado / Acsórios p. subida no edificio / Обойма наращивания

29	1						Führungsstück, geteilt, mit Hydraulikanlage Guide section, split, with hydraulic system Cage télescopique, en plusieurs pièces, avec système hydraulique Elemento guida, diviso, con impianto idraulico Tramo guía, dividido, con sistema hidráulico Elemento guia, dividido, com sistema hidráulico Направляющая секция, составная, с гидроагрегатом			1000 HC	12,70 12,70	2,25 2,25	1,90 1,90	12950 10805
30	1						Führungsstück Guide section / Cage télescopique Gabbia di sopraelevazione / Torre de montaje Peça de guia / Направляющая секция			24 HC 1000	13,54	2,47	2,09	22650
31	1						Hydraulikanlage und Klettereinrichtung Hydraulic unit and climbing equipment Système hydraulique et équipement de télescopage Impianto idraulico e dispositivo di telescopaggio Sistema hidráulico y equipo de trepado Sistema hidráulico e telescopagem Гидроагрегат и обойма наращивания			24 HC 1000	4,50	1,30	2,00	3700

Unterwagen Undercarriage / Châssis / Carro
Carro con mástil / Carro de guindaste / Опорная рама

32	4						Ausgleichsschwinge kurz / Compensating swing beam, short / Coulisse balancier, courte / Bilanciere corto Balancín corto / Pivó curto / Балансир короткий			1000 HC	1,65	0,60	0,70	750
33	4						Ausgleichsschwinge lang / Compensating swing beam, long / Coulisse balancier, longue / Bilanciere lungo Balancín largo / Pivó comprido / Балансир длинный			1000 HC	2,45	0,70	1,10	1170
34	4						Schwinger-Hauptlager / Gudgeon / Logement principal du balancier / Cuscinetto principale oscillante / Cojinete oscilante Rolamento oscilante / Основная поворотная опора			1000 HC	1,30	0,80	0,65	1310
35	8						Fahrschemel mit Antrieb / Rail bogie with drive Bogie moteur / Telaio con gruppo propulsore Caja rodillo motriz / Quadro sem grupo de propulsão Подрамник с приводом			1000 HC	1,45	0,85	0,75	1240
36	4						Fahrschemel ohne Antrieb / Rail bogie without drive Bogie fou / Telaio senza gruppo propulsore / Caja rodillo conducido / Quadro com grupo de propulsão Подрамник без привода			1000 HC	1,30	0,40	0,75	990
37	2						Tragholm lang / Long support arm / Longeron long Longherone lungo / Brazo soporte largo / Travessa comprida / Несущая балка, длинная			1000 HC	7,40	1,20	1,30	3510
38	2						Tragholm kurz / Short support arm / Longeron court Longherone corto / Brazo soporte corto / Travessa curta / Несущая балка, короткая			1000 HC	7,20	1,20	1,30	3240
39	2						Strebe / Strut Entretroise / Puntone Tirante / Tirante / Распорка			1000 HC	2,75	0,60	0,10	220
40	4						Randträger / Border support / Traverse Supporti base / Traviesa / Apoio de bordo Стяжная балка			1000 HC	9,00	0,35	0,20	610
41	4						Stützholm / Support strut / Hauban de châssis Correnti di appoggio / Tirante vertical / Travessa de apoio / Опорный подкос			1000 HC	8,60	0,65	0,55	2060
42	1						Unterwagen-Turmstück / Undercarriage tower section / Mât de châssis / Elemento di torre del carro Tramo de carro / Peça de torre do chassis Опорная башенная секция			1000 HC	8,75	3,40	3,40	15970
43	1						Kiste mit Kleinteilen, Seilen / Crate with small parts, ropes Caisse contenant des accessoires, câbles / Cassa con minuteria, funi Caja con piezas pequeñas, cables / Caixa com peças pequenas, cabos Ящик с мелкими деталями, с канатами			1000 HC	2,00	1,00	1,00	2500

¹³⁾ Einzelgewichte. / Single weights. / Poids individuels. / Singoli pesi. / Pesos unitarios. / Pesos de peças componentes. / Индивидуальный вес.

Konstruktionsänderungen vorbehalten! / Subject to alterations! / Sous réserves de modifications! / Riservato il diritto di modifiche strutturali! / Sujeto a modificaciones! / Salvo modificação da construação! / Права на внесение конструкторских изменений сохраняются!

Sämtliche Angaben erfolgen ohne Gewähr. / This information is supplied without liability. / Ces renseignements sont sans garantie. / Tutte le indicazioni fornite senza garanzia. / Declinamos toda responsabilidad derivada de la información proporcionada. / Declinamos qualquer responsabilidade quanto à informação fornecida. / Все данные указаны без обязательств.

120 P – 6491 • EN 14439:2009 – EN 13001 HC1/S2 • BGL C.0.10.1000 • 04.16 / 7

Angaben gemäß Hersteller. Angaben und Informationen ohne Gewähr. Irrtum und Änderung vorbehalten. Haftung ausgeschlossen. Juni 2026.

T: 0800 997 1200

E: info@bkl.de

Autokrane, Baukrane und Service von BKL.