

ZEICHENERKLÄRUNG

Untendreher/Obendreher.



Max. Traglast



Strangzahl



Min./max. Ausladung



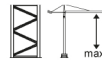
Max. Ausladung bei Steilstellung



Max. Hakenhöhe



Max. Hakenhöhe bei Steilstellung



Turmsystem - Max. Turmhöhe



Max. Spitzenlast

Mobilbaukrane.



Oberwagenballast



Abstützung



DIN-Werte



EN-Werte



Auslegerlänge



Schwenkradius



Max. Stützlast über Eck

Autokrane.



Oberwagenballast



Abstützung



Reduzierte Abstützung



Ohne Abstützung/freistehend



Schwenkradius



DIN-Werte



EN-Werte



Teleskopausleger



Teleskopausleger abgespannt



Auslegerverlängerung



Klappspitze



Festanbauspitze



Wippspitze



Max. Stützlast über Eck

Die angegebenen Traglasten überschreiten nicht 75 % der Kipplast. Es gelten: EN 13000, DIN 15018 Teil 2 und 3, sowie DIN 15019 für die Standsicherheit.

ZEICHENERKLÄRUNG

Ladekrane.

Max. Abstützbreite



Max. Stützlast

Wichtiger Hinweis.

Alle technischen Daten entsprechen den Angaben der Hersteller. Datenblätter, Tabellen und sonstige grafische Darstellungen wurden – sofern nicht anders angegeben – von den jeweiligen Herstellern bzw. TDKv zur Verfügung gestellt.

Traglasten sind in Tonnen angegeben und nur verbindlich, wenn sie von uns schriftlich bestätigt werden. Es gelten: DIN 15018 Teil 2 und 3, bzw. EN 14439 für Windzone C25. Gewichte für Hakenflasche, Anschlagmittel etc. sind abzuziehen. Ausladungen sind ab Drehkranzmitte gerechnet.