

BKL Team leistet Präzisionsarbeit am Kölner Dom.

Kranspezialisten montieren Turmdrehkran mit 80 Meter Ausleger in engen Altstadtgassen.

München, den 29.03.2022 – Am Wallraffplatz in Köln, neben dem bekannten Wahrzeichen der Stadt, stellte das Team von BKL Mitte/West einen 340 EC-B 16 mit über 60 Metern Hakenhöhe, 78 Meter Ausladung und 2,1 Tonnen Spitzenlast. Der Turmdrehkran mit einer maximalen Traglast von 16 Tonnen wird dort am DomCarré arbeiten.

Für die aufgrund der Platzverhältnisse in der Kölner Altstadt knifflige Montage des spitzenlosen Obendreihers setzen die Frankfurter Kranprofis auf einen Autokran des Typs LTM 1450-8.1. Bereits bei der Anfahrt durch die Gassen war Teamwork und höchste Präzision gefragt, um den 8-Achs-Autokran und die LKW mit den Baukranteilen an den Kranplatz zu navigieren.

Das eingespielte Team von BKL aus mehreren Baukran-Monteuren und einem Autokranfahrer errichtete zunächst Turm und Gegenausleger auf einem 6-Meter-Unterwagen. Anschließend nutzen die Kranexperten die volle Länge einer engen Altstadtgasse, um den fast 80 Meter langen Ausleger des Baukrans am Boden vorzumontieren. Mit viel Fingerspitzengefühl hob der Fahrer des 450-Tonnen-Mobilkrans schließlich das Bauteil zwischen den Häuserreihen. So konnte die Mannschaft die Montage pünktlich und erfolgreich abschließen.

FOTOS:

Bildquelle: BKL Baukran Logistik / www.bkl.de



Bild 1:

Der 450-Tonnen-Autokran von BKL hebt nach der erfolgreichen Montage des Unterwagens und des Turms die Drehbühne des Baukrans.



Bild 2:

Das BKL Team nutzt die Länge der Gasse in der Kölner Altstadt, um den 80-Meter-Ausleger des Turmdrehkrans vorzumontieren.



Bild 3:

Der Autokranfahrer von BKL Mitte/West leistet Präzisionsarbeit beim Heben des Auslegers durch die enge Häuserschlucht.

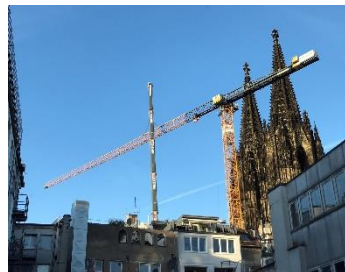


Bild 4:

Geschafft! Der 340 EC-B 16 von BKL steht mit gut 60 Meter Hakenhöhe und fast 80 Meter Ausladung vor dem Kölner Dom.

Über die BKL Baukran Logistik GmbH.

Die BKL Baukran Logistik GmbH ist auf den Verkauf und die Vermietung von Kranen sowie Serviceleistungen spezialisiert. Mit rund 300 Mitarbeitern in München, Ingolstadt, Rosenheim, Frankfurt am Main, Hannover und Hildesheim zählt das Unternehmen mit über 50 Jahren Erfahrung zu den größten herstellerunabhängigen Anbietern für Kranlösungen in Europa. Der BKL Kranpark umfasst über 500 Baukrane mit einer Ausladung von 22 bis 90 Metern, mehr als 100 Autokrane von 30 bis 700 Tonnen sowie 15 Mobilbaukrane mit bis 65 Meter Ausladung. BKL Kunden profitieren zudem von dem nach DIN EN ISO 9001 und SCC^P zertifizierten Komplettangebot, das von der Planung über die Logistik und den Transport bis hin zum 24-Stunden-Notdienst reicht. Zu den Referenzprojekten von BKL zählen die Allianz Arena, die BMW Welt, die Europäische Zentralbank und das neue Terminal 3 am Flughafen Frankfurt. Weitere Informationen finden sich unter www.bkl.de.

PRESSEINFORMATION



Abdruck honorarfrei
Um ein Belegexemplar wird gebeten

Pressekontakt:
BKL Baukran Logistik GmbH
Veronika Leger
T: +49 8121 2248-176
E: presse@bkl.de