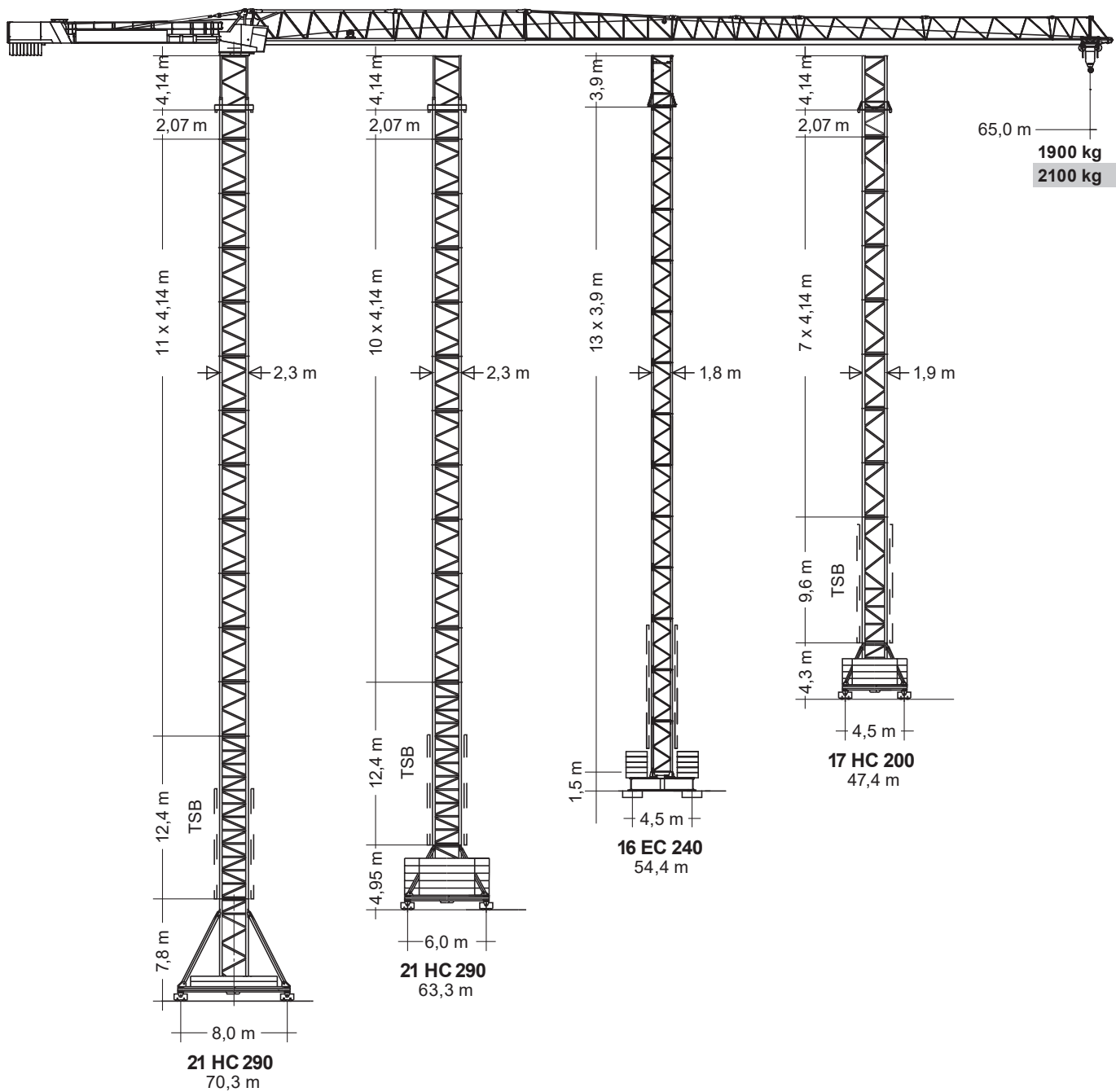


# Liebherr

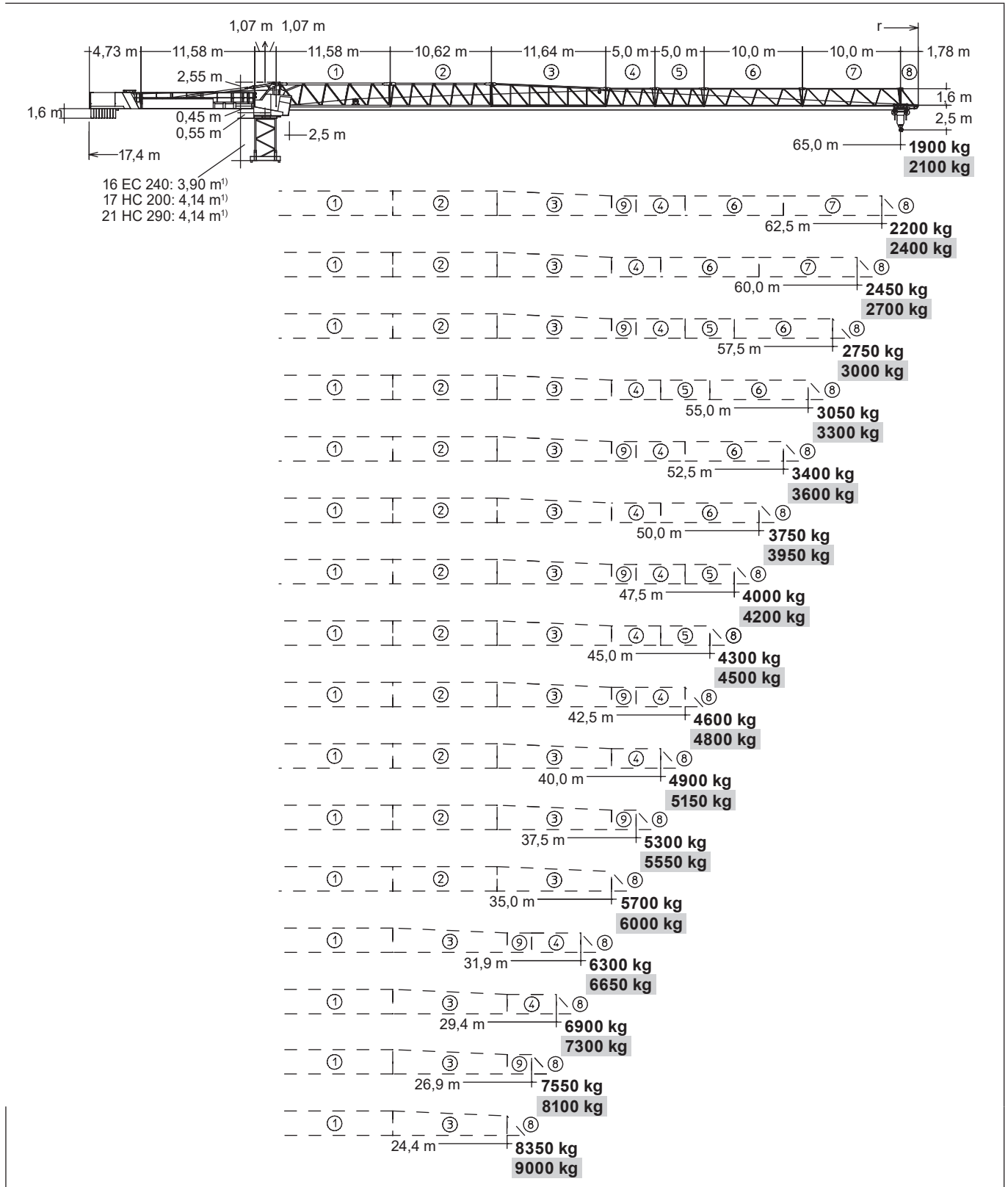
## 205 EC-B 10

max. Ausladung:	65,00 m
Spitzenlast:	2.100 kg
max. Traglast:	10.000 kg
max. Hakenhöhe:	70,30 m



Angaben gemäß Hersteller. Angaben und Informationen ohne Gewähr. Irrtum und Änderung vorbehalten. Haftung ausgeschlossen. September 2022.

**Ausladung und Tragfähigkeit / Radius and capacity**



OBENDREHER

<sup>1)</sup>Turmstück oder Kletterturmstück / Tower section or climbing tower section / Élément de mât ou élément de mât télescopable / Elemento torre oppure elemento torre telescopabile / Tramo torre o tramo torre trepable / Segmento de torre ou segmento de torre para ascensão / Башенная секция или секция наращивания

Angaben gemäß Hersteller. Angaben und Informationen ohne Gewähr. Irrtum und Änderung vorbehalten. Haftung ausgeschlossen. September 2022.

**Ausladung und Tragfähigkeit / Radius and capacity**

m	r	m/kg	205 EC-B 10																
			24,4	26,9	29,4	31,9	35,0	37,5	40,0	42,5	45,0	47,5	50,0	52,5	55,0	57,5	60,0	62,5	65,0
65,0	(r=66,7)	2,5 - 16,5 10000	6461	5778	5212	4737	4241	3901	3605	3343	3112	2904	2717	2548	2395	2255	2127	2008	1900
62,5	(r=64,2)	2,5 - 17,2 10000	6847	6143	5557	5062	4546	4191	3881	3606	3363	3145	2948	2770	2608	2460	2325	2200	
60,0	(r=61,7)	2,5 - 18,0 10000	7181	6442	5827	5310	4770	4398	4075	3788	3533	3305	3100	2914	2746	2591	2450		
57,5	(r=59,2)	2,5 - 19,0 10000	7599	6815	6164	5615	5045	4653	4311	4009	3741	3500	3285	3089	2912	2750			
55,0	(r=56,7)	2,5 - 19,7 10000	7910	7097	6422	5854	5262	4855	4501	4187	3910	3660	3437	3234	3050				
52,5	(r=54,2)	2,5 - 20,5 10000	8266	7420	6718	6126	5510	5087	4719	4392	4103	3843	3611	3400					
50,0	(r=51,7)	2,5 - 20,5 10000	8342	7523	6838	6258	5649	5229	4862	4535	4245	3984	3750						
47,5	(r=49,2)	2,5 - 20,5 10000	8349	7533	6850	6271	5663	5244	4877	4550	4261	4000							
45,0	(r=46,7)	2,5 - 20,5 10000	8370	7561	6883	6306	5701	5283	4916	4590	4300								
42,5	(r=44,2)	2,5 - 20,5 10000	8375	7568	6890	6315	5710	5292	4926	4600									
40,0	(r=41,7)	2,5 - 20,5 10000	8362	7550	6869	6291	5686	5267	4900										
37,5	(r=39,2)	2,5 - 20,5 10000	8379	7573	6896	6321	5717	5300											
35,0	(r=36,7)	2,5 - 20,5 10000	8370	7560	6882	6305	5700												
31,9	(r=33,6)	2,5 - 20,5 10000	8367	7556	6877	6300													
29,4	(r=31,1)	2,5 - 20,5 10000	8381	7576	6900														
26,9	(r=28,6)	2,5 - 20,5 10000	8362	7550															
24,4	(r=26,1)	2,5 - 20,5 10000	8350																

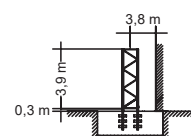
**LM 1**

m	r	m/kg	205 EC-B 10																
			24,4	26,9	29,4	31,9	35,0	37,5	40,0	42,5	45,0	47,5	50,0	52,5	55,0	57,5	60,0	62,5	65,0
65,0	(r=66,7)	2,5 - 18,0 10000	7083	6330	5708	5186	4644	4273	3951	3665	3413	3188	2985	2802	2636	2483	2345	2217	2100
62,5	(r=64,2)	2,5 - 19,0 10000	7545	6750	6093	5541	4968	4575	4234	3933	3666	3427	3213	3018	2843	2682	2535	2400	
60,0	(r=61,7)	2,5 - 19,9 10000	7955	7121	6432	5853	5252	4841	4483	4166	3886	3635	3411	3207	3023	2854	2700		
57,5	(r=59,2)	2,5 - 20,8 10000	8350	7471	6746	6138	5508	5077	4702	4371	4078	3815	3581	3368	3176	3000			
55,0	(r=56,7)	2,5 - 21,6 10000	8700	7779	7020	6383	5726	5276	4885	4541	4236	3964	3720	3499	3300				
52,5	(r=54,2)	2,5 - 22,2 10000	8970	8014	7228	6571	5892	5428	5025	4670	4357	4077	3826	3600					
50,0	(r=51,7)	2,5 - 22,2 10000	9012	8089	7322	6679	6009	5550	5150	4796	4483	4202	3950						
47,5	(r=49,2)	2,5 - 22,2 10000	9011	8087	7321	6677	6007	5548	5148	4794	4480	4200							
45,0	(r=46,7)	2,5 - 22,2 10000	9018	8099	7336	6694	6025	5567	5167	4813	4500								
42,5	(r=44,2)	2,5 - 22,2 10000	9014	8091	7325	6682	6013	5554	5153	4800									
40,0	(r=41,7)	2,5 - 22,2 10000	9012	8089	7323	6679	6009	5550	5150										
37,5	(r=39,2)	2,5 - 22,2 10000	9012	8088	7322	6679	6009	5550											
35,0	(r=36,7)	2,5 - 22,2 10000	9009	8083	7315	6671	6000												
31,9	(r=33,6)	2,5 - 22,2 10000	9001	8069	7298	6650													
29,4	(r=31,1)	2,5 - 22,2 10000	9002	8071	7300														
26,9	(r=28,6)	2,5 - 22,2 10000	9020	8100															
24,4	(r=26,1)	2,5 - 22,2 10000	9000																

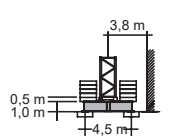
**Load-Plus**

**Hubhöhe / Hoisting height**

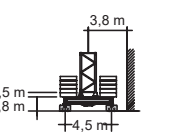
3,9 m		3,90 m + 5,85 m	LN 303	16 EC 240		
13	12 + 1	55,2 <sup>*)</sup> 53,3 <sup>*)</sup>		—	54,4 <sup>*)</sup> 52,4 <sup>*)</sup>	— 53,2 <sup>*)</sup>
12	11 + 1	51,3 <sup>*)</sup> 49,4		—	50,5 <sup>*)</sup> 48,5 <sup>*)</sup>	51,3 <sup>*)</sup> 49,3 <sup>*)</sup>
11	10 + 1	47,4		—	46,6	47,4
10	9 + 1	45,5		—	44,6	45,4
9	8 + 1	43,5		—	42,7	43,5
8	7 + 1	41,5		—	40,7	41,5
7	6 + 1	39,6		—	38,8	39,6
6	5 + 1	37,6		—	36,8	37,6
5	4 + 1	35,7		—	34,9	35,7
4	3 + 1	33,7		—	32,9	33,7
3	2 + 1	31,8		—	31,0	31,8
2	1 + 1	29,8		—	29,0	29,8
1	0 + 1	27,9		—	27,1	27,9
0		25,9		—	25,1	25,9
		24,0		—	23,2	24,0
		22,0		—	21,2	22,0
		20,1		—	19,3	20,1
		18,1		—	17,3	18,1
		16,2		—	15,4	16,2
		14,2		—	13,4	14,2
		12,3		—	11,5	12,3
		10,3		—	9,5	10,3
		8,4		—	7,6	8,4
		6,4		—	3,7	4,5
		2,5				



20 EC 300 FA

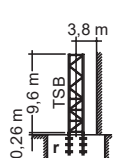


20 EC 300 CB-0450m

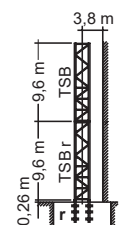


20 EC 300 CB-0450dm

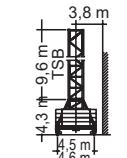
4,14 m		4,14 m + 2,07 m	LN 303	17 HC 200					
8	8 + 1	47,5 <sup>*)</sup> 45,5 <sup>*)</sup>		—	—	—	—	47,2 <sup>*)</sup>	—
7	7 + 1	43,4	53,0 <sup>*)</sup>	—	47,4 <sup>*)</sup> <sup>(3)</sup>	—	—	45,1	54,7 <sup>*)</sup> <sup>(3)</sup>
6	6 + 1	41,3	50,9	—	45,3 <sup>*)</sup>	—	54,3 <sup>2)</sup>	43,0	52,6 <sup>*)</sup>
5	5 + 1	39,3	48,9	—	43,3 <sup>*)</sup>	—	52,2 <sup>*)</sup>	40,9	50,5 <sup>*)</sup>
4	4 + 1	37,2	46,8	—	41,2	—	50,2 <sup>*)</sup>	38,9	48,5
3	3 + 1	35,1	44,7	—	39,2	—	48,1	36,8	46,4
2	2 + 1	33,0	42,6	—	37,1	—	46,0	34,7	44,3
1	1 + 1	31,0	40,6	—	35,0	—	43,9	32,7	42,3
0	0 + 1	28,9	38,5	—	32,9	—	41,9	30,6	40,2
		26,8	36,4	—	30,9	—	39,8	28,5	38,1
		24,8	34,4	—	28,8	—	37,7	26,5	36,1
		22,7	32,3	—	26,7	—	35,7	24,4	34,0
		20,6	30,2	—	24,7	—	33,6	22,3	31,9
		18,6	28,2	—	22,6	—	31,5	20,2	29,8
		16,5	26,1	—	20,5	—	29,5	18,2	27,8
		14,4	24,0	—	18,5	—	27,4	16,1	25,7
		12,3	21,9	—	16,4	—	25,3	14,0	23,6



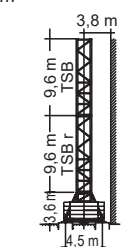
21 HC 290 FAr



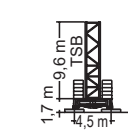
21 HC 290 FAr



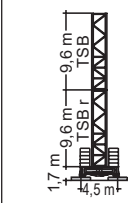
17 HC 200 UC-0460r



17 HC 200 UC-0460r



21 HC 290 CB-0450



21 HC 290 CB-0450

\*) 2) ohne Klettereinrichtung / without climbing equipment / sans équipement de télescopage / senza dispositivo di telescopaggio / sin equipo de trepado / sem mecanismo de telescopagem / Без обоймы наращивания  
 3) ohne Fahrwerke / without Travel Gear / sans boogie / senza dispositivi di traslazione / sin cajas de traslación / sem mecanismo de translação / без механизмов передвижения  
 r = verstärkt / reinforced / reforcé / rinforzato / reforzado / усиленный

Weitere Hubhöhen, Auslegerlängen sowie Klettern im Gebäude auf Anfrage. / Further hoist heights and jib lengths as well as climbing inside the building on request. / Autres hauteurs sous crochet et longueurs de flèche ainsi que hissage dans le bâtiment sur demande. / Interiori altezze gancho, lunghezze braccio così come telescopaggio all'interno dell' edificio: su richiesta. / Para alturas bajo gancho superiores, otros alcances y trepado en el interior del edificio, consultar. / Outras alturas de elevação, comprimentos de lança e subida no edificio: sob consulta. / Другие высоты подъема, длины стрелы и самоподъем в здании – по запросу.

Angaben gemäß Hersteller. Angaben und Informationen ohne Gewähr. Irrtum und Änderung vorbehalten. Haftung ausgeschlossen. September 2022.

**Hubhöhe / Hoisting height**

4,14 m	4,14 m + 2,07 m	LN 303	21 HC 290					
13	12 + 1	56,6 <sup>*)</sup>	—	—	—	58,3 <sup>2)3)</sup>	—	—
12	11 + 1	54,5 <sup>*)</sup>	66,9 <sup>*)</sup>	—	—	56,2 <sup>*)3)</sup>	—	—
11	10 + 1	52,4	64,8 <sup>*)</sup>	—	—	54,1 <sup>*)3)</sup>	—	—
10	9 + 1	50,4	62,8	75,2 <sup>2)</sup>	—	52,0 <sup>*)3)</sup>	—	70,3 <sup>*)3)</sup>
9	8 + 1	48,3	60,7	73,1 <sup>*)</sup>	—	50,0 <sup>*)</sup>	—	68,2 <sup>*)3)</sup>
8	7 + 1	46,2	58,6	71,1	—	47,9	63,3 <sup>2)3)</sup>	66,2 <sup>*)3)</sup>
7	6 + 1	44,1	56,6	69,0	—	45,8	61,3 <sup>*)</sup>	64,1 <sup>*)</sup>
6	5 + 1	42,1	54,5	66,9	—	43,8	59,2 <sup>*)</sup>	62,0 <sup>*)</sup>
5	4 + 1	40,0	52,4	64,8	—	41,7	57,1	60,0
4	3 + 1	37,9	50,4	62,8	—	39,6	55,0	57,9
3	2 + 1	35,9	48,3	60,7	—	37,6	53,0	55,8
2	1 + 1	33,8	46,2	58,6	—	35,5	50,9	53,8
1	0 + 1	31,7	44,1	56,6	—	33,4	48,8	51,7
0		29,7	42,1	54,5	—	31,3	46,8	49,6
		27,6	40,0	52,4	—	29,3	44,7	47,5
		25,5	37,9	50,4	—	27,2	42,6	45,5
		23,4	35,9	48,3	—	25,1	40,6	43,4
		21,4	33,8	46,2	—	23,1	38,5	41,3
		19,3	31,7	44,1	—	21,0	36,4	39,3
		17,2	29,7	42,1	—	18,9	34,3	37,2
		15,2	27,6	40,0	—	16,9	32,3	35,1
		13,1	25,5	37,9	—	14,8	30,2	33,1
		11,0	23,4	35,9	—	12,7	28,1	31,0
		9,0	21,4	33,8	—	10,6	26,1	28,9
		6,9	19,3	31,7	—	8,6	24,0	26,8
		4,8	17,2	29,7	—	6,5	21,9	24,8
		2,7	15,2	27,6	—	4,4	19,9	22,7

m	m	m	m	m	m	m
---	---	---	---	---	---	---

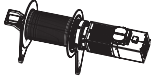
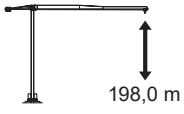
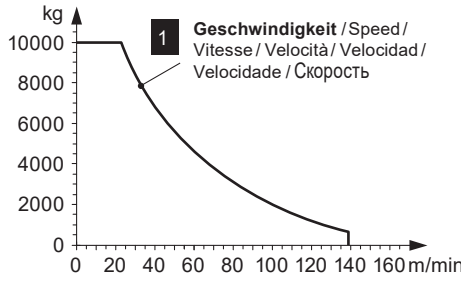
  

21 HC 290 FA	21 HC 290 FA r	21 HC 290 FA r	21 HC 290 CB-0450	21 HC 290 UC-0600	21 HC 290 UC-0800

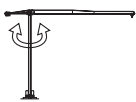
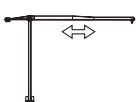

- \*) 2) **ohne Klettereinrichtung** / without climbing equipment / sans équipement de télescopage / senza dispositivo di telescopaggio / sin equipo de trepado / sem mecanismo de telescopagem / Без обоймы наращивания
- 3) **ohne Fahrwerke** / without Travel Gear / sans boogie / senza dispositivi di traslazione / sin cajas de traslación / sem mecanismo de translação / без механизмов передвижения
- r = verstärkt** / reinforced / renforcé / rinforzato / reforzado / усиленный


**Weitere Hubhöhen, Auslegerlängen sowie Klettern im Gebäude auf Anfrage.** / Further hoist heights and jib lengths as well as climbing inside the building on request. / Autres hauteurs sous crochet et longueurs de flèche ainsi que hissage dans le bâtiment sur demande. / Ulteriori altezze gancio, lunghezze braccio così come telescopaggio all'interno dell' edificio: su richiesta. / Para alturas bajo gancho superiores, otros alcances y trepado en el interior del edificio, consultar. / Outras alturas de elevação, comprimentos de lança e subida no edifício: sob consulta. / Другие высоты подъема, длины стрелы и самоподъем в здании – по запросу.

**Antriebe / Driving units**

	↔ <b>stufenlos / stepless / régl. continu / regl. progressiva / sin escalones / sem degraus / бесступенчатый</b> kg m/min
45 kW FU WIW 260 MZ 420  max. 321,0 m <sup>4</sup>	<b>6 Lagen</b> Layers Couches Avvolgimenti Camadas Capas Слоёв  <b>1</b> 10000 0 ↔ 23 650 0 ↔ 139
 kg 10000 8000 6000 4000 2000 0 0 20 40 60 80 100 120 140 160 m/min	<b>1</b> <b>Geschwindigkeit / Speed / Vitesse / Velocità / Velocidad / Velocidade / Скорость</b>

4) Weitere Hublastdaten: siehe Betriebsanleitung. / Further hoist load data: see instruction manual. / Autres données de la charge de levage : voir manuel d'instruction. / Altri dati sui carichi sollevati: consultare il manuale d'istruzione. / Alturas bajo granco superiores según manual. / Outras tabelas de carga: consultar manual de instruções. / Другие данные по весу поднимаемых грузов: см. инструкцию по эксплуатации.

	0 ↔ 0,8 U/min sl./min tr./min	2 x 7,5 kW FU
	0 ↔ 109,0 m/min	7,5 kW FU
	25,0 m/min	2 x 5,5 kW (170 HC 200) 2 x 7,5 kW (21 HC 290)

	45 kW FU
<b>kVA</b>	65,0

**kVA** reduzierbar bei zu geringer Netz-Anschlussleistung, siehe BAL. / **kVA** can be reduced in case of too little power of the mains, see instruction manual. / **kVA** peut être réduit en cas de trop faible puissance du réseau, voir manuel d'instruction. / **kVA** riducibili in caso di potenza di rete ridotta (si veda manuale uso e manutenzione) / **kVA** variable para potencia de red demasiado pequeña, ver Manual de instrucciones. / **kVA** reduzível no caso de capacidade da rede elétrica muito baixa, ver manual de instruções. / Количество **kVA** может быть сокращено до минимальной общей потребляемой мощности, см. инструкцию по эксплуатации.

OBENDREHER

**Kolli-Liste / Packing list**

Montagegewichte: siehe Betriebsanleitung. / Erection weights: see instruction manual. / Poids de montage: voir manuel de service. / Pesi di montaggio: vedere manuale d'uso. / Peso para el montaje: según manual. / Pesos de montagem: veja-se as instruções p. uso. / Масса монтируемых частей: см. инструкцию по эксплуатации.

<b>Kranoberteil</b>		<b>Upper part of crane / Partie supérieure de grue / Parte superiore della gru / Parte superior grúa / Parte superior do guindaste / Верхняя часть крана</b>	<b>L (m)</b>	<b>B (m)</b>	<b>H (m)</b>	<b>kg<sup>5)</sup></b>			
Pos. Item Rep. Voce. Pos. Ref. Pos.	Anz. Qty. Qta. Cant. Cant. Кол-во	<b>Drehbühne kpl. mit Kugeldrehkranz und KUD-Auflage 21 HC 290 mit Klappspitze, Kabine und Schaltschrank mit Podestem / Slewing platform complete with slewing ring and slewing ring support 21 HC 290 with folding jib, cabin and switch cabinet with platforms / Plate-forme tournante complète avec couronne d'orientation et pivot d'orientation 21 HC 290 avec flèche pliante, cabine et armoire électrique avec plates-formes / Piattaforma girevole con ralla e supporto ralla 21 HC 290 con punta ribaltabile, cabina e quadro elettrico con pedane / Plataforma giratoria completa con corona de rotación y asiento de pista 21 HC 290 con punta abatible y armario eléctrico con plataforma / Plataforma de giro completa com coroa de giro e assento da coroa 21HC 290, com lança dobrável, cabine e painel elétrico com plata-formas / Поворотная платформа в сб. с шариковым поворотным кругом и рамой ОПУ 21 HC 290 с откидным кронштейном, кабиной и распределительным электрошкафом с площадками</b>			6,52	2,40	2,60	9950	
1	1								
1a	1	<b>Drehbühne mit Kugeldrehkranz und KUD-Auflage 21 HC 290 / Slewing platform with slewing ring and slewing ring support 21 HC 290 / Plate-forme tournante avec couronne d'orientation et pivot d'orientation 21 HC 290 / Piattaforma girevole con ralla e supporto ralla 21 HC 290 / Plataforma giratoria con corona de rotación y asiento de pista 21 HC 290 / Plataforma de giro com coroa de giro e assento da coroa 21 HC 290 / Поворотная платформа с шариковым поворотным кругом и рамой ОПУ 21 HC 290</b>			3,65	2,33	2,17	6050	
1b	1	<b>Schaltschrank mit Podest / Switch cabinet with platform / Armoire électrique avec plate-forme / Quadro elettrico con pedana / Armario eléctrico con plataforma / Armário elétrico com plataforma / Электрошкаф с площадкой</b>			2,31	2,19	1,95	1230	
1c	1	<b>Kabine mit Podest / Cabin with platform / Cabine avec plate-forme / Cabina con pedana / Cabina con plataforma / Cabina com plataforma / Кабина с площадкой</b>			2,40	2,09	2,47	1700	
1d	1	<b>Klappspitze / Folding jib head / Pointe de flèche pliante / Punta ribaltabile / Pluma / Ponta da lança dobrável / Откидной кронштейн</b>			1,61	1,36	2,33	980	
2	1	<b>Gegenausleger / Counter-jib / Contre-flèche / Controfreccia / Contrapluma / Contra-lança / Консоль противовеса</b>			11,87	2,50	2,59	11500	
3	1	<b>Ausleger-Anlenkstück / Jib heel section / Pied de flèche / Sezione articolata braccio / Pluma tramo primero / Base articulada de lança / Корневая секция стрелы</b>			11,87	1,25	2,53	⊙ 4200	
4	1	<b>Ausleger-Zwischenstück / Intermediate jib section / Élément intermédiaire de flèche / Sezione intermedia braccio / Tramo intermedio pluma / Peça suplementar da lança / Промежуточная секция стрелы</b>			10,88	1,16	2,52	⊙ 1950	
5	1	<b>Ausleger-Zwischenstück / Intermediate jib section / Élément intermédiaire de flèche / Sezione intermedia braccio / Tramo intermedio pluma / Peça suplementar da lança / Промежуточная секция стрелы</b>			11,88	1,16	2,42	⊙ 1700	
6	1	<b>Ausleger-Zwischenstück / Intermediate jib section / Élément intermédiaire de flèche / Sezione intermedia braccio / Tramo intermedio pluma / Peça suplementar da lança / Промежуточная секция стрелы</b>			5,22	1,16	1,85	⊙ 620	
					5,22	1,16	1,85	⊙ 520	
					10,19	1,16	1,85	⊙ 800	
					10,19	1,16	1,85	⊙ 570	
					2,72	1,16	1,85	⊙ 380	
7	1	<b>Ausleger-Kopfstück / Jib head section / Pointe de flèche / Punta braccio / Tramo punta de pluma / Cabeça de lança / Концевая секция стрелы</b>			1,88	1,31	2,00	⊙ 220	
8	1	<b>Laufkatze und Lasthaken / Trolley and hook / Chariot de distribution et crochet / Carrello con gancio / Carrito y gancho / Cargó de ponte e gancho / Грузовая тележка и грузовой крюк</b>			1,87	1,49	1,63	640	
9	1	<b>Fahrkorb / Maintenance cage / Nacelle d'entretien / Cestello di manutenzione / Plataforma de mantenimiento / Передвижная платформа</b>			0,66	0,57	1,17	25	
<b>Turm</b>		<b>Tower / Mât / Torre / Torre / Башня</b>							
10	1	<b>Turmstück / Tower section / Élément de mât / Elemento di torre / Tramo torre / Torre / Башенная секция</b>			16 EC 240 TS-0390c	4,21	1,68	1,76	2120
					16 EC 240 TS-0585	6,16	1,68	1,68	2850
					17 HC 200 TS-0414c	4,14	1,90	1,90	1940
					21 HC 290 TS-0414c	4,14	2,30	2,30	2500
					21 HC 290 TS-0414cr	4,14	2,30	2,30	2950
11	1	<b>Turmstück lang / Long tower section / Élément de mât long / Elemento di torre, lungo / Tramo de torre largo / Peça de torre, comprida / Башенная секция, длинная</b>			16 EC 240 TS-1170	12,01	1,68	1,68	5260
					21 HC 290 TS-1242c	12,42	2,30	2,30	6100

Angaben gemäß Hersteller. Angaben und Informationen ohne Gewähr. Irrtum und Änderung vorbehalten. Haftung ausgeschlossen. September 2022.

Pos.	Anz.	Item	Qty.	Rep	Qte.	Voce	Qta.	Pos.	Cant.	Ref.	Cant.	L (m)	B (m)	H (m)	kg <sup>5)</sup>
<b>Turm</b> Tower / Mât / Torre / Torre / Torre / Башня															
12	1	<b>Grundturmstück</b> / Base tower section / Mât de base / Elemento di torre base / Tramo base / Peça de base de torre / Секция основания								17 HC 200 TS-0960c 17 HC 200 TS-0960r 21 HC 290 TSB-1242c 21 HC 290 TSB-1242r		9,60 9,60 12,42 12,42	1,90 1,90 2,30 2,30	1,90 1,90 2,30 2,30	4580 5450 8200 8100
13	1	<b>Kletterturmstück</b> / Climbing tower section / Élément de hissage de mât / Elemento torre di telescopaggio / Tramo de trepado / Tramo de telescopagem / Секция самоподъема								16 EC 240 ECTS-0390 17 HC 200 ECTS-0414 21 HC 290 ECTS-0414		4,21 4,30 4,14	2,18 2,30 2,30	2,18 2,45 2,45	2480 2300 3300
<b>Klettereinrichtung</b> Climbing equipment / Equipement de télescope / Attrezzatura per allungamento della gru / Equipo de trepado / Acesoários p. subida no edificio / Обойма наращивания															
14	1	<b>Führungsstück kpl.</b> / Guide section cpl. / Cage télescopique cpl. / Gabbia di sopraelevazione compl. / Torre de montaje completa / Peça de guia compl. / Направляющая секция в сб.								16 EC 240 ECGS 17 HC 200 ECGS 21 HC 290 ECGS		8,83 9,27 8,39	5,35 2,48 2,80	3,59 2,30 2,70 (3,04)	4330 4700 5800
15	1	<b>Hydraulikanlage, Stütz- und Klettertraverse</b> / Hydraulic unit, supporting and climbing crossmembers / Système hydraul. avec traverses d'appui et de télescope. / Sist. idraul., traversa di appoggio e allugam. gru / Sistema hidráulico con traviesa de apoyo y trepado / Instalação hidráulica, tavessa de apoio e subida / Гидроагрегат, стойка-упор и трaверса обoймы наращивания								16 EC 240 16 EC 240 ECP 17 HC 200 ECP 21 HC 290 ECP		1,65 2,37 2,00 2,30	0,24 1,24 1,10 1,25	0,80 0,81 1,00 1,00	380 650 1150 1150
<b>Unterwagen</b> Undercarriage / Châssis / Carro / Carro con mástil / Carro de guindaste / Опорная рама															
16	2	<b>Fahrschemel mit Antrieb</b> / Rail bogie with drive / Bogie moteur / Telajo con grappa propulsore / Caja rodillo motriz / Quadra sem grupa de propulsão / Подрамник с приводом								17 HC 200 21 HC 290		1,46 1,63 (1,46)	0,84 0,92 (0,84)	0,87 0,95 (0,87)	920 1690 (920)
17	2	<b>Fahrschemel ohne Antrieb</b> / Rail bogie without drive / Bogie fou / Telajo senza grappa propulsore / Caja rodillo conducido / Quadra com grupa de propulsão / Подрамник без привода								17 HC 200 21 HC 290		1,15 1,37 (1,15)	0,60 0,62 (0,60)	0,87 0,95 (0,87)	880 1340 (880)
18	1	<b>Tragholm lang</b> / Long support arm / Longeron long / Longherone lungo / Brazo soporte largo / Travessa comprida / Несущая балка, длинная								17 HC 200 21 HC 290		7,15 9,10 (11,95)	0,80 0,80 (0,82)	0,70 0,80 (0,80)	1070 1650 (2200)
19	2	<b>Tragholm kurz</b> / Short support arm / Longeron court / Longherone corto / Brazo soporte corto / Travessa curta / Несущая балка, короткая								17 HC 200 21 HC 290		3,45 4,45 (5,58)	0,60 0,77 (0,65)	0,70 0,77 (0,77)	500 800 (1040)
20	2+2	<b>Randträger</b> / Border support / Traverse / Supporti base Traviesa / Apoio de bordo / Стяжная балка								17 HC 200 21 HC 290		4,08 – 4,30 5,46 – 5,40 (7,52 – 7,46)	0,16 – 0,33 0,11 – 0,18 (0,10 – 0,17)	0,11 – 0,14 0,16 – 0,38 (0,10 – 0,38)	80 – 200 175 – 525 (370 – 915)
21	4	<b>Stützholm</b> / Support strut / Hauban de châssis / Correnti di appoggio / Tirante vertical / Travessa de apoio / Опорный подкос								17 HC 200 21 HC 290		3,53 4,14 (6,55)	0,25 0,18 (0,22)	0,17 0,25 (0,25)	240 320 (600)
22	1	<b>Unterwagen-Turmstück</b> / Undercarriage tower section / Mât de châssis / Elemento di torre del carro / Tramo de carro / Peça de torre do chassis / Опорная башенная секция								17 HC 200 21 HC 290		3,30 3,73 (6,70)	2,15 2,62 (2,53)	2,15 2,62 (2,53)	2100 2920 (4030)
23	1	<b>Stapel Aufstiege und Podeste</b> / Bundle of ladders and platforms / Faisceau d'échelles et de plates-formes / Serie di scale e rampe / Paquete de escaleras y plataformas / Escadas e patamares / Лестницы и площадки										3,50	1,20	1,00	1000
24	1	<b>Kiste mit Kleinteilen</b> / Crate with small parts / Caisse contenant des accessoires / Cassa con accessori / Caja con accesorios / Caixa de acessórios / Ящик с мелкими деталями										2,00	1,00	1,00	2000
<b>Fundamentkreuz</b> Cruciform base / Châssis en croix / Crociera / Carro de guindaste / Base cruciforme / Фундаментная крестовина															
25	1	<b>Hauptträger</b> / Main beam / Poutre principale / Traversa portante / Viga principal / Travessa comprida / основная балка								21 HC 290 CB-0450 21 HC 290 CB-0450 20 EC 300 CB-0450m 20 EC 300 CB-0450m		6,95 6,95 6,86 6,86	0,81 0,71 0,87 0,50	1,23 1,23 1,05 1,18	4600 5000 3360 3790
26	4	<b>Randträger mit Aufstieg</b> / Edge beam with access / Poutre de rive avec accès / Traversa laterale con scala / Tirantes con acceso / Travessa da base com acesso / Стяжная балка с лестницей								21 HC 290 CB-0450 20 EC 300 CB-0450m		3,67 4,20	1,20 0,90	0,50 0,60	400 380

( ) Angaben in Klammern gelten für 8 m-Unterwagen. / The data in brackets are valid for an undercarriage of 8 m. / Les données techniques indiquées entre parenthèses sont valables pour un châssis de 8 m. / Caratteristiche in (...) valgono per carro di 8 m. / Los datos entre paréntesis son válidos para carro de 8 m. / Características em (...) válidas pelo chassis de 8 m. / Данные в скобках относятся к 8-метровой опорной раме.

<sup>5)</sup> Einzelgewichte / Single weights / Poids individuels / Singoli pesi / Tramo punta de pluma / Pesos de peças componentes / Индивидуальный вес

Angaben gemäß Hersteller. Angaben und Informationen ohne Gewähr. Irrtum und Änderung vorbehalten. Haftung ausgeschlossen. September 2022.