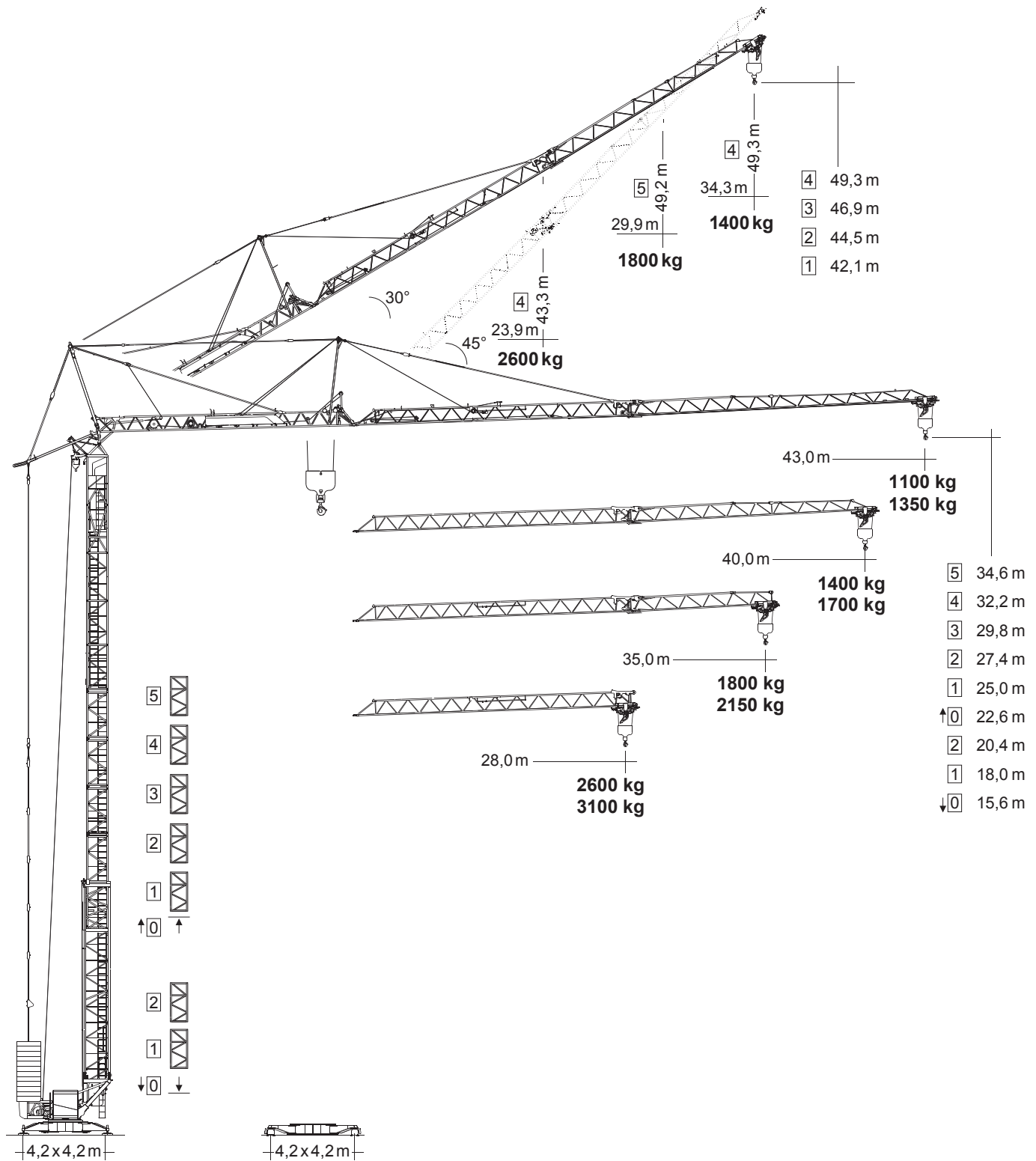


Liebherr

65 K.1

max. Ausladung:	43,00 m
Spitzenlast:	1.350 kg
max. Traglast:	4.500 kg
max. Hakenhöhe:	34,60 m



Angaben gemäß Hersteller. Angaben und Informationen ohne Gewähr. Irrtum und Änderung vorbehalten. Haftung ausgeschlossen. September 2022.

Ausladung und Tragfähigkeit / Radius and capacity

m	m/kg	m/kg											Load-Plus		
		13,0	15,0	17,0	19,0	22,0	25,0	28,0	30,0	32,0	35,0	37,0	40,0	43,0	
43,0	3,0 – 13,9 4500	4500	4180	3690	3300	2840	2480	2200	2040	1900	1720	1610	1470	1350	
40,0	3,0 – 15,4 4500	4500	4500	4100	3690	3190	2810	2500	2330	2170	1970	1850	1700		
35,0	3,0 – 16,4 4500	4500	4500	4350	3930	3420	3030	2700	2520	2360	2150				
28,0	3,0 – 17,6 4500	4500	4500	4500	4250	3790	3410	3100							

m	m/kg	LM1												
		13,0	15,0	17,0	19,0	22,0	25,0	28,0	30,0	32,0	35,0	37,0	40,0	43,0
43,0	3,0 – 13,9 4500	4500	4100	3520	3080	2570	2200	1910	1750	1620	1440	1340	1210	1100
40,0	3,0 – 15,4 4500	4500	4500	3990	3490	2930	2510	2190	2010	1860	1660	1550	1400	
35,0	3,0 – 16,4 4500	4500	4500	4300	3760	3160	2710	2370	2180	2110	1800			
28,0	3,0 – 17,6 4500	4500	4500	4500	4120	3460	2980	2600						

m	m/kg	Auslegersteilstellung 30° / Elevated jib 30° / Flèche inclinée 30° / Braccio inclinato a 30° Pluma inclinada 30° / Lança inclinada 30° / Положение стрелы под углом 30°												
		10,0	12,0	14,0	16,0	18,0	20,0	22,0	23,9	26,0	28,0	29,9	32,0	34,3
40,0	3,0 – 18,5 3000	3000	3000	3000	3000	3000	2730	2430	2200	1980	1810	1670	1530	1400
35,0	3,0 – 19,6 3000	3000	3000	3000	3000	3000	2940	2620	2370	2140	1950	1800		
28,0	3,0 – 21,2 3000	3000	3000	3000	3000	3000	3000	2870	2600					

Antriebe / Driving units

	U/min. 0 ↔ 0,8 sl./min tr./min	4,0 kW FU
	0 ↔ 60,0 m/min	3,0 kW FU
	0 ↔ 25,0 m/min	2 x 2,2 kW FU
	0 – 45°, 100 sec.	3,0 kW FU

BGL		C.0.08.0063
-----	--	-------------

	↔ stufenlos / stepless / régl. continu regl. progressiva / sin escalones sem degraus / бесступенчатый kg m/min
11,0 kW FU	Geschwindigkeit Speed Vitesse Velocità Velocidad Velocidade Скорость 1 4500 0 ↔ 12,4 400 0 ↔ 74,1
<p>1 Geschwindigkeit / Speed Vitesse / Velocità / Velocidad Velocidade / Скорость</p>	

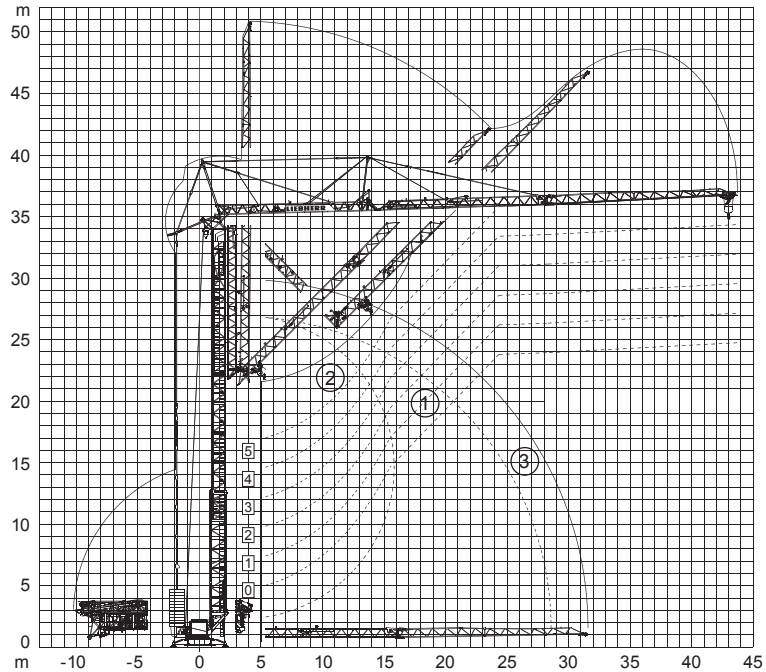
	380 – 480 V	50/60 Hz	17,0 kVA (FU)
--	-------------	----------	---------------

Load-Plus = Abweichende Geschwindigkeiten und Betriebsbedingungen. / Variant speeds and service conditions. / Vitesses et conditions de fonctionnement différentes. / Differenti velocità e condizioni di funzionamento. / Otras velocidades y características de funcionamiento. / Outras velocidades e características de funcionamento. / Нестандартные скорости и условия эксплуатации.

Angaben gemäß Hersteller. Angaben und Informationen ohne Gewähr. Irrtum und Änderung vorbehalten. Haftung ausgeschlossen. September 2022.

Aufstellvorgang / Erection procedure

- ① **Standard Aufstellkurven von 0 bis 5 Turmstücken (40 m)** / Standard erecting curves from 0 to 5 tower sections (40 m) / Courbes de montage standard de 0 à 5 éléments de mât (40 m) / Curva di montaggio standard con 0 fino a 5 elementi torre (40 m) / Curvas de montaje estándar (0-5 tramos de torre) (40 m) / Curvas padrão de montagem de 0 até 5 segmentos de torre (40 m) / Стандартная монтажная высота с 0-5 башенными секциями (40 m)
- ② **Erhöhte Aufstellkurve (+4,5 m) am Beispiel von 5 Turmstücken (40 m)** / Elevated erecting curve (+4.5 m) using the example of 5 tower sections (40 m) / Courbe de montage élevée (+4,5 m) en prenant pour exemple 5 éléments de mât (40 m) / Elevata curva di montaggio (+4,5 m), come per esempio con 5 elementi di torre (40 m) / Curva de montaje elevada (+4,5 m): ejemplo con 5 tramos (40 m) / Curva elevada de montagem (+4,5 m) como exemplo para 5 segmentos de torre (40 m) / Увеличенная монтажная высота (+4,5 м) на примере 5-ти башенных секций (40 м)
- ③ **Aufstellkurve 43 m Ausladung** / Erecting curve 43 m radius / Courbe de montage 43 m portée / Curva di montaggio 43 m sbraaccio / Curva de montaje 43 m alcances / Curva de montagem 43 m alcance / Увеличенная монтажная 43 м Вылет



Kolli-Liste / Packing list

Pos. Item	Anz. Qty.				L (m)	B (m)	H (m)	kg	
1	3	Turmstück (ohne/mit Turmauflage*) / Tower section (without/with tower support *) / Élément de mât (sans/avec support de mât *) / Elemento di torre (senza/con pedana di servizio*) / Tramo de torre (sin/con soporte de torre *) / Tramo de torre (sem/com suporte de torre *) / Башенная секция (без/с опорными выступами*)			2,50	1,10	1,10	500	
2	2*				2,50	1,10	1,10	600*	
3	1	Ausleger-Verlängerung 28,0 m – 35,0 m / Jib extension / Rallonge de la flèche / Elemento estensione braccio / Prolongación de pluma / Extensão da lança / Удлинение стрелы			7,40	0,87	0,84	325	
4	1	Ausleger-Verlängerung 35,0 m – 40,0 m / Jib extension / Rallonge de la flèche / Elemento estensione braccio / Prolongación de pluma / Extensão da lança / Удлинение стрелы			5,10	0,87	0,66	130	
5	1	Ausleger-Verlängerung 40,0 m – 43,0 m / Jib extension / Rallonge de la flèche / Elemento estensione braccio / Prolongación de pluma / Extensão da lança / Удлинение стрелы			4,10	0,87	0,62	85	
6	1	Transportachse vorne / Road transport axle front / Essieux de transport avant / Asse di trasporto anteriore / Eje delantero para transporte / Eixo de transporte dianteiro / Транспортировочная ось, передняя	Tra 100 KY 6 Tra 100 KY 6 A			3,65 – 4,15	1,45	1,10	920 920
7	1	Transportachse vorne Tra 115 / Road transport axle front / Essieux de transport avant / Asse di trasporto anteriore / Eje delantero para transporte / Eixo de transporte dianteiro / Транспортировочная ось, передняя				3,80	2,50	1,28	1900
8	1	Transportachse hinten / Road transport axle behind / Essieux de transport arrière / Asse di trasporto posteriore / Eje trasero para transporte / Eixo de transporte traseiro / Транспортировочная ось, задняя	Tra 120 GY 1 A Tra 120 GY 1			1,90	2,50	1,05	1100
9	1	Transportachse hinten Tra 117 / Road transport axle behind / Essieux de transport arrière / Asse di trasporto posteriore / Eje trasero para transporte / Eixo de transporte traseiro / Транспортировочная ось, задняя				1,90	2,50	1,10	1520
10	1	Transportachse hinten Tra 204 / Road transport axle behind / Essieux de transport arrière / Asse di trasporto posteriore / Eje trasero para transporte / Eixo de transporte traseiro / Транспортировочная ось, задняя				3,10	2,50	1,10	1900
11	1	Transportachse hinten Tra 203 / Road transport axle behind / Essieux de transport arrière / Asse di trasporto posteriore / Eje trasero para transporte / Eixo de transporte traseiro / Транспортировочная ось, задняя				3,00	2,50	1,20	2500
12	1	Transportachse hinten Tra 205 / Road transport axle behind / Essieux de transport arrière / Asse di trasporto posteriore / Eje trasero para transporte / Eixo de transporte traseiro / Транспортировочная ось, задняя				3,00	2,50	1,20	3000

Konstruktionsänderungen vorbehalten! / Subject to alterations! / Sous réserves de modifications! / Reservato il diritto di modifiche strutturali! / Sujeto a modificaciones! / Salvo modificação da construção! / Права на внесение конструкторских изменений сохраняются!

Sämtliche Angaben erfolgen ohne Gewähr. / This information is supplied without liability. / Ces renseignements sont sans garantie. / Tutte le indicazioni fornite senza garanzia. / Declinamos toda responsabilidad derivada de la información proporcionada. / Declinamos qualquer responsabilidade quanto à informação fornecida. / Все данные указаны без обязательств.

TCS-000879-LBC-01 • EN 14439:2009 – EN 13001-HC1/S2 • BGL C.0.0.8.0063 • 04 16/ 7

Printed in Germany.

Angaben gemäß Hersteller. Angaben und Informationen ohne Gewähr. Irrtum und Änderung vorbehalten. Haftung ausgeschlossen. September 2022.

T: 0800 997 1200

E: info@bkl.de

Autokrane, Baukrane und Service von BKL.