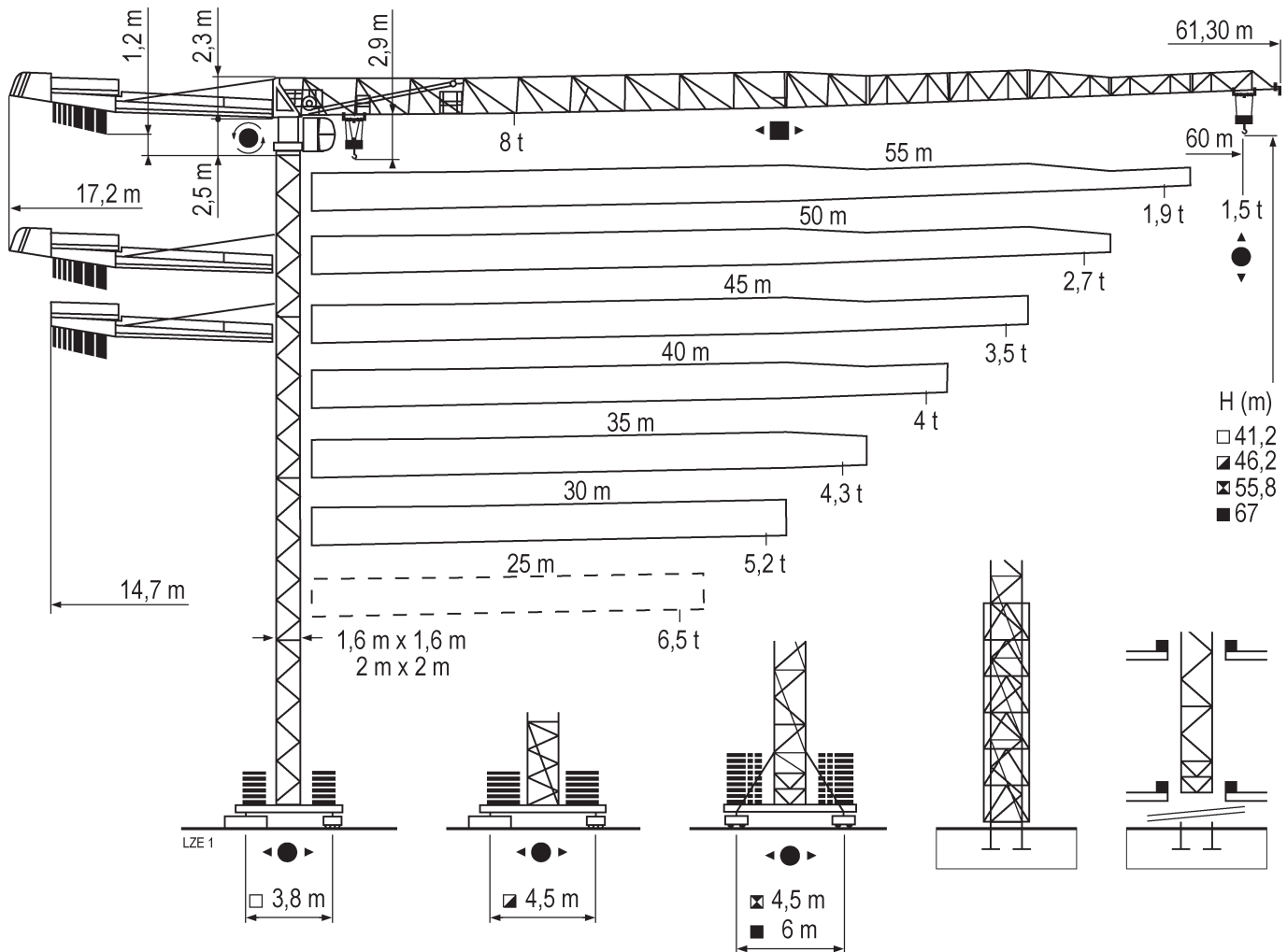


Potain

MDT 178

max. Ausladung:	60,00 m
Spitzenlast:	1.350 kg
max. Traglast:	8.000 kg
max. Hakenhöhe:	75,00 m



Mat / Réactions City 1,6 m

Maste /
Eckdrücke

Masts /
Reactions

Mástil /
Reacciones

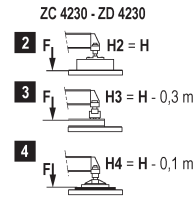
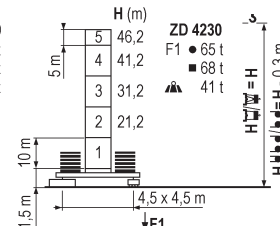
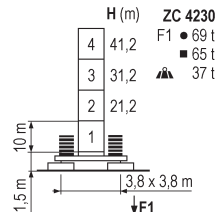
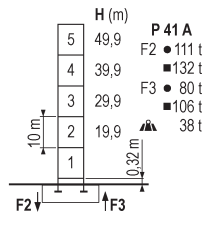
Torre / Reazioni

Tramo /
Reações

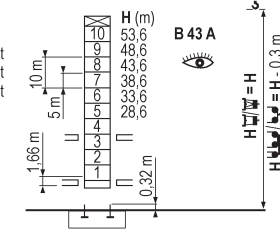
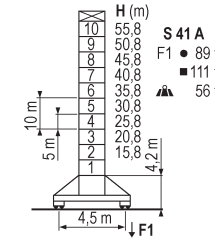
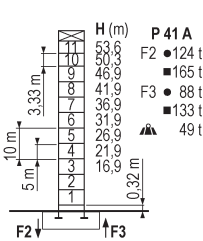
Композиции
башни /
Реакции

LZE 3

Télescopable 1,6 m
Teleskopierbar 1,6 m
Telescopico 1,6 m
Telescopico 1,6 m
Telescopagem 1,6 m
Телескопируемый,
башня 1,6м x 1,6м



Télescopable 2 m
Teleskopierbar 2 m
Telescopico 2 m
Telescopico 2 m
Telescopagem 2 m
Телескопируемый,
башня 2м x 2м



Télescopage sur dalles

Kletterkrane im Gebäude

Climbing crane

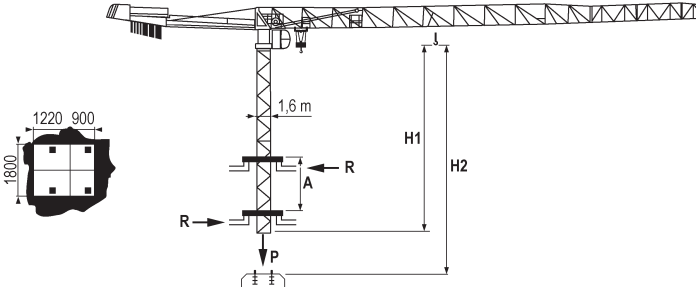
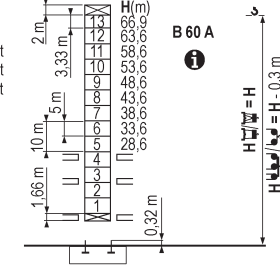
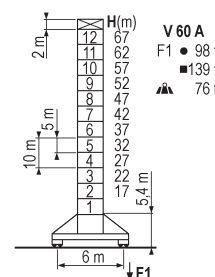
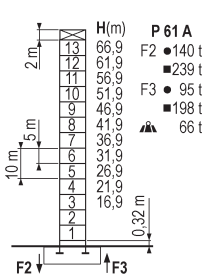
Telescopage gruas trepadoras

Gru in cavedito

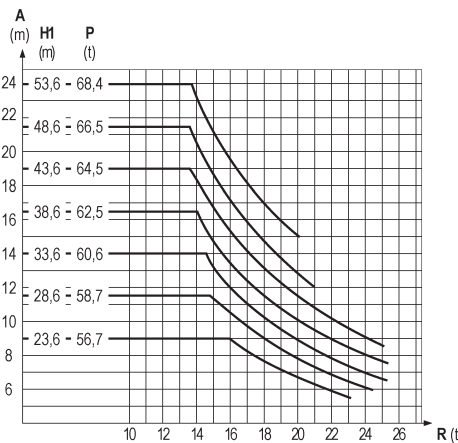
Telescopagem sobre lages

Кран, ползущий внутри здания

LZE 2



B 43 A



City Topless
MDT 178

FR

● Réactions en service

■ Réactions hors service

▲ A vide sans lest (ni train de transport) avec flèche et hauteur maximum.

ⓘ Nous consulter

DE

● Reaktionskräfte in Betrieb

■ Reaktionskräfte außer Betrieb

▲ Ohne Last, Ballast (und Transportachse), mit Maximalausleger und Maximalhöhe.

ⓘ Auf Anfrage

EN

● Reactions in service

■ Reactions out of service

▲ Without load, ballast (or transport axes), with maximum jib and maximum height.

ⓘ Consult us

ES

● Reacciones en servicio

■ Reacciones fuera de servicio

▲ Sin carga, sin lastre, (ni tren de transporte), flecha y altura máxima.

ⓘ Consultarnos

IT

● Reazioni in servizio

■ Reazioni fuori servizio

▲ A vuoto, senza zavorra (ne assali di trasporto) con braccio massimo e altezza massima.

ⓘ Consultateci

PT

● Reações em serviço

■ Reações fora de serviço

▲ Sem carga (nem trem de transporte), sem lastro com lança e altura máximas.

ⓘ Consultar-nos

RU

● Реакции при работе

■ Реакции в покое

▲ Вес без груза, балласта (или транспортных осей), с максимальной длиной стрелы и максимальной высотой.

ⓘ Проконсультируйтесь у нас

BKL Frankfurt

T: +49 69 1534784-400

E: frankfurt@bkl.de

BKL Hannover

T: +49 511 3881908-600

E: hannover@bkl.de

BKL Hildesheim

T: +49 5121 93130-0

E: hildesheim@bkl.de

POTAIN MDT 178

140 mt

Courbes de charges

Lastkurven

Load diagrams

Curvas de cargas

Curve di carico

Curva de cargas

LZE 1

60 m	3,1	▶	14,3	15	17	20	22	25,2	27,4	30	32	35	37	40	42	45	47	50	52	55	57	60 m
▲▲▲			8	7,5	6,5	5,3	4,7	4	4	3,6	3,3	3	2,8	2,55	2,4	2,2	2,05	1,9	1,8	1,7	1,6	1,5 t

60 m	3,1	▶	15,6	17	20	22	25	27,6	29,9	32	35	37	40	42	45	47	50	52	55 m
▲▲▲			8	7,2	5,9	5,3	4,5	4	4	3,7	3,3	3,1	2,8	2,7	2,45	2,3	2,15	2,05	1,9 t

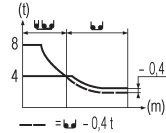
60 m	3,1	▶	18,6	20	22	25	27	30	33	35,9	37	40	42	45	47	50 m
▲▲▲			8	7,4	6,6	5,6	5,1	4,5	4	3,9	3,5	3,3	3,1	2,9	2,7 t	

45 m	3,1	▶	20,8	22	25	27	30	32	35	36,9	40,1	42	45 m
▲▲▲			8	7,5	6,4	5,9	5,2	4,8	4,3	4	3,8	3,5 t	

40 m	3,1	▶	20,7	22	25	27	30	32	35	36,8	40 m
▲▲▲			8	7,4	6,4	5,8	5,2	4,8	4,3	4	4 t

35 m	3,1	▶	20,8	22	25	27	30	32	35 m
▲▲▲			8	7,5	6,5	5,9	5,2	4,8	4,3 t

30 m	3,1	▶	20,8	22	25	27	30 m
▲▲▲			8	7,5	6,5	5,9	5,2 t



60 m	2,4	▶	14,5	15	17	20	22	26	26,5	30	32	35	37	40	42	45	47	50	52	55	57	60 m
▲▲▲			8	7,7	6,7	5,5	4,9	4	4	3,4	3,2	2,8	2,6	2,4	2,2	2,05	1,9	1,75	1,65	1,55	1,45	1,35 t

60 m	2,4	▶	15,8	17	20	22	25	28,4	29	32	35	37	40	42	45	47	50	52	55 m
▲▲▲			8	7,4	6,1	5,5	4,7	4	4	3,5	3,2	3	2,7	2,5	2,3	2,2	2	1,9	1,75 t

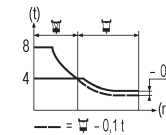
60 m	2,4	▶	18,9	20	22	25	27	30	32	34,1	34,8	37	40	42	45	47	50 m
▲▲▲			8	7,5	6,7	5,8	5,3	4,7	4,3	4	3,7	3,4	3,2	2,9	2,75	2,55 t	

45 m	2,4	▶	21,1	22	25	27	30	32	35	38,2	38,9	40	42	45 m
▲▲▲			8	7,6	6,6	6	5,3	4,9	4,4	4	3,9	3,6	3,35 t	

40 m	2,4	▶	21,3	22	25	27	30	32	35	38,4	39,2	40 m
▲▲▲			8	7,7	6,7	6,1	5,4	5	4,5	4	3,9 t	

35 m	2,4	▶	21,4	22	25	27	30	32	35 m
▲▲▲			8	7,7	6,7	6,1	5,4	5	4,5 t

30 m	2,4	▶	21,4	22	25	27	30 m
▲▲▲			8	7,7	6,7	6,1	5,4 t



Lest de contre-flèche

Gegenauslegerballast

Counter-jib ballast

Lastre de contra flecha

Contrappeso

Lastros da contra lança

LZE 1

		1 100 kg - 3 600 kg
▲▲▲		(kg)
60 m	17,2 m	15 200
55 m	17,2 m	15 200
50 m	17,2 m	14 100
45 m	14,7 m	14 100
40 m	14,7 m	13 000
35 m	14,7 m	11 900
30 m	14,7 m	10 800
25 m	14,7 m	10 500

Lest de base

Grundballast

Base ballast

Lastre de base

Zavorra di base

Lastros da base

LZE 1

□ 1,6 m	ZC 4230 - ● -	H (m)	41,2	31,2	21,2	11,2							
		▲ (t)	80	75	70	70							
□ 1,6 m	ZD 4230 - ● -	H (m)	46,2	41,2	36,2	31,2	26,2	21,2	16,2	11,2			
		▲ (t)	70	65	60	60	55	55	55	55			
□ 1,6 m	S 41 A - ● -	H (m)	55,8	50,8	45,8	40,8	35,8	30,8	25,8	20,8			
		▲ (t)	114	90	66	54	48	48	48	48			
□ 2 m	V 60 A - ● -	H (m)	67	62	57	52	47	42	37	32	27	22	17
		▲ (t)	132	108	84	72	48	24	24	24	24	24	24



City Topless

MDT 178

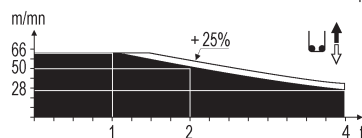
F	D	GB	E	I	P	
A	Distance entre cadres	Abstand zwischen den Rahmen	Distance between collars	Distancia entra marcos	Distanza fra i telai	Distância entre quadros
H1	Hauteur grue	Kranhöhe	Crane height	Altura grúa	Altezza gru	Altura da grua
P	Poids de la grue(en service)	Krangewicht (in Betrieb)	Crane weight (in service)	Peso de la grúa (en servicio)	Peso della gru (in servizio)	Peso da grua (em serviço)
R	Réaction horizontale	Horizontalkräfte	Horizontal reaction	Reaccion horizontal	Reazione orizzontale	Reacção horizontal
	Voir télescopage sur dalles	Siehe Kletterkrane im Gebäude	See climbing crane	Veja grua trepadora	Consultare gru in cavedio	Ver telescopagem sobre lages

Mécanismes
Antriebe
Mechanisms
Mecanismos
Meccanismi
Mecanismos

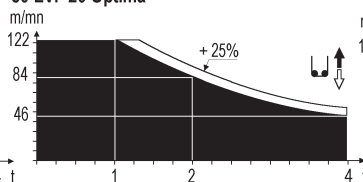
LZE 3

			↑							↓							ch - PS hp	kW									
↑	33 LVF 20 Optima	m/min t	2,2	→	8,8	→	28	→	36	→	50	→	74	1,1	→	4,4	→	14	→	18	→	25	→	37	30	22	290 m
	50 LVF 20 Optima	m/min t	3,8	→	14,8	→	46	→	58	→	84	→	122	1,9	→	7,4	→	23	→	29	→	42	→	61	50	37	363 m
	50 LVF 20 GH Optima	m/min t	3,6	→	42	→	56	→	84	→	114	1,8	→	21	→	28	→	42	→	57	50	37	605 m				
◀ ▶	7 DVF 4	m/min	0 → 79														6,5	4,8									
⊙	RVF 152 Optima +	tr/min U/min rpm	0 → 0,8														2 x 5,5	2 x 4									
ZC 4230 ZD 4230	RT 324	m/min	12,5 - 25														2 x 7	2 x 5,2									
S 41 A	RT 443 A1 2V R ≥ 10 m	m/min	15 - 30														4 x 5	4 x 3,7									
V 60 A	RT 544 A1 2V R ≥ 13 m	m/min	13,5 - 27														4 x 7	4 x 5,2									
CEI 38  IEC 38																	kVA										
400 V (+6% -10%) 50 Hz																	33 LVF : 50 kVA 50 LVF : 65 kVA										

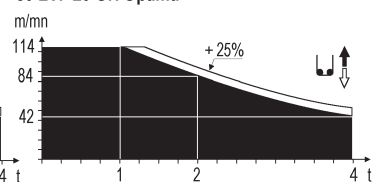
33 LVF 20 Optima







50 LVF 20 Optima



50 LVF 20 GH Optima



F

-  Leverage
-  Distribution
-  Orientation
-  Translation

D

- Heben
- Katzfahren
- Schwenken
- Kranfahren

GB

- Hoisting
- Trolleying
- Slewing
- Travelling

E

- Elevación
- Distribución
- Orientación
- Traslación

I

- Sollevamento
- Distribuzione
- Rotazione
- Traslazione

P

- Elevação
- Distribuição
- Rotação
- Translação

OBENDREHER