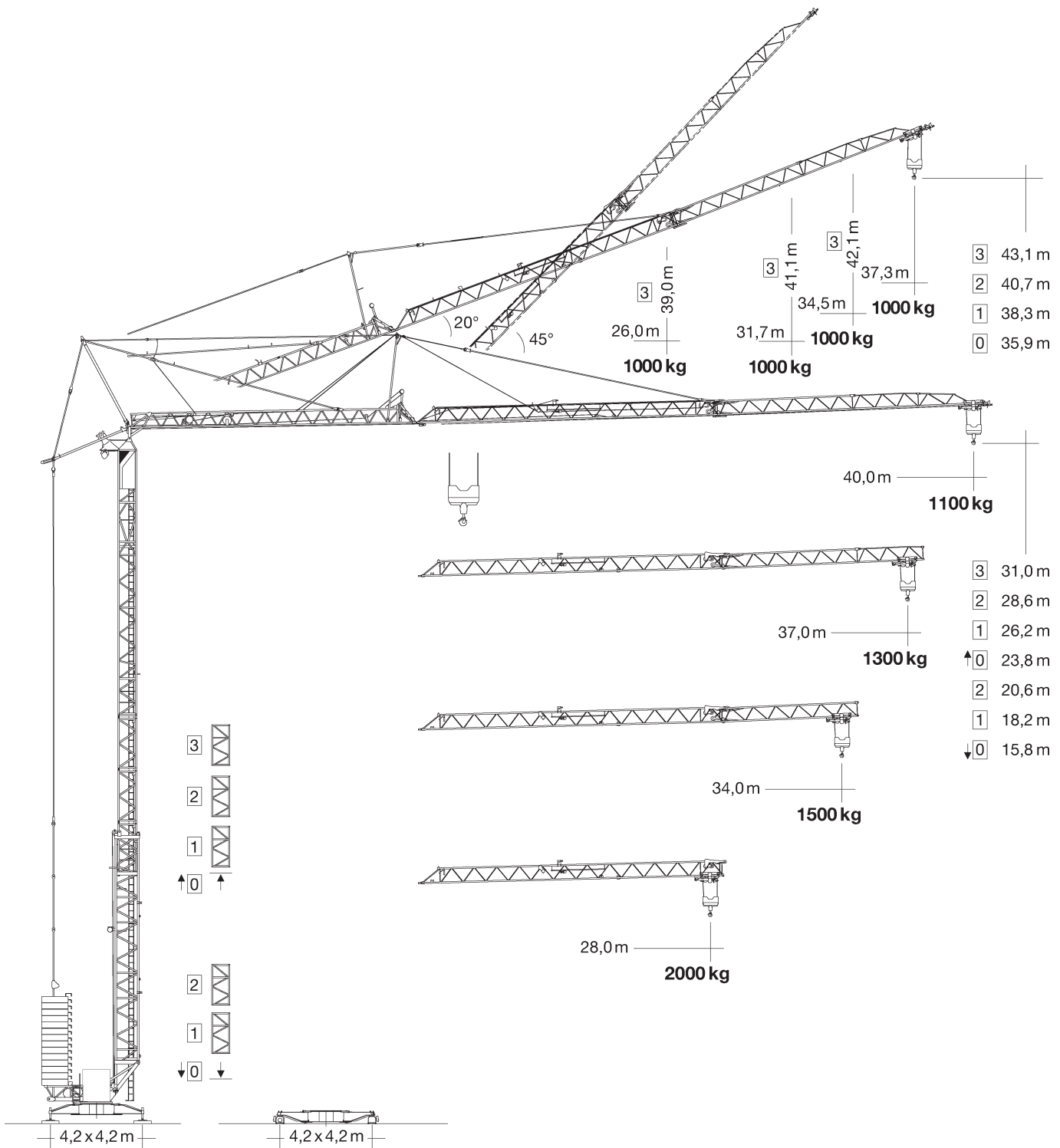


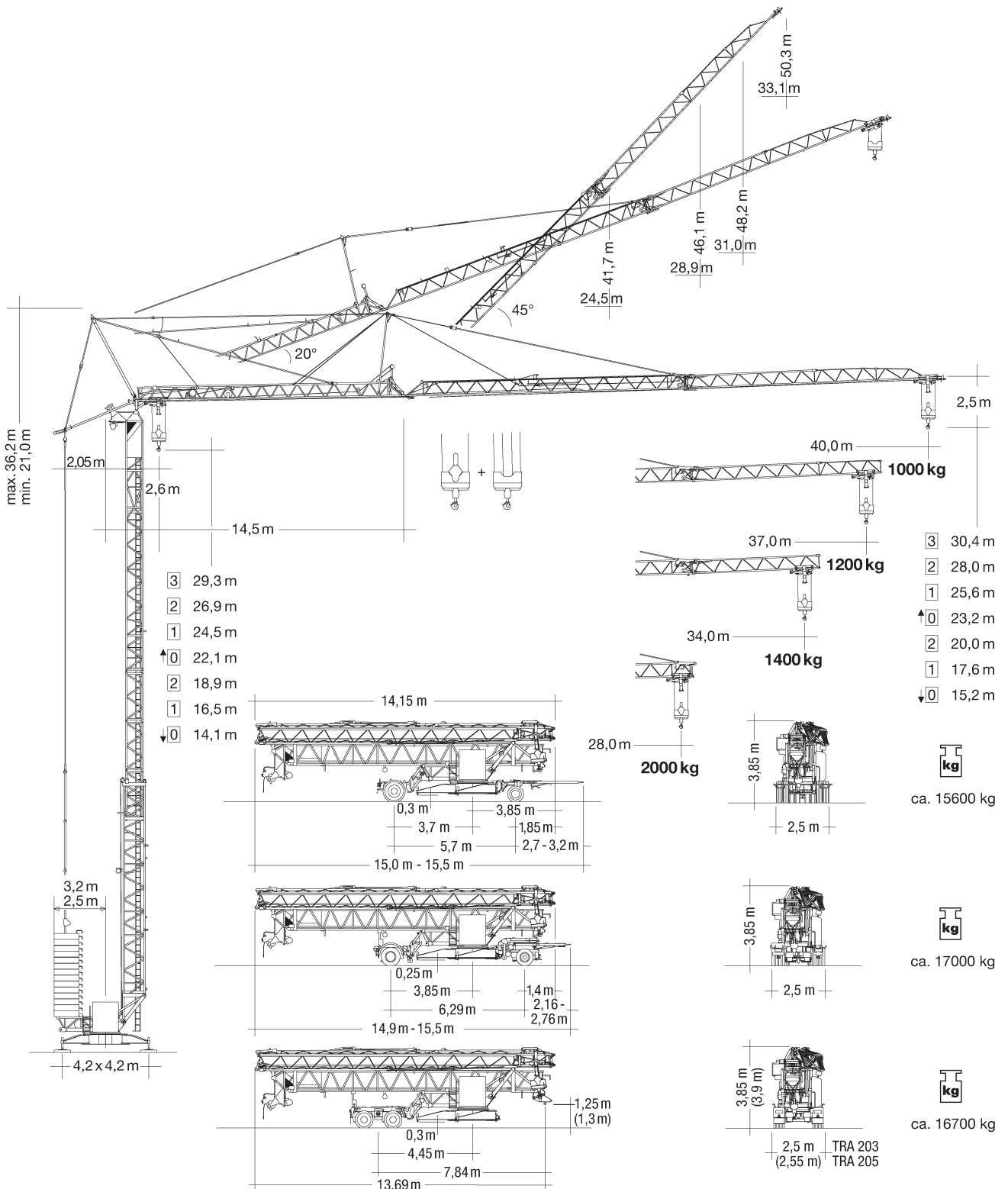
Liebherr

53 K

max. Ausladung:	40,00 m
Spitzenlast:	1.000 kg
max. Traglast:	4.200 kg
max. Hakenhöhe:	31,00 m



Angaben gemäß Hersteller. Angaben und Informationen ohne Gewähr. Irrtum und Änderung vorbehalten. Haftung ausgeschlossen. September 2022.



Gewicht / Weight

	r = 3,2 m	24000 kg*		13300 kg
	r = 2,5 m	28000 kg*		

* siehe Betriebsanleitung. / see instruction manual. / voir manuel de service. / vedi manuale d'istruzione. / ver manual de instrucción. / ver manual de instruções. / см. инструкцию по эксплуатации.

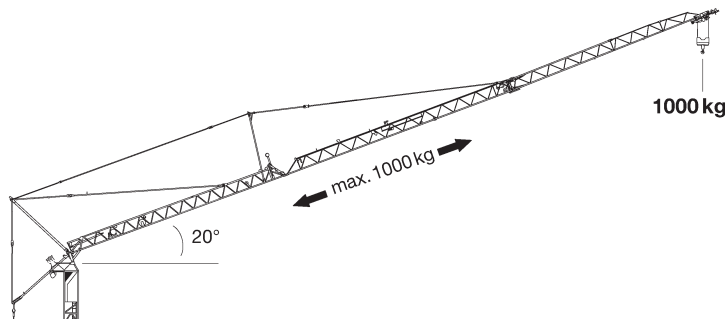
Angaben gemäß Hersteller. Angaben und Informationen ohne Gewähr. Irrtum und Änderung vorbehalten. Haftung ausgeschlossen. September 2022.

Ausladung und Tragfähigkeit / Radius and capacity

m	m/kg	m/kg																			
		14,0	16,0	18,0	20,0	22,0	24,0	26,0	28,0	29,0	30,0	31,0	32,0	33,0	34,0	35,0	36,0	37,0	38,0	39,0	40,0
40,0	2,6 – 24,4 2000	2000	2000	2000	2000	2000	2000	1850	1700	1630	1560	1500	1450	1390	1340	1300	1250	1210	1170	1140	1100
37,0	2,6 – 25,8 2000	2000	2000	2000	2000	2000	2000	1980	1820	1740	1670	1610	1550	1490	1440	1390	1340	1300			
34,0	2,6 – 26,7 2000	2000	2000	2000	2000	2000	2000	2000	1890	1810	1740	1680	1610	1550	1500						
28,0	2,6 – 28,0 2000	2000	2000	2000	2000	2000	2000	2000	2000												

m	m/kg	m/kg																			
		14,0	16,0	18,0	20,0	22,0	24,0	26,0	28,0	29,0	30,0	31,0	32,0	33,0	34,0	35,0	36,0	37,0	38,0	39,0	40,0
40,0	2,6 – 23,6 2000	2000	2000	2000	2000	2000	1960	1770	1610	1540	1470	1410	1350	1300	1250	1200	1160	1110	1070	1040	1000
37,0	2,6 – 24,9 2000	2000	2000	2000	2000	2000	2000	1900	1730	1650	1580	1520	1450	1400	1340	1290	1250	1200			
34,0	2,6 – 25,7 2000	2000	2000	2000	2000	2000	2000	1970	1800	1720	1650	1580	1520	1460	1400						
28,0	2,6 – 28,0 2000	2000	2000	2000	2000	2000	2000	2000	2000												

m	m/kg	m/kg																			
		14,0	16,0	18,0	20,0	22,0	24,0	26,0	28,0	29,0	30,0	31,0	32,0	33,0	34,0	35,0	36,0	37,0	38,0	39,0	40,0
40,0	2,6 – 13,1 4200	3850	3270	2830	2480	2200	1970	1780	1620	1550	1480	1420	1360	1300	1250	1200	1160	1120	1080	1040	1000
37,0	2,6 – 13,7 4200	4090	3480	3010	2640	2350	2110	1900	1730	1660	1590	1520	1460	1400	1340	1290	1250	1200			
34,0	2,6 – 14,1 4200	4200	3600	3120	2740	2440	2190	1980	1800	1720	1650	1580	1520	1460	1400						
28,0	2,6 – 15,3 4200	4200	3970	3440	3030	2690	2420	2190	2000												



Antriebe / Driving units

	U/min. 0 ↔ 0,8 sl./min tr./min	3,0 kW FU	<p>↔ stufenlos / stepless / régl. continu / régl. progressive / sin escalones sem degraus бесступенчатый kg m/min</p>
	0 ↔ 51,0 m/min 0 ↔ 52,0 m/min	2,2 kW FU ¹⁾ 3,0 kW FU ²⁾	
	0 ↔ 25,0 m/min	2 x 2,2 kW FU	
	0 – 45°, 95 sec.	2,0 kW	
	C.0.08.0050	C.0.08.0050	<p>1 4200 0 ↔ 13 1000 0 ↔ 41</p> <p>2 2000 0 ↔ 27 400 0 ↔ 82</p> <p>kg 5000 4000 3000 2000 1000 0</p> <p>1 2</p> <p>Geschwindigkeit / Speed Vitesse / Velocità / Velocidad Velocidade / Скорость</p> <p>0 20 40 60 80 m/min</p>
BGL			380 – 440 V 50/60 Hz 16 kVA (FU)

¹⁾ Serie / Series / Série / Serie / Serie / Série / серия

²⁾ Option mit 20° Steilstellung / Option with 20° luffed position / Option avec relevage à 20° / Opzione con impennamento a 20° / Opción pluma inclinada a 20° / Opcional com lança inclinada 20° / опция с положением стрелы под углом 20°

Angaben gemäß Hersteller. Angaben und Informationen ohne Gewähr. Irrtum und Änderung vorbehalten. Haftung ausgeschlossen. September 2022.

