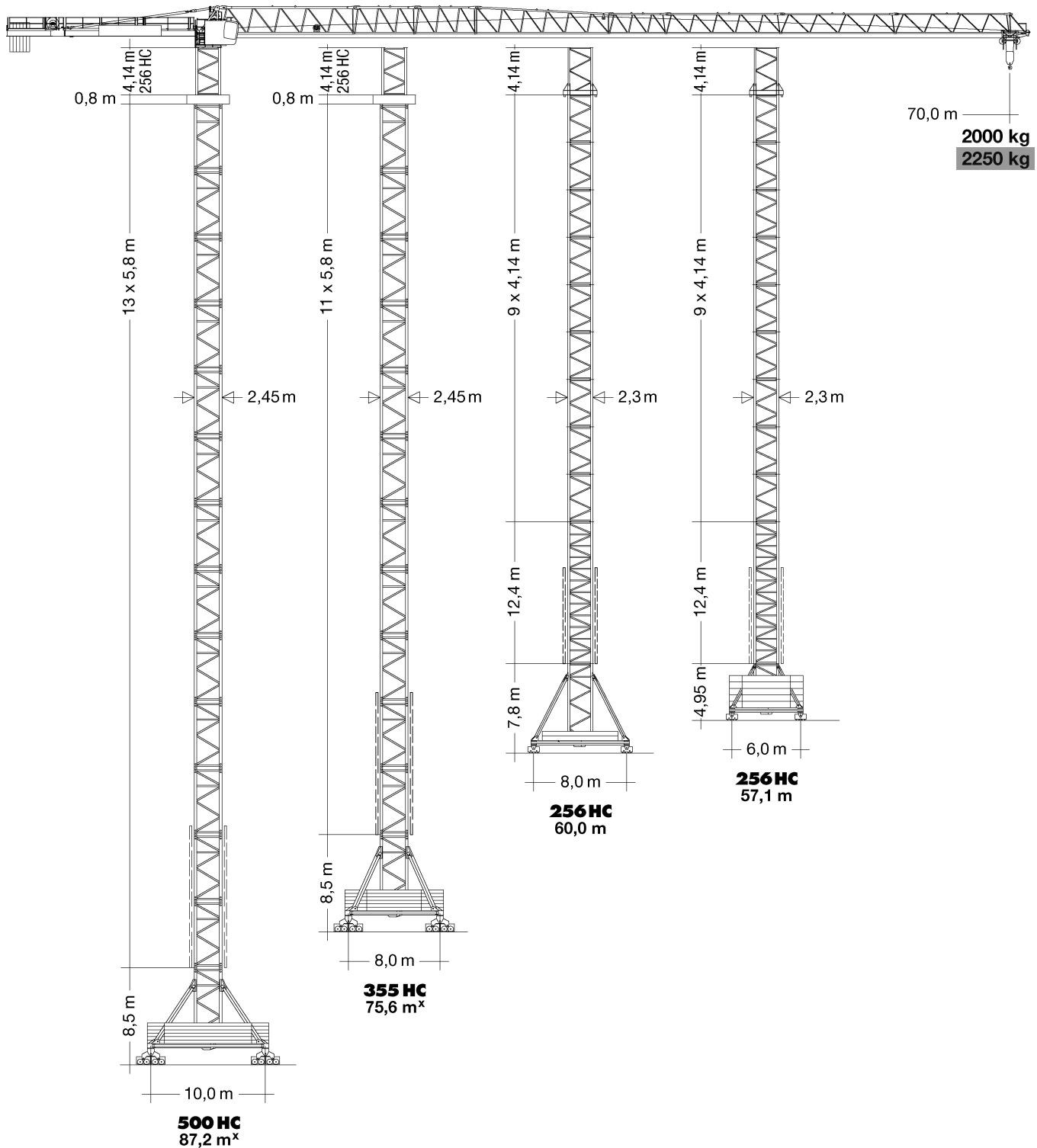


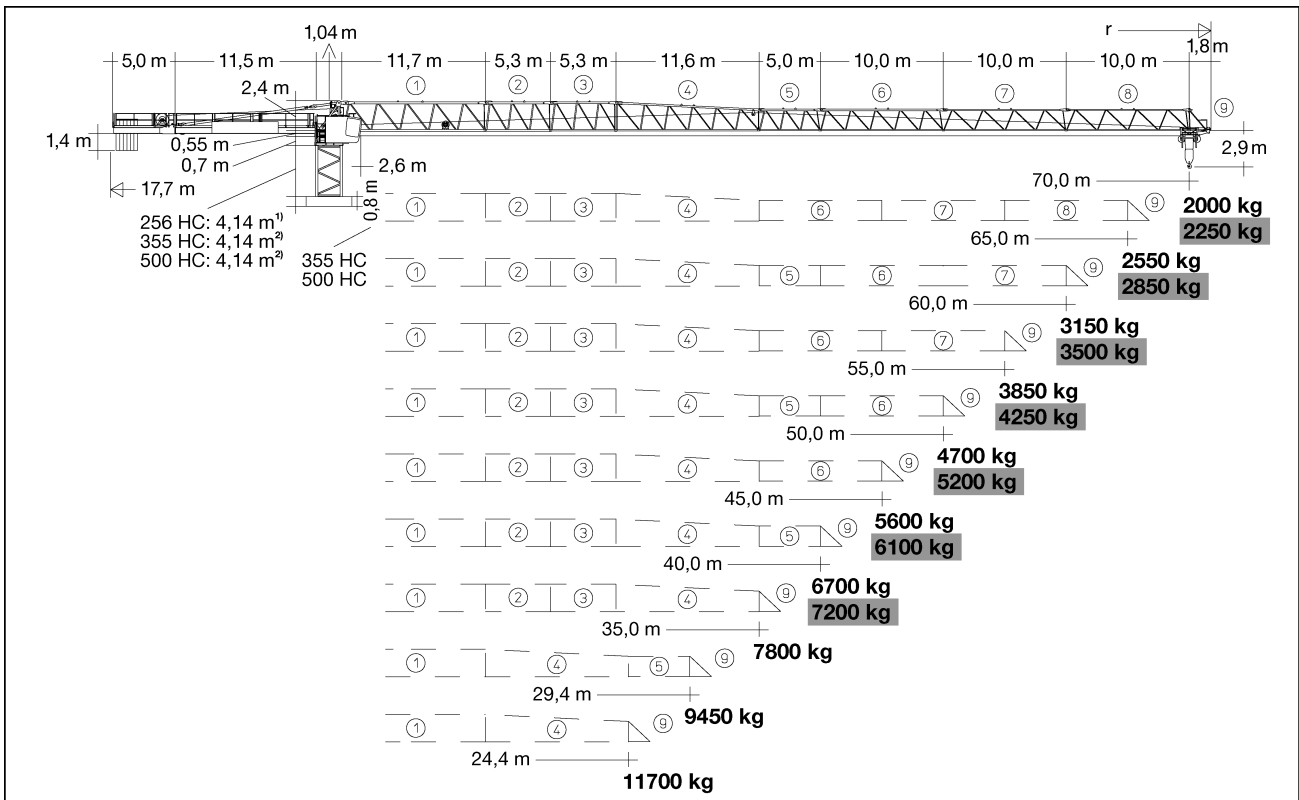
# Liebherr

## 250 EC-B 12 Litronic

max. Ausladung:	70,00 m
Spitzenlast:	2.250 kg
max. Traglast:	12.000 kg
max. Hakenhöhe:	256,00 m



Angaben gemäß Hersteller. Angaben und Informationen ohne Gewähr. Irrtum und Änderung vorbehalten. Haftung ausgeschlossen. September 2022.



OBENDREHER

<sup>1)</sup> **Turmstück oder Kletterturmstück.** / Tower section or climbing tower section. / Élément de mât ou élément de mât télescopable. / Elemento torre oppure elemento torre telescopabile. / Tramo torre o tramo torre trepable. / Segmento de torre ou segmento de torre para ascensão.  
<sup>2)</sup> **Turmstück 256 HC.** / Tower section 256 HC. / Élément de mât 256 HC. / Elemento di torre 256 HC. / Tramo torre 256 HC. / Segmento de torre 256 HC.

## Hubhöhe / Hoisting height

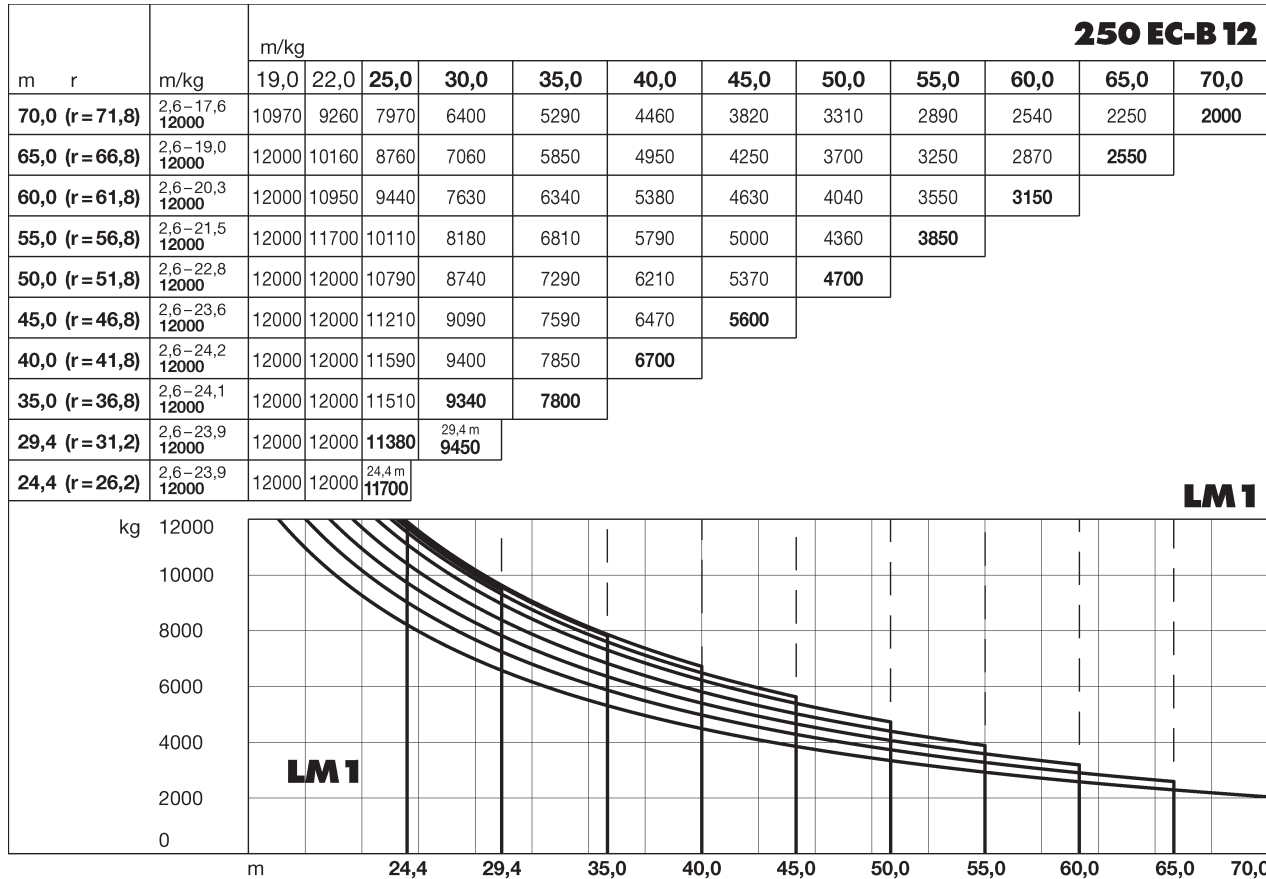
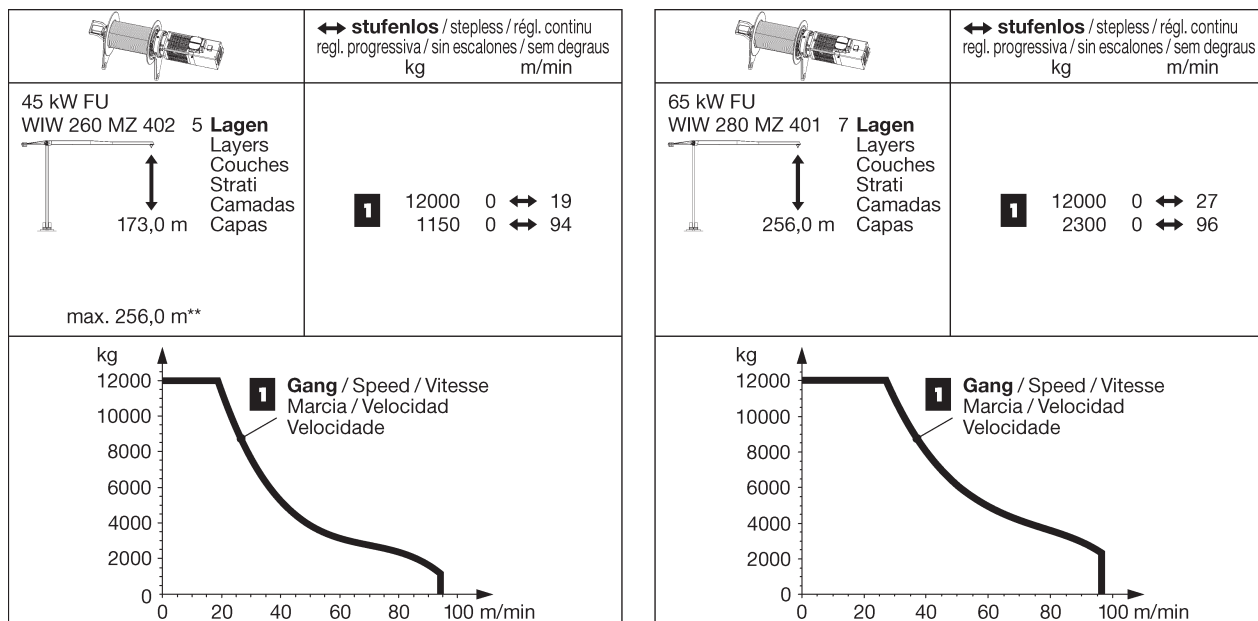
	256 HC			355 HC			500 HC	
14	-	-	-	-	-	-	84,9*	-
13	-	-	-	-	-	-	79,1*	87,2*
12	-	-	-	73,3*	-	-	73,3	81,4*
11	-	-	-	67,5*	75,6*	79,1*	67,5	75,6
10	-	-	-	61,7	69,8*	73,3*	61,7	69,8
9	52,4*	57,1*	60,0*	55,9	64,0	67,5	55,9	64,0
8	48,3	53,0	55,9	50,1	58,2	61,7	50,1	58,2
7	44,1	48,8	51,7	44,3	52,4	55,9	44,3	52,4
6	40,0	44,7	47,6	38,5	46,6	50,1	38,5	46,6
5	35,8	40,5	43,4	32,7	40,8	44,3	32,7	40,8
4	31,7	36,4	39,3	26,9	35,0	38,5	26,9	35,0
3	27,6	32,3	35,2	21,1	29,2	32,7	21,1	29,2
2	23,4	28,1	31,0	15,3	23,4	26,9	15,3	23,4
1	19,3	24,0	26,9	9,5	17,6	21,1	9,5	17,6
0	15,1	19,8	22,7	3,7	11,8	15,2	3,7	11,8

m

\* **x = Nur bei Windzone C 10**  
 Only in case of wind zone C 10  
 Seulement en cas de zone de vent C 10  
 Solo in zona vento C 10  
 Solo en zona de viento C 10  
 Só em zona de vento C 10

**Weitere Hubhöhen, Auslegerlängen sowie Klettern im Gebäude auf Anfrage.**  
 Further hoist heights and jib lengths as well as climbing inside the building on request. / Autres hauteurs sous crochet et longueurs de flèche ainsi que hissage dans le bâtiment sur demande. / Ulteriori altezze gancio, lunghezze braccio così come telescopaggio all'interno dell'edificio: su richiesta. / Para alturas bajo gancho superiores, otros alcances y trepado en el interior del edificio, consultar. / Outras alturas de elevação, comprimentos de lança e subida no edifício: sob consulta.

Angaben gemäß Hersteller. Angaben und Informationen ohne Gewähr. Irrtum und Änderung vorbehalten. Haftung ausgeschlossen. September 2022.

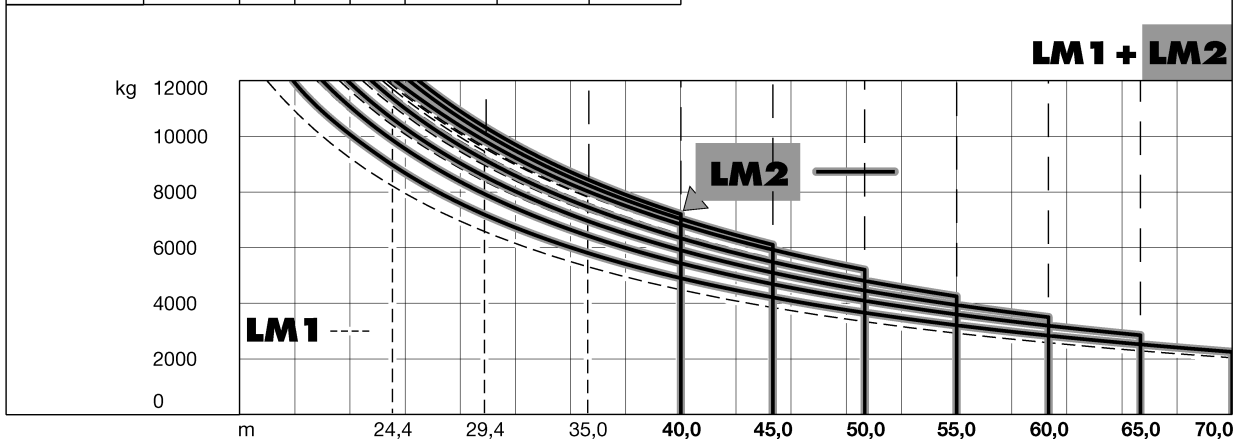
**Ausladung und Tragfähigkeit / Radius and capacity**

**Antriebe Litronic / Driving units Litronic**


\*\* Weitere Hublastdaten: siehe Betriebsanleitung. / Further hoist load data: see instruction manual. / Autres données de la charge de levage: voir manuel d'instruction. / Altri dati sui carichi sollevati: consultare il manuale d'istruzione. / Alturas bajo granchio superiores según manual. / Outras tabelas de carga: consultar manual de instruções.

Angaben gemäß Hersteller. Angaben und Informationen ohne Gewähr. Irrtum und Änderung vorbehalten. Haftung ausgeschlossen. September 2022.

**Ausladung und Tragfähigkeit / Radius and capacity**

m	r	m/kg	m/kg											
			19,0	22,0	25,0	30,0	35,0	40,0	45,0	50,0	55,0	60,0	65,0	70,0
<b>70,0 (r = 71,8)</b>		2,6-18,9 12000	11920	10070	8680	6990	5790	4900	4210	3660	3210	2840	2520	<b>2250</b>
<b>65,0 (r = 66,8)</b>		2,6-20,5 12000	12000	11070	9550	7710	6410	5440	4690	4090	3600	3190	<b>2850</b>	
<b>60,0 (r = 61,8)</b>		2,6-21,9 12000	12000	11920	10300	8330	6940	5900	5100	4460	3940	<b>3500</b>		
<b>55,0 (r = 56,8)</b>		2,6-23,2 12000	12000	12000	11000	8920	7440	6340	5490	4810	<b>4250</b>			
<b>50,0 (r = 51,8)</b>		2,6-24,6 12000	12000	12000	11800	9580	8010	6830	5930	<b>5200</b>				
<b>45,0 (r = 46,8)</b>		2,6-25,2 12000	12000	12000	12000	9850	8230	7030	<b>6100</b>					
<b>40,0 (r = 41,8)</b>		2,6-25,7 12000	12000	12000	12000	10070	8430	<b>7200</b>						



**Antriebe Litronic / Driving units Litronic**

	U/min 0 ↔ 0,7 sl./min tr./min	2 x 7,5 kW FU
	0 ↔ 110,0 m/min	7,5 kW FU
	25,0 m/min	4 x 7,5 kW (500 HC) 4 x 5,5 kW (355 HC) 2 x 7,5 kW (256 HC)
	<b>kVA</b>	45 kW FU 65 kW FU 63,0 86,0

**kVA reduzierbar bei zu geringer Netz-Anschlussleistung, siehe BAL.**  
kVA can be reduced in case of too little power of the mains, see instruction manual. / kVA peut être réduit en cas de trop faible puissance du réseau, voir manuel d'instruction. / kVA riducibili in caso di potenza di rete ridotta (si veda manuale uso e manutenzione) / kVA variable para potencia de red demasiado pequeña, ver Manual de instrucciones. kVA reduzível no caso de capacidade da rede elétrica muito baixa, ver manual de instruções.

**LM 2** Abweichende Geschwindigkeiten und Betriebsbedingungen. / Variant speeds and service conditions. / Vitesses et conditions de fonctionnement différentes. / Differenti velocità e condizioni di funzionamento. / Otras velocidades y características de funcionamiento. Outras velocidades e características de funcionamento.

Angaben gemäß Hersteller. Angaben und Informationen ohne Gewähr. Irrtum und Änderung vorbehalten. Haftung ausgeschlossen. September 2022.

**Kolli-Liste / Packing list**

Montagegewichte: siehe Betriebsanleitung. / Erection weights: see instruction manual. / Poids de montage: voir manuel de service.  
 Pesi di montaggio: vedasi le istruzioni sull'uso. / Peso para el montaje: según manual. / Pesos de montagem: vejã-se as instruções p. uso.

<b>Kranoberteil</b>		<b>Upper part of crane / Partie supérieure de grue / Parte superiore della gru</b>	<b>Parte superior grúa / Parte superior do guindaste</b>		<b>L (m)</b>	<b>B (m)</b>	<b>H (m)</b>	<b>kg*</b>
Pos. Item Rep. Voce Pos. Ref.	Anz. Qty. Qta. Cant. Cant.	<b>Drehbühne kpl.</b> / Slewing platform cpl. Ensemble mât cabine cpl. / Piattaforma girevole compl. / Conjunto plataforma de giro / Plataforma giratória compl.			5,62	2,30	2,54	10400
1	1							
2	1	<b>Gegenausleger</b> / Counter-jib Contre-flèche / Controbraccio Contrapluma / Contra-lança			11,80	2,45	2,54	10300
3	1	<b>Ausleger-Anlenkstück</b> / Jib heel section Pied de flèche / Settore articolato di braccio / Pluma tramo primero Base articulada de lança			11,98	1,41	2,56	① 4600
4	1	<b>Ausleger-Zwischenstück</b> / Intermediate jib section / Élément intermédiaire de flèche Spezzone di braccio / Tramo intermedio pluma / Peça suplementar da lança			5,60	1,35	2,49	② 1500 ③ 1340
5	1	<b>Ausleger-Zwischenstück</b> / Intermediate jib section / Élément intermédiaire de flèche Spezzone di braccio / Tramo intermedio pluma / Peça suplementar da lança			11,90	1,35	2,43	④ 2200
6	1	<b>Ausleger-Zwischenstück</b> / Intermediate jib section / Élément intermédiaire de flèche Spezzone di braccio / Tramo intermedio pluma / Peça suplementar da lança			5,24 10,24 10,24 10,24	1,35 1,35 1,35 1,35	1,84 1,86 1,86 1,86	⑤ 860 ⑥ 1370 ⑦ 1020 ⑧ 720
7	1	<b>Ausleger-Kopfstück</b> / Jib head Pointe de flèche / Punta freccia Tramo punta de pluma / Cabeça de lança			1,90	1,54	2,05	⑨ 250
8	1	<b>Laufkatze und Lasthaken</b> / Trolley and hook Chariot de distribution et crochet / Carrello con gancio / Carro de ponte e gancho Carrito y gancho			1,87	1,84	1,66	1060
<b>Turm</b>		<b>Tower / Mât / Torre Torre / Torre</b>						
9	9	<b>Turmstück</b> / Tower section Élément de mât / Elemento di torre Tramo torre / Torre			256 HC 4,14 355 HC 6,28 500 HC 6,28	2,30 2,45 2,45	2,30 2,45 2,45	2300 5050 6480
10	1	<b>Turmstück lang</b> / Long tower section Élément de mât long / Elemento di torre, lungo Tramo de torre largo / Peça de torre, comprida			256 HC 12,42	2,30	2,30	5770
11	1	<b>Grundturmstück</b> / Base tower section Mât de base / Elemento di torre base Tramo base / Peça de base de torre			256 HC 8,85 (12,42)	2,30 (2,30)	2,30 (2,30)	4830 (7940)
12	1	<b>Kletterturmstück</b> / Climbing tower section, complete / Élément de mât télescopable, complet / Elemento torre allungabile completo Conjunto tramo torre de montaje / Segmento de torre de ascensão completo			256 HC 4,14	2,30	2,45	3300
<b>Klettereinrichtung</b>		<b>Climbing equipment / Equipement de télescopage / Attrezzatura per allungamento della gru</b>	<b>Equipo de trepado / Acesórios p. subida no edificio</b>					
13	1	<b>Führungsstück kpl., geteilt</b> / Guide section cpl., split Cage télescopique cpl., divisée / Gabbia di sopraelevazione compl., suddivisa / – / Peça de guia compl., subdividida	256 HC 8,39 355 HC 12,39 500 HC 12,39	2,68 2,75 2,75	2,58 (3,04) 1,58 1,58	5100 8300 8300		
14	1	<b>Hydraulikanlage, Stütz- und Klettertraverse</b> / Hydraulic unit, supporting and climbing cross members / Système hydraulique avec traverses d'appui et de télescopage / Sistema idraulico, traversa di appoggio e allungamento gru / Sistema hidráulico con traviesa de apoyo y trepado / Instalação hidráulica, travessa de apoio e subida	256 HC 2,10 355 HC 2,10 500 HC 2,10	1,25 1,10 1,10	1,00 1,00 1,00	1150 1810 1810		

