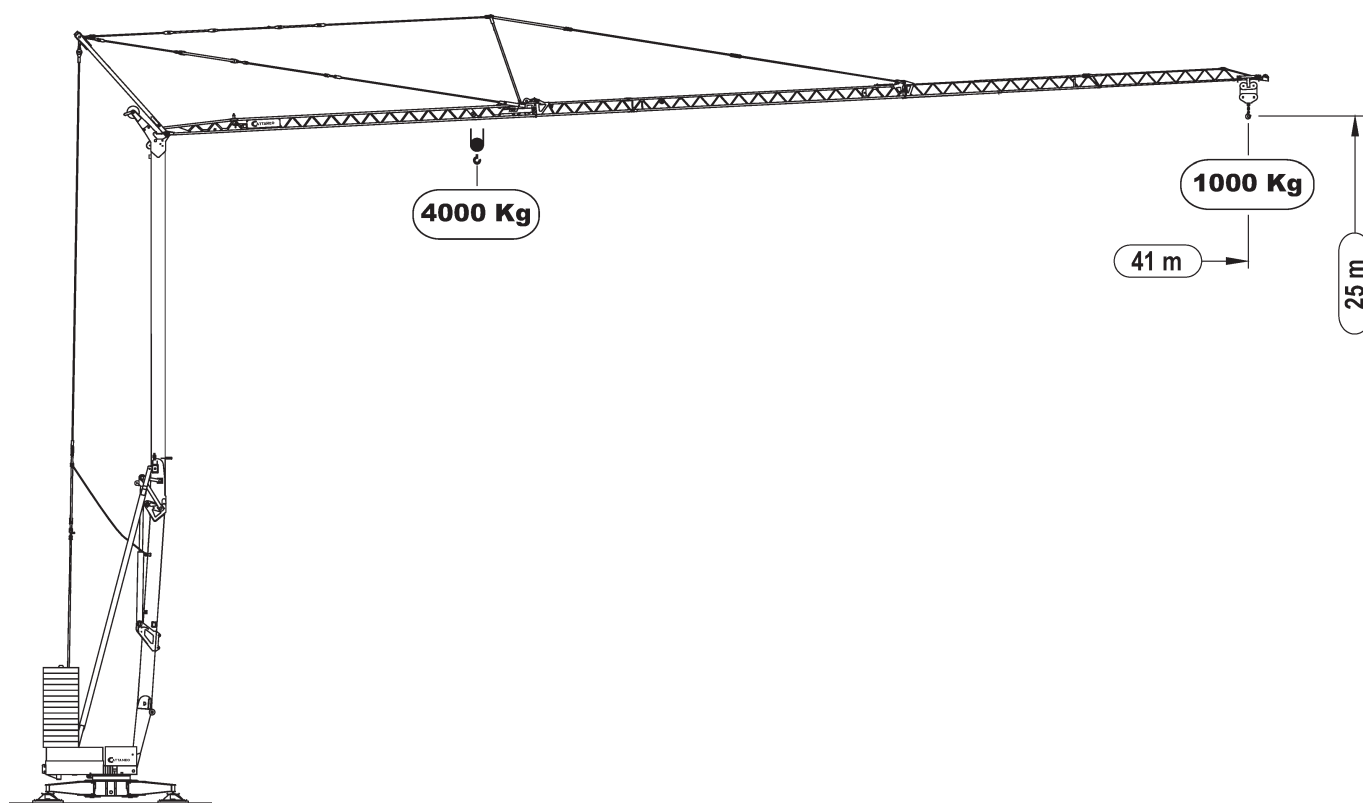


# BKL System Cattaneo

## CM 90S4


max. Ausladung:	41,00 m
Spitzenlast:	1.000 kg
max. Traglast:	4.000 kg
max. Hakenhöhe:	23,00 m

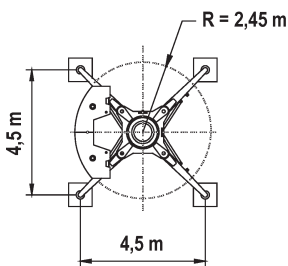
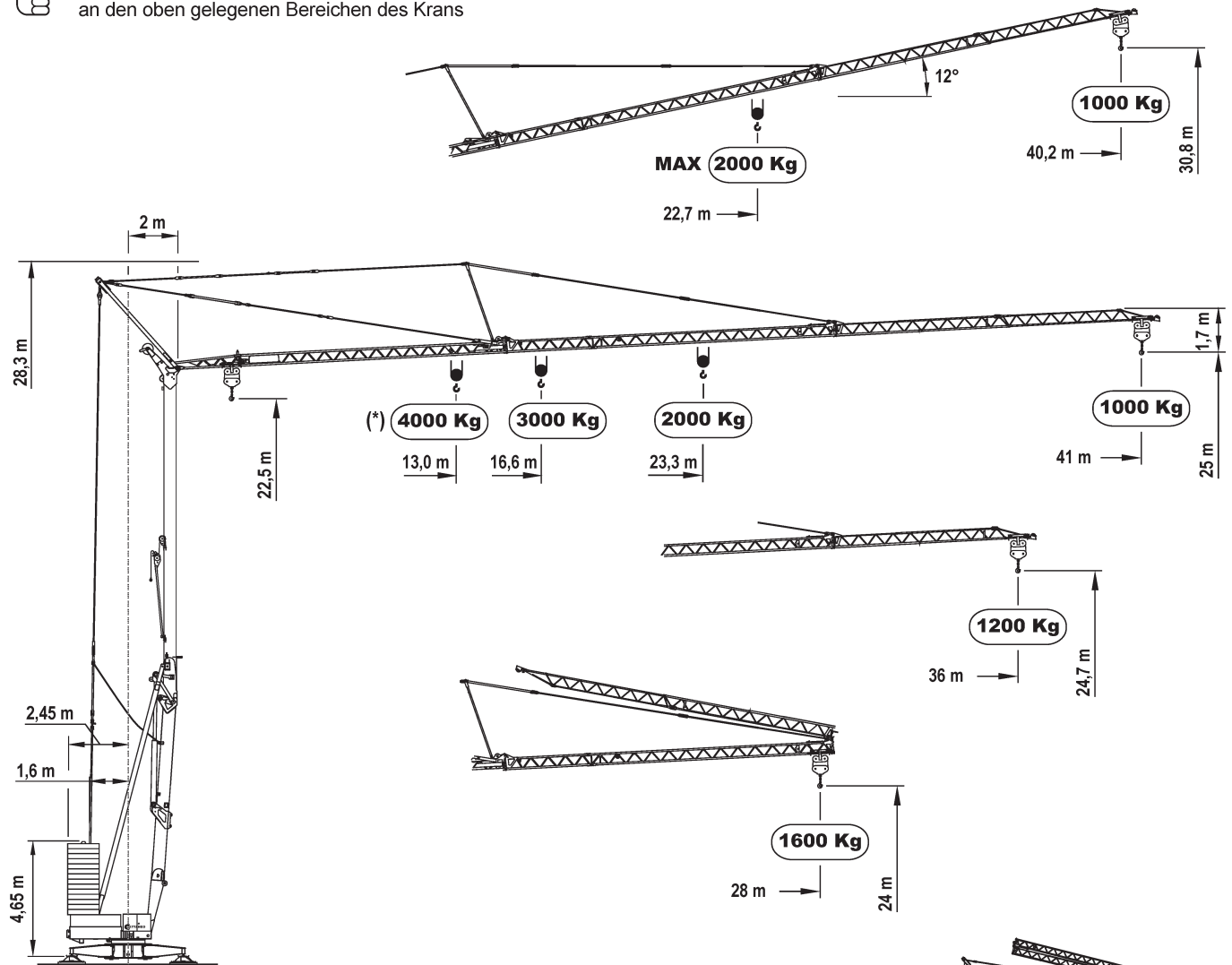


**BKL SYSTEM CATTANEO CM 90S4**

**57 mt**


UNTENDREHER

 Keine Elektrokomponenten am Ausleger und an den oben gelegenen Bereichen des Krans



(\*) Optional

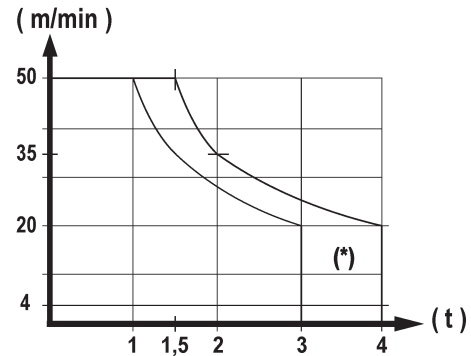
Selbstballastvorrichtung

Lastkurven	kg														
		4000	3000	2500	2000	1900	1800	1700	1600	1500	1400	1300	1200	1100	1000
m		13.0	16.6	19.3	23.3	24.2	25.3	26.5	27.9	29.4	31.1	33.1	35.5	37.8	41.0
m		13.1	16.9	19.6	23.6	24.6	25.8	27.0	28.4	30.0	31.7	33.7	36.0		
m		13.0	16.6	19.4	23.3	24.3	25.4	27.6	28.0						
m					22.7	23.7	24.8	26.0	27.4	28.8	30.5	32.4	34.6	37.0	40.2

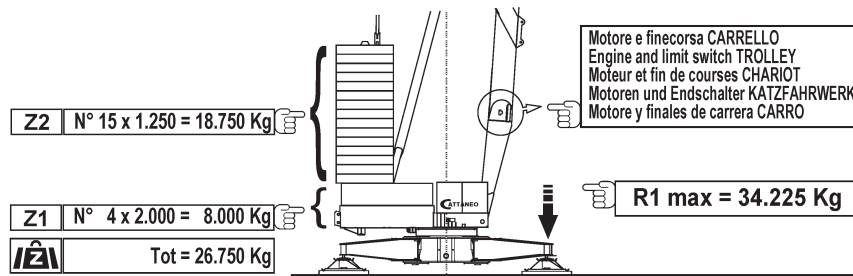
Angaben gemäß Hersteller. Angaben und Informationen ohne Gewähr. Irrtum und Änderung vorbehalten. Haftung ausgeschlossen. Februar 2019.

## Leistungen / Performance

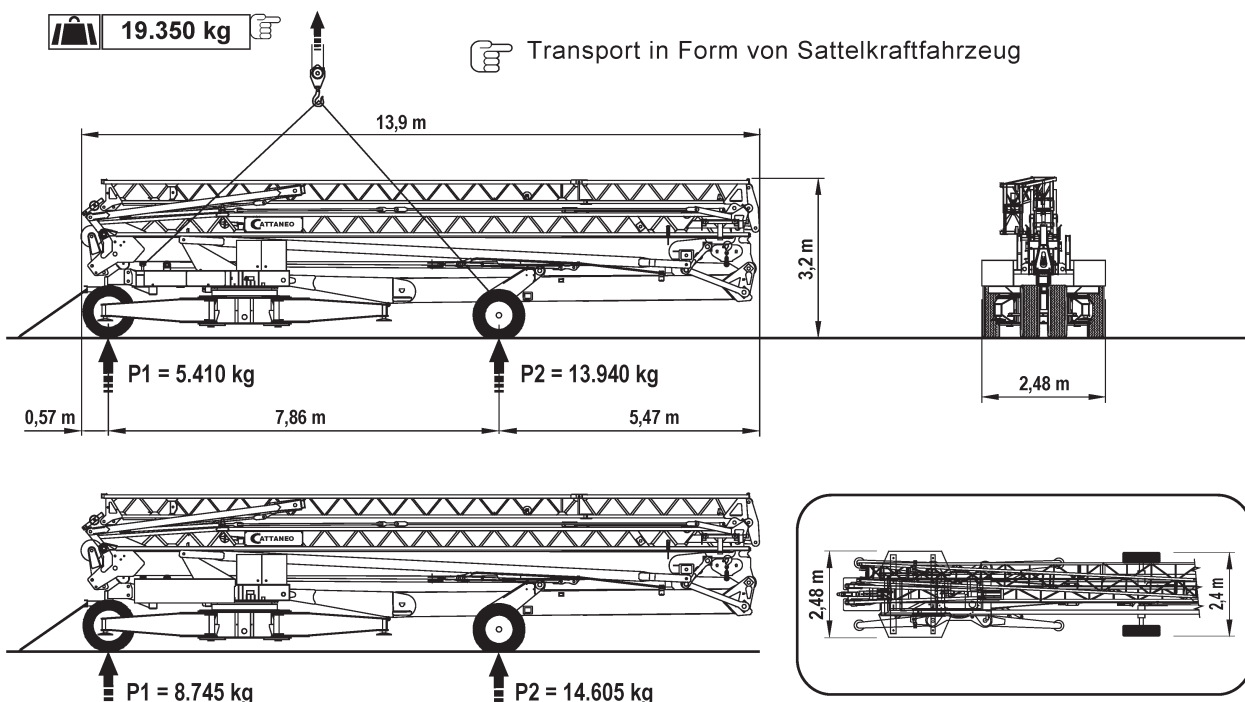
		kW		400V - 50Hz				16 kW
								(*) 21 kW
	inverter	kW/g/min		1°	2°	3°	4°	
				m/min	4	20	35	
	inverter	11/1400		kg	3000	3000	1500	1000
				kg	4000	4000	2000	1500
	inverter	3/1400		m/min				10 - 25 - 50
								g/min
	inverter	3,7/900						



## Gegengewicht aus Betonplatten / Ferro-concrete ballast slabs



## Transport / Transport



## Montage

- Vollautomatische hydraulische Montage, Fernbedienung über Kabel oder Funk. Patentiertes Klappsystem des Auslegers mit zwei unabhängigen Hydraulikzylindern.
- Konstante Vorspannung der Beseilung in der gesamten Aufstellphase. Sperrventile an allen Montagezylindern, Druckbegrenzungsventile. Geschützt verlegte hydraulische Leitungen.
- Der Kran kann mit gestrecktem Ausleger nach unten gefahren werden, deshalb können Laufkatze, Seilbefestigungen und Umlenkrollen leicht und schnell gewartet werden, ohne den Kran vollständig zu demontieren.
- Ausleger-Luftmontage; Kran kann während der Montage um 360° geschwenkt werden.

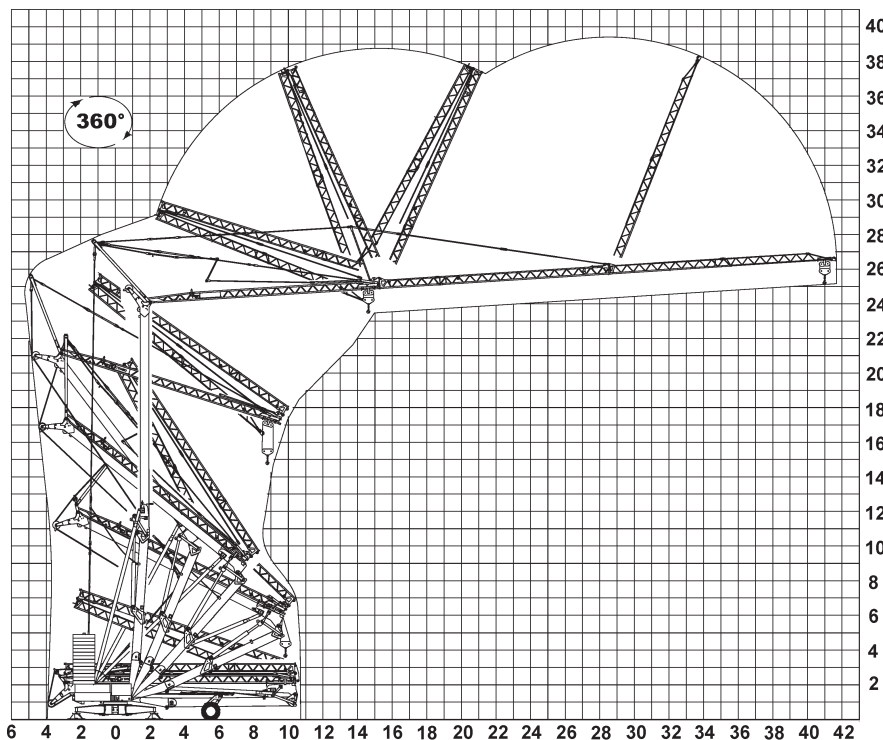
## Serienmäßige Ausstattung

- Turm und Ausleger feuerverzinkt
- Ausleger bei stehendem Kran rückklappbar, automatische Aktivierung der Puffer
- Ausleger hochstellbar und variable Tragleistung
- Abspannseile und Zugstangen feuerverzinkt
- Abstützteller mit Stützspindel verzinkt, Spindeln mit Ausdrehsicherung
- Behälter für Werkzeuge und Steuerpult
- Steuerung über Kabelsteuerpult
- Komplett ausgestattet mit Endschaltern und Lastbegrenzern, akustischer Überlastmelder
- Gegengewichte aus Betonplatten
- Alle nicht verzinkten Kranteile eintauchlackiert, einschließlich Unterbau

## Serienmäßige Mechanik

- Leistungsstarke "AMS" (Always Maximum Speed) gesteuerte 4-Stufen-Hubmechanik mit maximaler Tragleistung 3000 kg mit zweistrangbetrieb
- Inverter gesteuertes 3-Stufen-Drehwerk Rapid eingreifende Schnellbremsfunktion
- Inverter gesteuertes 3-Stufen-Katzfahrwerk

## Aufstellvorgang / Erection procedure



Motoren, Endschalter, Lastbegrenzer, komplette Elektroanlage, Manometer und Hydrauliksteuerung im Unterbau des Krans, deshalb leichte Wartung und Rüstung vom Boden aus. Motoren mit thermomagnetischem Überlastschutz. Drehkranz mit geschützter Innenverzahnung, Hubwinde, Hydrauliksteuerung und Drehmechanik mit Schutzgehäuse.

## Optionen

- 4 Abstützpyramiden aus Stahl
- Selbstballastiervorrichtung
- Funkfernsteuerung
- Rangierfahrwerk, verschmälerbar, ohne Straßenzulassung
- Straßenfahrwerk 25 km/h
- Betonbombe 400 L
- Leistungsstarke "AMS" (Always Maximum Speed) gesteuerte 4-Stufen-Hubmechanik mit maximaler Tragleistung 4000 kg mit zweistrangbetrieb

Die Spezifikationen können ohne vorherige Mitteilung geändert werden

Rev. (01/2013)

Die Fa. LUIGI CATTANEO SpA bedankt sich bei ihrer Belegschaft, Technikern, Produktionsleitern, Lieferanten und bei allen anderen, die mit Leidenschaft an der Umsetzung dieses anspruchsvollen Projekts gearbeitet haben. Ein besonderes Dankeschön geht an unsere Kunden für ihr Vertrauen und an alle Mitarbeiter, die sich dafür einsetzen, dass diese Maschine überall bekannt wird.

Der vorliegende Katalog kann nicht zur Geltendmachung vertraglicher Rechte herangezogen werden