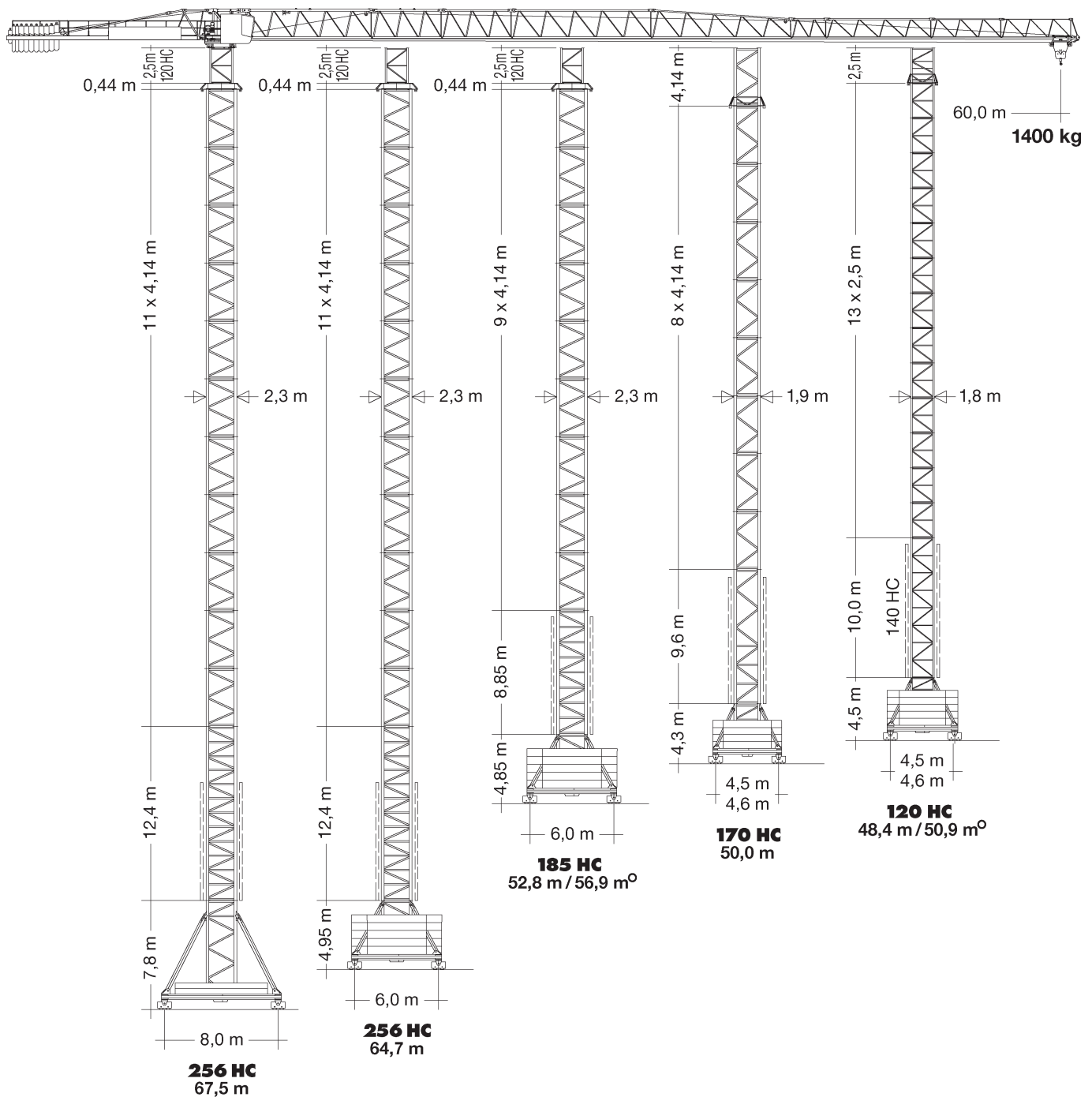


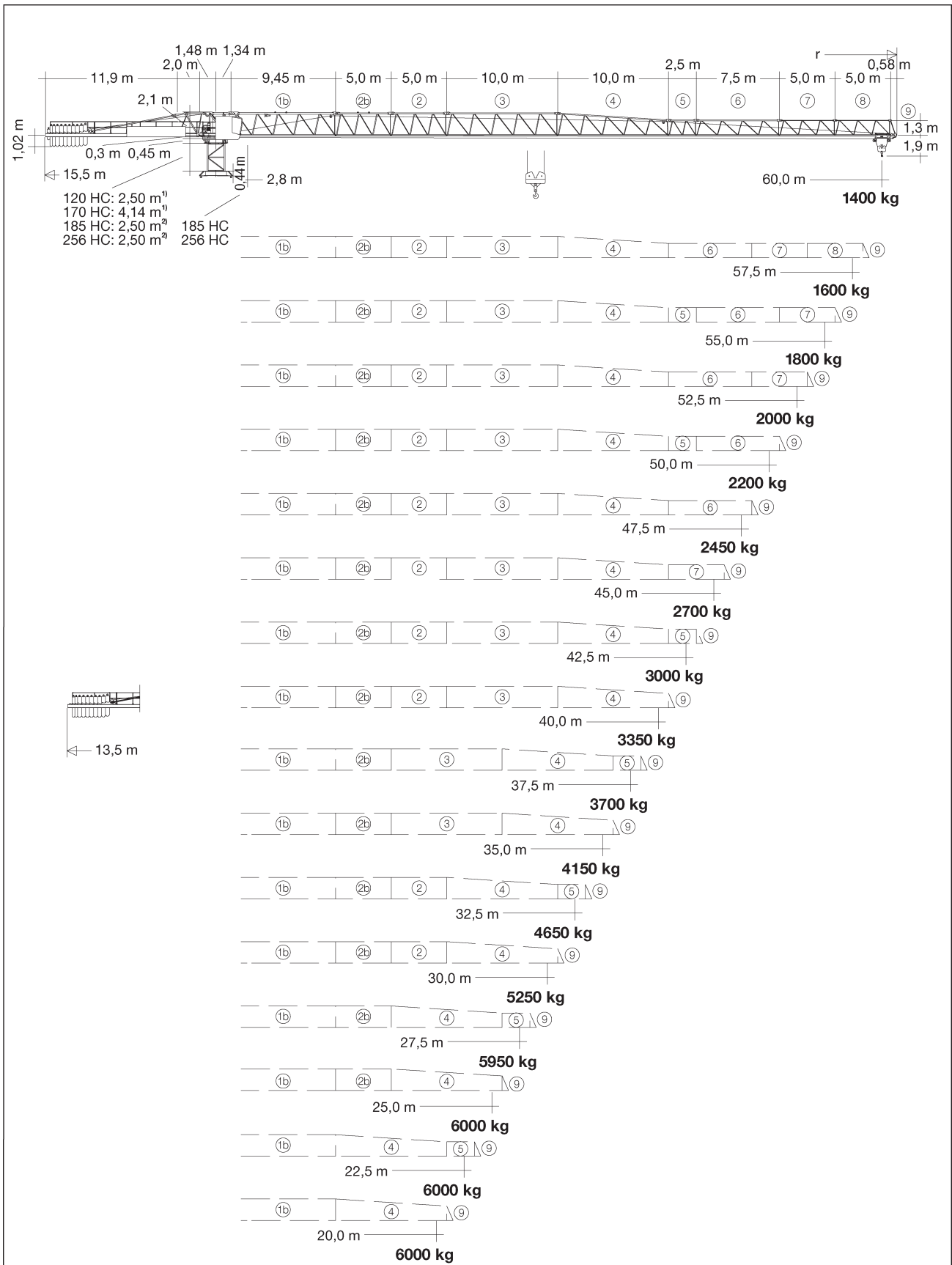
Liebherr

130 EC-B 6 FR.tronic

max. Ausladung:	60,00 m
Spitzenlast:	1.400 kg
max. Traglast:	6.000 kg
max. Hakenhöhe:	100,00 m



Angaben gemäß Hersteller. Angaben und Informationen ohne Gewähr. Irrtum und Änderung vorbehalten. Haftung ausgeschlossen. September 2022.



¹⁾ Turmstück oder Kletterturmstück. / Tower section or climbing tower section. / Élément de mât ou élément de mât télescopable. / Elemento torre oppure elemento torre telescopabile. / Tramo torre o tramo torre trepable. / Segmento de torre ou segmento de torre para ascensão.

²⁾ Turmstück 120 HC. / Tower section 120 HC. / Élément de mât 120 HC. / Elemento di torre 120 HC. / Tramo torre 120 HC. / Segmento de torre 120 HC.

Angaben gemäß Hersteller. Angaben und Informationen ohne Gewähr. Irrtum und Änderung vorbehalten. Haftung ausgeschlossen. September 2022.

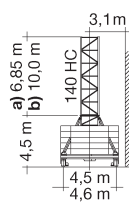
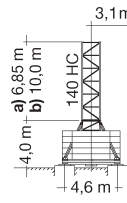
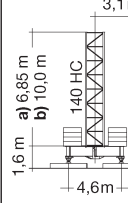
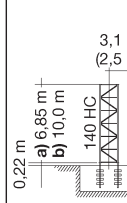
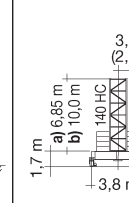
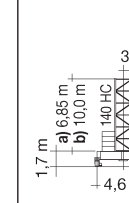
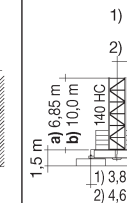
Ausladung und Tragfähigkeit / Radius and capacity

		130 EC-B 6 FR.tronic®																		
m	r	m/kg	m/kg																	
			20,0	22,5	25,0	27,5	30,0	32,5	35,0	37,5	40,0	42,5	45,0	47,5	50,0	52,5	55,0	57,5	60,0	
60,0	(r = 61,5)	$\frac{2,8-18,6}{6000}$	5550	4850	4300	3850	3470	3150	2880	2640	2430	2250	2090	1940	1810	1700	1590	1490	1400	
57,5	(r = 59,0)	$\frac{2,8-19,6}{6000}$	5870	5140	4550	4080	3680	3350	3060	2810	2590	2400	2230	2080	1940	1820	1700	1600		
55,0	(r = 56,5)	$\frac{2,8-20,4}{6000}$	6000	5370	4770	4270	3860	3510	3210	2950	2730	2530	2350	2190	2050	1920	1800			
52,5	(r = 54,0)	$\frac{2,8-21,0}{6000}$	6000	5570	4940	4430	4000	3640	3340	3070	2830	2630	2450	2280	2130	2000				
50,0	(r = 51,5)	$\frac{2,8-21,5}{6000}$	6000	5720	5080	4550	4120	3750	3430	3160	2920	2710	2520	2350	2200					
47,5	(r = 49,0)	$\frac{2,8-22,2}{6000}$	6000	5930	5260	4720	4270	3890	3570	3280	3040	2820	2620	2450						
45,0	(r = 46,5)	$\frac{2,8-22,8}{6000}$	6000	6000	5400	4850	4390	4000	3660	3370	3120	2900	2700							
42,5	(r = 44,0)	$\frac{2,8-23,4}{6000}$	6000	6000	5580	5010	4530	4130	3790	3490	3230	3000								
40,0	(r = 41,5)	$\frac{2,8-24,1}{6000}$	6000	6000	5760	5180	4690	4280	3920	3620	3350									
37,5	(r = 39,0)	$\frac{2,8-24,6}{6000}$	6000	6000	5890	5290	4790	4370	4010	3700										
35,0	(r = 36,5)	$\frac{2,8-25,3}{6000}$	6000	6000	6000	5470	4950	4520	4150											
32,5	(r = 34,0)	$\frac{2,8-25,9}{6000}$	6000	6000	6000	5620	5090	4650												
30,0	(r = 31,5)	$\frac{2,8-26,6}{6000}$	6000	6000	6000	5790	5250													
27,5	(r = 29,0)	$\frac{2,8-27,3}{6000}$	6000	6000	6000	5950														
25,0	(r = 26,5)	$\frac{2,8-25,0}{6000}$	6000	6000	6000															
22,5	(r = 24,0)	$\frac{2,8-22,5}{6000}$	6000	6000																
20,0	(r = 21,5)	$\frac{2,8-20,0}{6000}$	6000																	

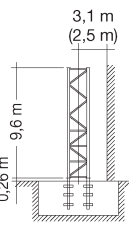
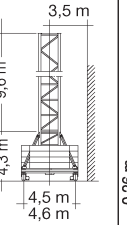
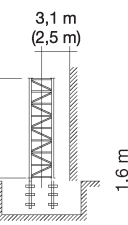
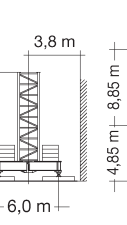
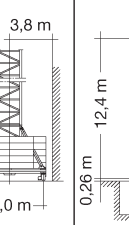
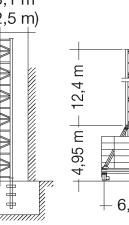
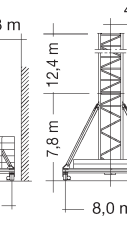

Angaben gemäß Hersteller. Angaben und Informationen ohne Gewähr. Irrtum und Änderung vorbehalten. Haftung ausgeschlossen. September 2022.

Hubhöhe / Hoisting height

		120 HC												
14	47,7* ^o	50,9* ^o	47,2* ^o	50,4* ^o	44,8* ^o	48,0* ^o	43,4* ^o	46,6* ^o	-	-	-	-	-	-
13	45,2*	48,4*	44,7*	47,9*	42,3*	45,5*	40,9*	44,1*	-	-	42,4*	-	42,2*	-
12	42,7	45,9	42,2	45,4	39,8	43,0	38,4	41,6	39,9*	-	39,9	43,1*	39,7	42,9*
11	40,2	43,4	39,7	42,9	37,3	40,5	35,9	39,1	37,4	40,6*	37,4	40,6	37,2	40,4
10	37,7	40,9	37,2	40,4	34,8	38,0	33,4	36,6	34,9	38,1	34,9	38,1	34,7	37,9
9	35,2	38,4	34,7	37,9	32,3	35,5	30,9	34,1	32,4	35,6	32,4	35,6	32,2	35,4
8	32,7	35,9	32,2	35,4	29,8	33,0	28,4	31,6	29,9	33,1	29,9	33,1	29,7	32,9
7	30,2	33,4	29,7	32,9	27,3	30,5	25,9	29,1	27,4	30,6	27,4	30,6	27,2	30,4
6	27,7	30,9	27,2	30,4	24,8	28,0	23,4	26,6	24,9	28,1	24,9	28,1	24,7	27,9
5	25,2	28,4	24,7	27,9	22,3	25,5	20,9	24,1	22,4	25,6	22,4	25,6	22,2	25,4
4	22,7	25,9	22,2	25,4	19,8	23,0	18,4	21,6	19,9	23,1	19,9	23,1	19,7	22,9
3	20,2	23,4	19,7	22,9	17,3	20,5	15,9	19,1	17,4	20,6	17,4	20,6	17,2	20,4
2	17,7	20,9	17,2	20,4	14,8	18,0	13,4	16,6	14,9	18,1	14,9	18,1	14,7	17,9
1	15,2	18,4	14,7	17,9	12,3	15,5	10,9	14,1	12,4	15,6	12,4	15,6	12,2	15,4
0	12,7	15,9	12,2	15,4	9,8	13,0	8,4	11,6	9,9	13,1	9,9	13,1	9,7	12,9
	m a)	b)	m a)	b)	m a)	b)	m a)	b)	m a)	b)	m a)	b)	m a)	b)

	170 HC	185 HC	256 HC
12	-	-	64,1*
11	-	-	60,0
10	-	-	55,9
9	50,1*	52,3* ^o	64,7*
8	46,0*	48,2* ^o	60,5
7	41,8	49,5* ^o	56,4
6	37,7	45,9*	51,7
5	33,6	44,0	47,6
4	29,4	41,2	43,4
3	25,3	39,9	40,3
2	21,1	37,1	39,3
1	17,0	32,9	35,2
0	12,9	31,6	31,0

*  ^o = Ohne Kabine. / Without cabin. / Sans cabine. / Senza cabina. / Sin cabina. / Sem cabine.
Weitere Hubhöhen sowie Klettern im Gebäude auf Anfrage. / Further hoist heights and climbing in the building on request.
 Hauteurs sous crochet plus élevées et hissage dans le bâtiment sur demande. / Altre altezze di sollevamento come pure varianti di gru allungabili: su richiesta. / Para alturas bajo gancho superiores y trepado en el interior del edificio, consultar. / Outras alturas de elevação e subida no edifício: conforme ao pedido.

Angaben gemäß Hersteller. Angaben und Informationen ohne Gewähr. Irrtum und Änderung vorbehalten. Haftung ausgeschlossen. September 2022.

OBENDREHER

Antriebe / Driving units

	U/min 0 ↔ 0,8 sl./min tr./min	7,5 kW FR.tronic-FU	 ↔ stufenlos / stepless / régl. continu régl. progressive / sin escalones / sem degraus kg m/min
	0 ↔ 80,0 m/min	5,4 kW FR.tronic-FU	
	25,0 m/min	2 x 4,0 kW	
	kVA	30 kW FU 33,0	 30 kW FR.tronic-FU WIW 240 MZ 403 5 Lagen Layers Couches Strati Camadas Capas 100,0 m 174,0 m** kg 6000 4000 2000 0 0 20 40 60 80 100 120 140 m/min 1 Gang / Speed / Vitesse Marcia / Velocidad Velocidade

** Weitere Hubhöhen: siehe Betriebsanleitung. / Further hoist heights: see instruction manual. / Autres hauteurs sous crochet: voir manuel d'instruction / Altre altezze di sollevamento: vedasi le istruzioni sull'uso. / Alturas bajo granchos superiores según manual. / Outras alturas de elevação: consultar manual de instruções.

Kolli-Liste / Packing list

Montagegewichte: siehe Betriebsanleitung. / Erection weights: see instruction manual. / Poids de montage: voir manuel de service. / Pesos di montaggio: vedasi le istruzioni sull'uso. / Peso para el montaje: según manual. / Pesos de montagem: vejäm-se es instruções p. uso.

Kranoberteil		Upper part of crane / Partie supérieure de grue / Parte superiore della gru			L (m)	B (m)	H (m)	kg*
Pos. Item	Anz. Qty.	Rep. Qta.	Voce Qta.	Pos. Cant.	Ref. Cant.			
1	1	Drehbühne mit Podesten / Slewing platform with platforms Plate-forme tournante avec plates-formes / Piattaforma girevole con pedana / Plataforma giratória com plataforma			3,03	3,35	2,83 (2,51)	7720
2	1	Drehbühne / Slewing platform Ensemble mât cabine / Piattaforma girevole / Conjunto plataforma de giro / Plataforma giratória compl.			3,03	2,43	2,83 (2,51)	7290
3	1	Podeste / Platforms Plates-formes / Pedana / Plataformas / Plataformas			2,80 3,09 2,80	1,10 0,79 1,12	1,24 1,29 1,22	250 200 170
4	1	Kabine / Cabin Cabine / Cabina / Cabina / Cabina			3,57	1,38	2,27	690
5	1	Gegenausleger-Anlenkstück / Counter-jib heel section Pied de contre-flèche / Settore articolato di controbraccio / Tramo primero-contrapluma / Base articulada da contra-lança			2,75	1,20	2,25	760
6	1	Gegenausleger / Counter-jib Contre-flèche / Contrabaccio / Contrapluma / Contra-lança			11,98	1,40	0,81	2700
7	1	Podeste Gegenausleger / Counter-jib platforms Plates-formes de contre-flèche / Ballatoi controfreccia / Plataforma contrapluma / Plataforma contra-lança			4,00	0,69	1,35	180
8	1	Ausleger-Anlenkstück / Jib heel section Pied de flèche / Settore articolato di braccio / Pluma tramo primero / Base articulada de lança			9,67	1,34	2,25	⊕ 2230
9	1	Ausleger-Zwischenstück / Intermediate jib section Élément intermédiaire de flèche / Spezzone di braccio / Tramo intermedio pluma / Peça suplementar da lança			5,26	1,20	2,15	⊕ 840
					5,27	1,20	2,15	⊕ 750
					10,26	1,20	2,14	⊕ 1230
					2,72	1,20	1,48	⊕ 200
					7,71	1,20	1,48	⊕ 500
					5,19	1,20	1,46	⊕ 230
5,17	1,20	1,45	⊕ 200					
10	1	Ausleger-Zwischenstück / Intermediate jib section Élément intermédiaire de flèche / Spezzone di braccio / Tramo intermedio pluma / Peça suplementar da lança			10,22	1,20	2,08	⊕ 860

Angaben gemäß Hersteller. Angaben und Informationen ohne Gewähr. Irrtum und Änderung vorbehalten. Haftung ausgeschlossen. September 2022.

LIEBHERR 130 EC-B 6 FR.TRONIC

130 mt

Pos. Item Ref.	Anz. Qty. Qta. Cant.				L (m)	B (m)	H (m)	kg*	
11	1	Ausleger-Kopfstück / Jib head section Pointe de flèche / Punta freccia Tramo punta de pluma / Cabeça de lança			1,40	1,21	0,46	⊙ 94	
12	1	Laufkatze / Trolley Chariot / Carrello Carrito / Carrinho			1,62	1,38	1,29	530	
13	1	Fahrkorb / Maintenance cage Nacelle d'entretien / Cestello di manutenzione Plataforma de mantenimiento / Cesto do carrinho			0,78	0,66	1,25	35	
Turm Tower / Mât / Torre Torre / Torre									
14	15	Turmstück / Tower section Élément de mât / Elemento di torre Tramo torre / Torre			120 HC	2,50	1,80	1,80	1090
10	170 HC				4,14	1,90	1,90	1850	
10	185 HC				4,14	2,30	2,30	2240	
12	256 HC				4,14	2,30	2,30	2300	
15	7	Turmstück lang / Long tower section Élément de mât long / Elemento di torre, lungo Tramo de torre largo / Peça de torre, comprida			120 HC	5,00	1,80	1,80	1830
3	120 HC				10,00	1,80	1,80	3430	
	120 HC				12,50	1,80	1,80	4200	
16	1	Grundturmstück / Base tower section Mât de base / Elemento di torre base Tramo base / Peça de base de torre			140 HC	6,85	1,80	1,80	2930
	140 HC				10,00	1,80	1,80	3990	
	170 HC				9,60	1,90	1,90	4480	
	185 HC				8,85	2,30	2,30	4280	
					256 HC	8,85 (12,42)	2,30 (2,30)	2,30 (2,30)	4830 (7940)
17	1	Kletterturmstück / Climbing tower section Élément de hissage de mât / Elemento torre di telescopaggio / Tramo de trepado Tramo de telescopagem			120 HC	2,75	2,20	2,45	1450
					170 HC	4,30	2,30	2,45	2280
Klettereinrichtung Climbing equipment / Equipement de télescopage / Attrezzatura per allungamento della gru Equipo de trepado / Acsórios p. subida no edificio									
18	1	Führungsstück kpl. / Guide section cpl. / Cage télescopique cpl. / Gabbia di sopraelevazione compl. Torre de montaje completa / Peça de guia compl.			120 HC	6,45	2,10	2,42	3500
					120 HC	9,60	2,10	2,42	4440
					170 HC	9,04	2,31	2,28	4380
					185 HC	8,39	2,68	2,58 (3,04)	5200
					256 HC	8,39	2,68	2,58 (3,04)	5200
19	1	Hydraulikanlage, Stütz- u. Klettertraverse / Hydraulic unit, supporting a climbing cross members / Système hydraulique avec traverses d'appui et de télescopage Sistema idraulico, traversa di appoggio e allungamento gru / Sistema hidráulico con traviesa de apoyo y trepado / Instalação hidráulica, travessa de apoio e subida			120 HC	2,87	2,12	1,06	1050
					170 HC	2,00	1,10	1,00	1100
					185 HC	2,30	1,25	1,00	1150
					256 HC	2,30	1,25	1,00	1150
Unterwagen Undercarriage / Châssis / Carro della gru Carro con mástil / Carro de guindaste									
20	2	Fahrschemel mit Antrieb / Rail bogie with drive Bogie moteur / Telaio con gruppo propulsore Caja rodillo motriz / Quadro sem grupo de propulsão			120 HC	1,38	0,88	0,87	900
					170 HC	1,46	0,84	0,87	920
					185 HC	1,46	0,84	0,87	920
					256 HC	1,63 (1,46)	0,92 (0,84)	0,95 (0,87)	1690 (920)
21	2	Fahrschemel ohne Antrieb / Rail bogie without drive Bogie fou / Telaio senza gruppo propulsore / Caja rodillo conducido / Quadro com grupo de propulsão			120 HC	1,17	0,60	0,87	860
					170 HC	1,15	0,60	0,87	880
					185 HC	1,15	0,60	0,87	880
					256 HC	1,37 (1,15)	0,62 (0,60)	0,95 (0,87)	1340 (880)
22	1	Tragholm lang / Long support arm Longeron long / Longherone lungo Braço soporte largo / Travessa comprida			120 HC	7,12	0,78	0,65	950
					170 HC	7,15	0,80	0,70	1070
					185 HC	9,10	0,82	0,74	1350
					256 HC	9,10 (11,95)	0,80 (0,82)	0,80 (0,80)	1650 (2200)
23	2	Tragholm kurz / Short support arm Longeron court / Longherone corto Braço soporte corto / Travessa curta			120 HC	3,45	0,56	0,55	408
					170 HC	3,45	0,60	0,70	500
					185 HC	4,41	0,62	0,71	615
					256 HC	4,45 (5,58)	0,77 (0,65)	0,77 (0,77)	800 (1035)
24	2 + 2	Randträger / Border support Traverse / Supporti base Traviesa / Apoio de bordo			120 HC	4,02	0,35	0,12	95
					170 HC	4,08 - 4,30	0,16 - 0,33	0,11 - 0,14	80 - 200
					185 HC	5,48 - 5,46	0,11 - 0,17	0,16 - 0,38	118 - 454
					256 HC	5,46 - 5,40 (7,52 - 7,46)	0,11 - 0,18 (0,10 - 0,17)	0,16 - 0,38 (0,10 - 0,38)	175 - 525 (366 - 912)
25	4	Stützholm / Support strut Hauban de châssis / Correnti di appoggio Tirante vertical / Travessa de apoio			120 HC	3,78	0,15	0,22	200
					170 HC	3,53	0,25	0,17	240
					185 HC	4,23	0,17	0,25	275
					256 HC	4,14 (6,55)	0,18 (0,22)	0,25 (0,25)	320 (600)
26	1	Unterwagen-Turmstück / Undercarriage tower section Mât de châssis / Elemento di torre del carro Tramo de carro / Peça de torre do chassis			120 HC	3,50	2,06	2,06	1320
					170 HC	3,30	2,15	2,15	2000
					185 HC	3,73	2,52	2,52	1950
					256 HC	3,73 (6,70)	2,62 (2,53)	2,62 (2,53)	2550 (3800)
27	1	Stapel Aufstiege und Podeste / Bundle of ladders and platforms Faisceau d'échelles et de plates-formes / Serie di scale e rampe Paquete de escaleras y plataformas / Escadas e patamares			120 HC	3,50	1,20	1,00	1000
28	1	Kiste mit Kleinteilen / Crate with small parts Caisse contenant des accessoires / Cassa con accessori Caja con accesorios / Caixa de acessórios			2,00	1,00	1,00	2000	

() **Angaben in Klammern gelten für 8 m-Unterwagen.** / The data in brackets are valid for an undercarriage of 8 m. / Les données techniques indiquées entre parenthèses sont valables pour un châssis de 8 m. / Caratteristiche in (...) valgono per carro di 8 m. / Los datos entre paréntesis son válidos para carro de 8 m. Características em (...) válidas pelo chassis de 8 m.

* **Einzelgewichte.** / Single weights. / Poids individuels. / Pesì di componenti. / Pesos unitarios. / Pesos de peças componentes.

Konstruktionsänderungen vorbehalten!
Subject to alterations! / Sous réserves de modifications!
Si fa riserva di modifiche! / Sujeto a modificaciones!
Salvo modificação da construação!

Sämtliche Angaben erfolgen ohne Gewähr. / This information is supplied without liability.
Ces renseignements sont sans garantie. / Le indicazioni contenute si intendono salvo errori ed omissioni.
Declinamos toda responsabilidad derivada de la informacion proporcionada. / Declinamos qualquer responsabilidade quanto à informaçao fornecida.

Angaben gemäß Hersteller. Angaben und Informationen ohne Gewähr. Irrtum und Änderung vorbehalten. Haftung ausgeschlossen. September 2022.

T: 0800 997 1200

E: info@bkl.de

Autokrane, Baukrane und Service von BKL.